

【私享海岛】山东半岛

青岛 | 威海 | 烟台 | 蓬莱双高 5 日游

→精心设计规划路线，保姆级行程典范、深度解锁美丽的齐鲁海岛·涵盖半岛精华网红 5A 景点，赶海拾贝，带您领略更多胶东海滨风情！

【为什么选择这里】

作为山东半岛的最东端、陆地探入黄海最深的触手，大海给了威海几乎所有的一切；绵长的海岸线、湛蓝的海水、金色的沙滩、数不尽的奇礁异石，还有让所有吃货大呼过瘾的海鲜；这里适合慢旅行，早上睡到自然醒，吹吹海风的日子，一定要等一场日出和日落；联合国旅游组织“最佳旅游乡村”烟墩角，赏天鹅、观海草房，欣赏散落在海岸边的古村落；吃吃地道的海鲜和几个美味的无花果，晚上夜市感受小韩国的烟火气，海鲜烤肉再配上爽口的啤酒，还有比这更好的旅行体验吗？

【我们的旅行体验在这里】

甲午文化：秀美海岛、铁舰定远，古韵旧街、峥嵘铁锚、檐下劲草、衙前石狮.....

海耕文化：看海挖沙，渔歌唱晚、听涛逐浪...

牧场文化：出海拔笼、采摘品尝，木渔船上的渔民生活...

赶海文化：礁石浅海、翻石觅岩、捉螃蟹挖蛤蜊的快乐...

滨海文化：漫步阳光沙滩半日，一艘沉船迷幻一处海湾...



网红 5A 景区：5A 威海刘公岛+定远舰、5A 人间仙境-蓬莱八仙过海、4A 青岛啤酒纯生之旅，4A “青岛记忆”-百年栈桥、4A 钻石沙滩那香海，4A 北纬 37 度烟台金沙滩

- ★【网红打卡】：“孤独的巨轮”-布鲁威斯号、打卡烟台-“孤独的鲸”“海誓山盟”-圣弥厄尔教堂
- ★【漫步沙滩】：脚踏海浪、细沙，与您携手一起走过的金色人生-那香海钻石滩、烟台万米金沙滩
- ★【网红岛屿】：这是存在我心中的梦，在深邃的蓝色中，装点我咸味的梦-威海刘公岛
- ★【玩遍海岛】：山东最精华的网红景点全覆盖，网红打卡，一站到位不蜻蜓点水。
- ★【甄选酒店】：携程网评 4 钻酒店，升级一晚临海 4 钻酒店或升级市网评 5 钻酒店
- ★【资深向导】：提供贴心服务，专业细心驾驶员，安全出行无忧；
- ★【前沿流行】：旅游规划师亲自体验踩线，让你成为社交平台里最靓的仔
- ★【趣味赶海】：看潮汐挽裤腿、收获大海的馈赠~每个家庭赠送一套挖沙赶海工具！
- ★【品质承诺】：0 购物、0 隐形！
- ★【品质美食】：海鲜盛宴（蓬莱仙境海鲜大锅、威海佛系素食自助、青岛中式自助餐、关东铁锅炖）
- ★【贴心服务】：赠送崂山可乐一杯、品尝山东特产、每天一瓶矿泉水

| 行程速览 | | | |
|------|---|-------|-------|
| 日期 | 行程速览 | 用餐 | 住宿 |
| D1 | 武汉-青岛 | X/X/X | 青岛 |
| D2 | 4A 青岛啤酒纯生之旅--五四奥帆情人坝-4A 青岛百年栈桥-天主教堂外景-广兴里-大鲍岛 | 早中/ | 乳山/海阳 |
| D3 | 5A 威海刘公岛一定远舰--4A 那香海—布鲁维斯号-最美环海路—非遗海草房。韩乐坊小吃街 | 早中/ | 威海 |
| D4 | 威海幸福门--人间仙境蓬莱-5A 蓬莱八仙过海+趣喂海豹—八仙雕塑—孤独的鲸—北纬 37 度万米金沙滩 | 早中/ | 烟台/青岛 |
| D6 | 早餐后，自由活动，送团 | 早// | 家 |

行程安排：

| | | |
|--|--|---|
| D1: 武汉→青岛 | 用餐：XXX | 住宿：青岛 |
| 武汉乘高铁前往山东青岛。 抵达入住酒店，自由活动。 准确接站方式：司机会在接团前一天发信息和电话通知游客接站事宜。。 | | |
|  |  |  |
| D2: 青岛 | 用餐：早中 X | 住宿：乳山/海阳 |

今日焦点：开启 4A 青岛纯生啤酒+五四广场+奥帆中心+4A 百年栈桥+天主教堂+广兴里+大鲍岛】

早餐后酒店集合，乘车赴青岛（车程 2 小时）开始海滨之旅

★【4A 青岛啤酒纯生之旅】（60 分钟）有人说青岛是漂浮在二种泡沫上的城市，**一种是大海的，另一种是啤酒的**；一语道出了啤酒与这座城市的不解之缘，所以想了解青岛，青岛啤酒就是最好的选择之一，国家 4A 级景区青岛啤酒厂有着悠久的历史，为中国最为经典的民族工业代表。规划建设国内一流啤酒博物馆，集啤酒文化展示、生产线参观、啤酒生产介绍、酒吧、游客参与为一体，以图片、文字、实物为主体，展示青啤百年历史。“**给我一小时；还您一百年**”

★【五四广场♥奥帆中心♥最美浮山湾】地标建筑五四广场，因青岛为中国近代史上伟大的五四运动导火索而得名。标志性雕塑“五月的风”以螺旋上升的风造型是火红色，体现了“五四运动”反帝、反封建的爱国主义基调和民族力量。2008 年北京奥运会奥帆赛和残奥帆赛在浮山湾举行，远望“魅力青岛”2008 的宏伟蓝图青岛奥帆基地——帆船赛场，那一片姹紫嫣红、白帆沙鸥，带你翻开一场已远的记忆。这里是青岛网红打卡地、也是新世纪青岛的标志性景观之一

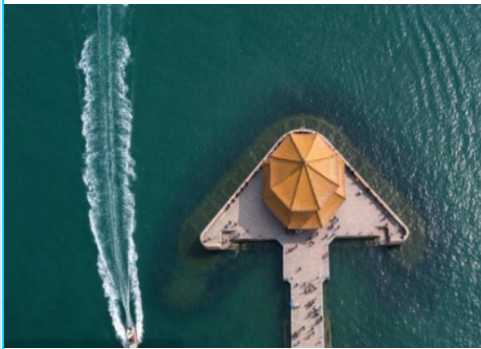
★今日午餐-【青岛中式自助餐】30 元/人

★青岛记忆--【百年栈桥+海水浴场赶海】（50 分钟）位于青岛中心城区的南部海滨，是一条 440 米长的海上长廊，从陆地延伸入海中。栈桥建于清光绪年间（1892 年）已有百年历史，一直以来被视为青岛的象征。栈桥是青岛近代历史的见证。似长虹卧波，回澜阁熠熠生辉。所谓“长虹远引”“飞阁回澜”即出于此。

★趣味赶海：**看潮汐挽裤腿赤脚丫，小螃蟹，蛤蜊、海星等小海鲜亲手去收获大海的馈赠~**每个家庭赠送一套赶海工具，铲子小桶一起收获大海的馈赠吧！)

★网红打卡圣地--外观【圣厄尔大教堂】（20 分钟）又名天主教堂（外观）由德国设计师毕娄哈依据哥德式和罗马式风格而设计。“波螺”即海螺，这条道路与其颇有几分神似。“油子”，青岛人一般指在事间十分油滑的人，当然，这条老路也被无数行人磨砺成了“油子”。天主教堂和马路的结合成为岛城婚纱摄影的必选之地，是摄影爱好者的天堂，出大片的场景，拍照技术好可以拍出欧洲街头的感觉。

★城市记忆--【广兴里&大鲍岛】（约 50 分钟）建筑是一座城市凝固的音乐。【广兴里】内的建筑主要建成于上个世纪二三十年代。漂亮的楼房、复古的拱廊、茂密的树木，使这里成为了热门的拍照打卡地。【大鲍岛潮流文化街区】是青岛现存面积最大的里院建筑群，青岛土著逛的地方。在这里穿老街走老巷，逛里院，触摸老青岛的市井烟火气。



D3: 威海→海阳

用餐：早中 X 餐

住宿：威海

『今日焦点：初见威海 5A 威海刘公岛+5A 定远舰 +打卡布鲁维斯+最美环海路+4A 那香海钻石沙滩』

早餐后酒店集合，开始今天的行程—

★【威海 5A 刘公岛风景区】乘船排队登岛：（温馨提示：游客需携带身份证登岛，乘船进出岛+游览约 120 分钟）码头乘客船赴刘公岛，刘公岛位于威海湾口，是少有的海上公园。岛上主要景点有：刘公岛国家森林公园、刘公岛博览园、刘公岛鲸馆、旗顶山炮台等。游客可以自行选择乘坐观光车，或是自行选择乘坐环岛游船的方式，领略整个刘公岛的全貌。【刘公岛甲午战争博物馆】馆内以历史文物、图片资料及沙盘、模型、塑像、影视等手段，系列展示了北洋海军与甲午战争的历史过程，北洋海军将士捍疆卫国、勇于牺牲的爱国壮举。【刘公岛博览园】博览园是一处融刘公岛悠久历史与影视科技于一体，集古典园林风格与精湛建筑艺术于一身的大型景点，集中展现了刘公文化、甲午文化、英租文化三大主题，堪称刘公岛的百科全书。（备注：如遇大风停航或不可抗拒因素、无法游览，更换游览 5A 威海神游海洋馆）

★【5A 甲午海战--定远舰】观北洋海军旗舰雄姿，被誉为“亚洲第一巨舰”“甲午海战”北洋水师提督丁汝昌就在这艘战舰上指挥战斗。这艘军舰又因浓浓的甲午风云和在甲午海战中的不屈表现，赢得了“永不沉没的‘定远’”之称，成为国人心目中的一座海上图腾。登上这艘战舰，恍若跨越时空，百年往事历历在目，甲午英雄的故事、铁甲巨舰的雄风、

黄海大战的惨烈、亚洲第一的强国梦都将在这里与您相会。

★今日午餐-【佛系养生素食自助餐】

★**孤独的巨轮-【布鲁威斯号】(约30分钟)** 是一艘巴拿马籍散货船，2022年9月在威海海域搁浅，它无意之中被台风刮到了这里，孤零零的在海上，任由海浪拍打着船身，却再也无法乘风破浪。这艘搁浅的巨轮离岸边很近，朋友们可以站在海滩边的这片礁石上拍照，这里的氛围仿佛在传递着某种情绪，这陨落的浪漫，电影氛围拉满，让人感叹和唏嘘。

★**网红打卡【威海千里山海自驾公路-环海路】**一步一景、步步生情。。。这条路简直太治愈了，像开进了漫画里，像极了诗和远方，纵使阴天也挡不住它的美，一路环海，一路向南，美景尽收眼底！穿越山河大海，遇见美丽威海，让威海火出圈的网红路！

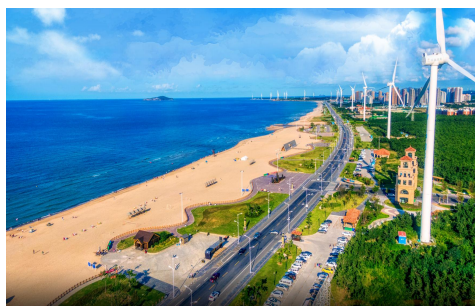
★**【车观 非遗海草房】**在原始石块或砖石块混合垒起的屋墙上，有着高高隆起的屋脊，屋脊上面是质感蓬松、绷着渔网的奇妙屋顶，这就是极富地方特色的民居——海草房。山东省胶东地区的渔村，就可以看到这些以石为墙，海草为顶，外观古朴厚拙，极具地方特色的宛如童话世界中草屋的民居。

★**【AAAA级-那香海国际旅游度假区--跟大海尽情嗨】(60分钟)**所在的海岸，被誉为中国大陆最美八大海岸之一，全长约2500米，因其广泛散布奇特的纹石，被誉为“纹石宝滩”滩上海浪研磨的天然石英沙粒，如同光芒闪耀的钻石，铺展于大海与礁岩之间。绵长的海岸、湛蓝的大海、细软的银沙、标志性的滨海风车，在海边踏浪戏水，吹吹海风，听海浪拍岸.....可跟亲人好友尽情在海边拍照，更可以美美的在沙滩牵手漫步，尽情玩嗨！（如需下海游泳，客人需要签订免责声明）（海边有冲锋舟、橡皮艇等各种海上项目，可根据个人喜好自费选择），后乘车赴海阳（车程2小时）

备注：如遇旺季临海酒店房间紧张，改住青岛5钻酒店，不临海，望知晓！

★**【韩乐坊小吃街】**（晚餐自理）这里是威海土著常吃的韩国风情美食街。餐馆林立，小吃汇集，代笔菜：天下无蹄、好多饭餐厅、贤花坊、渔良坊、恩你小木屋米酒1号店、台北小屋、米笑情等。

★**娱乐演出：【华夏神游传奇秀】349元/人起 门票自理(70分钟)**：世界首个360度旋转行走式大型山水实景演艺，首创360度旋转巨轮观众席；全国首部真山真水深度展现华夏五千年文明精髓的鸿篇巨作；中国著名大导演赵安率2008年奥运会开闭幕式创作大师与华夏集团联袂倾力打造；会跑的演艺，一场融合现代高科技声、光、电、影的一道震撼文化大餐；一个明山秀水中精美绝伦的前卫演艺，让未曾走出国门的人在威海就能欣赏到除拉斯维加斯之外看不到的世界顶级特技表演！神游华夏，神仙如斯！（每年4月25--10月7日演出，如需观看请提前联系导游代买门票）



D4: 烟台-蓬莱-船

用餐：早中X

住宿：烟台/青岛

『今日焦点：5A 蓬莱八仙过海+喂海豹+八仙雕塑+北纬37度万米金沙灘+孤独的鲸+网红幸福门+韩乐坊美食街』
早餐后

★**【网红-幸福门】**威海的标志“威海之门”一地上有一个凸起的圆形锻铜建筑，称“万福图”，自北向南设置。主要有音乐长廊、“万福”“智慧之书”铜雕、“幸福门”、下沉式艺术画廊等。

乘车赴素有“人间仙境”一蓬莱，传说蓬莱、瀛州、方丈是海中的三座神仙，为神仙居住的地方，

★**【AAAAA人间仙境·八仙过海景区】(约60分钟)**坐落在黄海之滨，空中俯视恰似丫腰葫芦一般，景区以蓬莱八仙神话为背景，以“八仙过海”的传说为主题，建有仿古亭阁与园林，整个景区漂浮在大海上，景中有海，海中有景，内外海水相连，仙源楼、望瀛楼、八仙祠、祈福殿、会仙阁、妈祖殿等等景点错落排开，真如神仙居住的地方一般。幸运的话可看到海市蜃楼哦！“感受变化莫测的海市蜃楼的奇观、聆听八仙过海的神话、徐福东渡的故事、秦皇射蛟的传说、迷人的山海风光，吸引了众多海内外游客来此寻仙觅宗。

★**【趣味喂海豹】**：亲密接触可爱小海豹，每个家庭赠送海豹食一包，看憨态可掬，讨人喜欢的小海豹，是不是想来一个亲密接触呢？食物我们提供，您只要负责开心。

★【仙境八仙雕塑】八仙雕塑广场是蓬莱的地标性地点之一，传说这里是八仙聚居之地，雕塑栩栩如生，生动刻画八仙传奇，讲述八位神仙在蓬莱的仙山琼阁上惩恶扬善，普渡众生的故事。雕塑广场后面是广阔的海滨，也是游客喜欢玩耍、拍照留念的地方，不少游客到蓬莱都要在这里留下一张与八仙的合影。

★今日午餐-【仙境海鲜大锅】

★【4A 北纬 37°-烟台万米金沙滩】金沙滩是国家旅游景区，是我国最优良的天然海水浴场之一，素有“中国北方第一海滩的美誉”最具特色的景观是万米金沙滩，砂砾幼细、色泽金黄、坡度平缓、湛蓝纯净。春天风和日丽、景色秀丽，夏日水瓶浪静、海似锦缎，秋末波涌浪翻、玉飞珠溅，冬季激浪排空、蔚为壮观，构成了一幅四季色彩分明的美丽图画，而沿海滨一线展开的座座雕塑，仿佛神来之笔，更增添了几分海的韵，海的情。在海边踏浪戏水，吹吹海风，听海浪拍岸……可跟亲人好友尽情在海边拍照，更可以美美的在沙滩牵手漫步，尽情玩嗨！（如需下海游泳，客人需要签订免责声明）（海边有冲锋舟、橡皮艇等各种海上项目，可根据个人喜好自费选择）

★小红书推荐网红打卡地【孤独的鲸】（约 20 分钟）鲸落，万物生，这是鲸鱼给生养它的海洋最后的温柔！在白沙海岸上，一只搁浅的巨大鲸鱼，孤独的遗落在沙滩上，在大海与蓝天之间构成一幅浪漫孤独的画面，巧妙的诠释了鲸落葬身大海，同时滋养了海域的美好意境



D5: 青岛



用餐: 早餐



住宿: /

『今日焦点:』

乘高铁返回武汉机场，结束行程

服务明细:

| | |
|----|---|
| 住宿 | 携程网评 4 钻酒店，安排一晚近海 4 钻酒店或青岛 5 钻不临海（酒店不提供自然单间，如产生单人房差请游客自付或安排三人间或是家庭房）。 提醒游客：以上参考酒店，旅行社将根据实际情况安排入住其中一家。由于旅游旺季和节假日期间或特殊原因，房源紧张，旅行社可能会安排其他的不低于以上住宿标准的住房。 不占床位无早餐，酒店早餐（自助或桌早）为房价包含，不吃不退。 |
| 交通 | 武汉—青岛高铁往返二等座 |
| 用车 | 当地空调旅游车，按照团队人数选择车型，确保每人正座。 |
| 门票 | 含行程所标景点的首道门票：蓬莱八仙过海、威海刘公岛，青啤纯生博物馆（赠送景点，不去不退）不包括景区内另行收取的费用。旅游团费为综合价格，因特殊原因景区不开，可置换同价景区或是按照协议优惠价退款。个人原因景区未去，费用一律不退。持优惠证件均不享受优惠，不退门票。敬请谅解。 备注：根据当时的实际可以调整行程的先后顺序。 |
| 用餐 | 4 早 3 正餐（青岛中式自助+蓬莱海鲜大锅+威海素食自助餐） （人数增减时，菜量相应增减，餐标不变，不含酒水。正餐不吃按 30 元/人/正退餐费） |
| 品质 | 全程 0 购物，0 隐形店，杜绝任何形式隐形购物，确保游客游览时间 |

| | |
|----------|---|
| 儿童 | 身高 1.2 米以下儿童，含当地旅游车座位、正餐半餐及导游服务，不含住宿、门票、住房早餐以及赠送项目，产生其他费用由家长自理。 |
| 导游 | 当地持证导游服务。如果当团人数少于 8 人，则安排司机兼向导带客人游览行程。 |
| 保险 | 行程中含旅行社责任险。（不含航空保险和旅游意外伤害险）。建议游客出发前在组团社购买旅游人身意外伤害保险。 |
| 娱乐 景点 | 威海神游华夏传奇秀 349 元/人起（70 分钟，每年 4 月 25--10 月 7 日演出）【如感兴趣可联系向导预约门票】 |
| 参考 | 青岛酒店：凯莱智慧、多瑙河、维也纳国际、智选假日、左岸、复盛、广业锦江、名都凯莱、雍华庭、等 近海酒店：十里金滩、碧海潮汐、青龙美爵、海泉湾、华玺等 威海酒店：智选假日、华夏城、九龙晟、御海豪庭、碧海云居、卓悦明珠、建国璞隐、美帝亚、威尔曼、等 烟台酒店：新海岸、铂锐戴斯、丽唐、盛唐，静海、澜悦、金山国际、曼庭、鲲鹏温泉、艺悦、爱琴海、国宾酒庄等 备注：房间紧张时我社在不降低住宿标准的情况下可调整酒店。 |

| | |
|----------|---|
| 费用 不含 | <ol style="list-style-type: none"> 1、自由活动期间交通费、餐费及个人消费费用； 2、全程入住酒店产生的单房差及加床费用； 3、旅游意外保险及航空保险（建议游客出团前提前购买）； 4、因交通延误、取消等意外事件或不可抗力原因导致的额外费用； 5. 以上报价不含航空保险；人身意外伤害险； <p>【为确保人身安全，我司强烈建议每位游客必须购买“旅游人身意外伤害险”，具体赔付细则详见保险公司相关理赔条款】；</p> |
| 出行 须知 | <ol style="list-style-type: none"> 1、请游客出行携带有效身份证件、儿童携带户口本原件； 2、儿童（1.2M-1.5M）需购买火车票；如需购买学生票请本人自行前往在火车站、持本人学生证购买； 3、游客参团前应如实告知身体健康情况及患病史，在确定身体健康能够出行的情况下方可参团；如 65 岁以上客人参团，须由家人子女在了解行程后，在确保参团者身体健康的情况下方可签合同参团，并确保至少有一名身体健康、年龄在 18-65 岁间家人陪同照顾；未成年人需由监护人陪同方可参团。 |
| 旅行 提示 | <ol style="list-style-type: none"> 1、旅游行程中，旅游者应当遵守导游统一安排。若因旅游者个人原因需自行安排活动，应当经随团导游书面同意方可离队，否则视为自行脱团，在此期间产生的相关损害由旅游者自行承担，旅行社对游客不承担侵权或违约责任。如遇特殊情况，在不减少景点的情况下，导游有权调整景点游览先后顺序。 2、导游会用短信的方式通知您接团方式、次日起床、早餐、出发时间及集合地点。请您在这段时间保持手机畅通，并且手机号要和您在报名的旅行社报名时提供的手机号保持一致！ 3、部分酒店不提供免费一次性日用品，请注意自备好卫生洗漱用品。并准备好常用药品和日常用品。请勿携带贵重物品和大量现金。酒店正常下午 2 点以后办理入住，中午 12 点前退房，超出酒店退房时间产生费用由游客自理！ 4、产品门票为团队优惠联票，持老人证，学生证，残疾证，军官证等优惠证件的人群不再享受门票优惠，敬请谅解！ 5、对于超出旅游行程安排的娱乐游览项目，应当经随团导游双方签订补充协议认可后，旅游者方可参加，自费项目费用由旅游者自理。否则因旅游者自行参加非行程安排项目导致的损害，视为游客脱团行为导致的损害，旅行社不承担违约或侵权责任。 6、人力不可抗拒因素造成团队滞留、耽误或由此造成损失，产生的费用客人自理，我社将协助安排；未产生费用按照成本价格退还游客。如遇天气、战争、罢工、地震等人力不可抗力无法游览，我社将按照旅行社协议，退还未游览景点门票费用和游客协商进行调整或等值交换（但赠送项目费用不予退还），额外增加的费用由客人自理。 7、如遇国家政策性调价（火车票、船票、机票、燃油、景点门票等），请客人补齐差价。 8、旅游是一项具有风险的活动，因此旅游者应根据自己的年龄，身体状况选择适合自己的旅游线路，游客要向旅行社如实告知健康状况，身患疾病的游客要征得医生及家属签字同意方可参团。如因有身体方面疾病未告知地接社在旅途中发生意外责任自负 9、投诉受理，以游客交回的《游客意见单》为依据，请您秉着公平、公正、实事求是的原则填写《游客意见单》。提醒：旅游投诉 |

时效为返回出发地起 30 天内有效。

10、每日行程结束后至次日行程开始前，均为游客自行安排活动期间，请注意自己人身及财产安全

11、关于旅游人身意外险：旅游者年龄不满 1 周岁以及超过 80 周岁（包括 80 周岁）不予以投保；游客年龄在 70—79 周岁保额减半，保费不变。关于航空保险：航空险承保范围为 0-69 周岁。

山东
旅游
注意
事项
告知

- 1.吃：**团队餐主要以鲁菜为主，主食为米饭馒头。由于团队餐中有适量海鲜，用餐中可适量食用大蒜和米醋，以起到杀菌消毒的作用。吃海鲜后，一小时内不要食用冷饮、西瓜等食品，不要马上去游泳。游泳后也不宜立即食用冷饮、西瓜、海鲜等食品，以防肠胃不适。请备好常用药品（如：晕车药、肠胃药、驱风油、止血贴、感冒药之类的药品）
- 2.住：**出入酒店房间请随手关门，勿将衣物披在灯上或在床上抽烟，听到火警铃响，请由紧急出口迅速离开，切勿搭乘电梯；夜间休息时，请反锁门窗，以保证房间安全；退房前，请检查您所携带的行李物品，特别注意您的证件和贵重物品。晚上睡觉注意保暖，以免受凉引起腹泻。
- 3.行：**山东段路程较长，行程较累，请准备平底运动鞋，凉鞋一定要带耐水的。要尽量带容易干的换洗衣物，因为在海边游玩难免会不小心弄湿衣物，而且海滨城市空气比较潮湿。山东路程较长，途中行驶时间较多，请大家谅解，烟台至威海 80 公里，威海至荣成 75 公里。
- 4.游：**山东半岛的景点较多，该线路途经景区属于热点旅游地区，游客非常拥挤，请大家听从当地导游的安排和指挥，以免发生走失或迷路的意外情况，请注意听导游安排的集合时间和地点。正午阳光直射较为厉害，请在游览过程中注意防晒。请备好遮阳伞、太阳帽、防晒霜、太阳镜等。团队行程不安排游泳活动，游泳属于个人行为，下海前请三思。海边活动时请在规定的安全区域内活动，水中感觉不适时，应尽快上岸休息，并适当控制水上活动时间。游玩时要保管好自己随身携带的物品。贵重物品不宜放入衣物箱内寄存，应专人看管。携带儿童的游客，参加水上活动时应照顾好自己的孩子，不要让他们独自活动。
- 5.购：**旅游过程中，会经过商场、商店，山东半岛可购特产有：贝壳工艺品、崂山茶、海产品、深海鱼油、阿胶、大樱桃等。购物时请认清物品的品质、价值、自愿购买。。旅游景区区内有很多小商贩，购买工艺品需轻拿轻放，一定要注意不要发生争执。
- 6.娱：**旅游过程中建议大家不要单独外出。如要外出请携带酒店地址电话，夜间或自由活动期间宜结伴同行并告之导游，注意安全，保管好个人财物，贵重物品请放置酒店保险箱，如随身携带，注意保管，切勿离手。建议不要去歌舞厅等娱乐场所，以免影响休息。

24小时服务电话：027-81889166 微信/服务号：81889166 网址：www.81889166.com