

暑期
专享

BRILLIANT
BRITISH STYLE

绝妙英伦

英国一地超深度9日游

全程升级4星酒店



暑期专属

SUMMER EXCLUSIVE

大英博物馆

升级2小时名师中文讲解

Journey

剑桥牛津双名校游览

升级一次特邀留学生导览



— 独家深度体验 —

SPECIAL DESIGN



英格兰南海岸

七姐妹白崖, 被《国家地理》评为英国 醉美世界的尽头

Seven Sisters Cliffs, named by National Geographic as the most beautiful end of the world in the UK.



布莱顿皇宫

布莱顿海滩感受海滨行宫的异域皇室风情

BRIGHTON

入内



布莱顿码头+布莱顿海滩

ZUI具英伦风情的复古海滨码头, 英国人的后花园, 用更LOCAL的方式感受浪漫海峰与复古时光。

BEACH

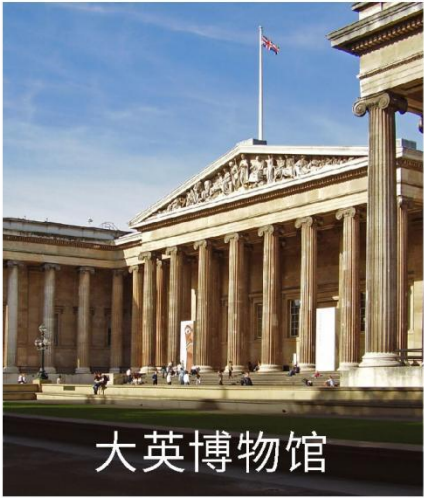


升级深度体验 DEEP EXPERIENCE

Journey



温德米尔湖区蒸汽小火车+游船



大英博物馆



剑桥撑篙

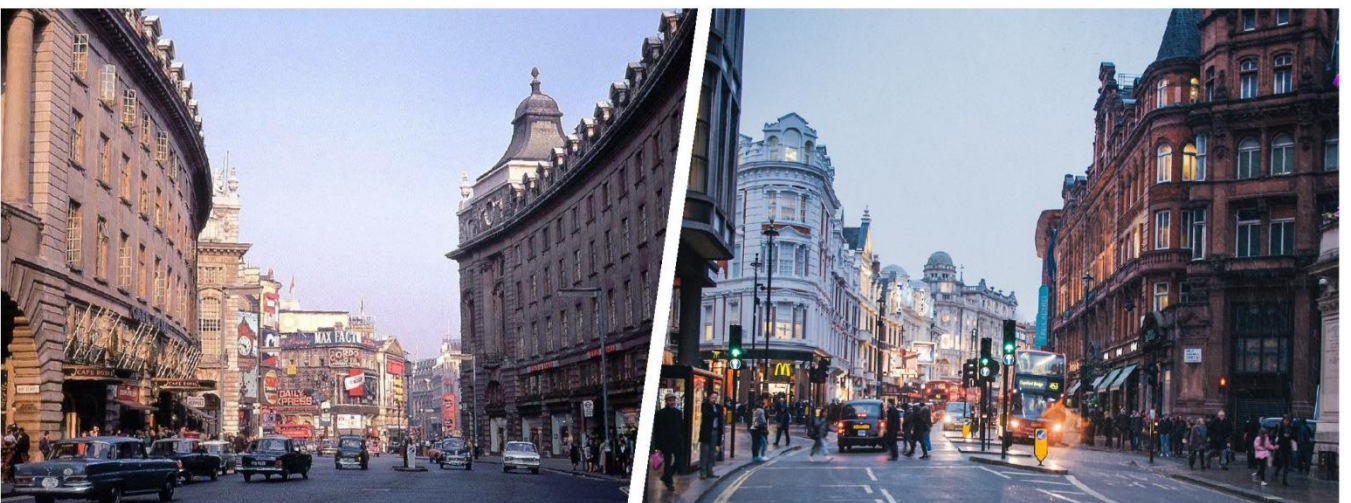


爱丁堡城堡

特别安排

一天自由活动独享漫步英伦的浪漫

BRIGHTON



经典畅玩

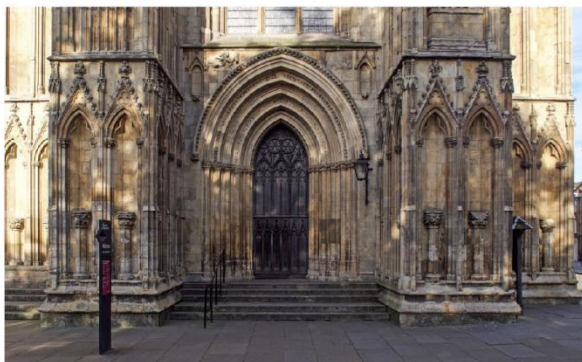
CLASSIC ATTRACTIONS



大本钟/西敏寺/伦敦塔/首相府等伦敦市区景点



约克大教堂



爱丁堡王子大街



圣吉尔斯大教堂

哈利波特影迷打卡地

HARRY POTTER

Journey





国王十字车站 牛津大学波莱恩图书馆
圣潘克拉斯火车站 圣三一学院图书馆

甄选酒店

SELECTED HOTELS



全程4星酒店
升级一晚古堡/庄园/湖景酒店

英伦地道美味

全程地道英式早餐 11个正餐
升级1次特色餐
英式早餐+炸鱼薯条餐+英式下午茶



绝妙英伦 英国一地 9 日深度游

经典项目一网打尽，轻松旅游无负担：

- ❖ **爱丁堡城堡**入内参观：英国古老的城堡之一，是爱丁堡甚至于苏格兰精神的象征！
- ❖ 参观世界上规模宏大且著名的博物馆之一：**大英博物馆**，欣赏丰富的艺术珍藏！
- ❖ **大笨钟、西敏寺、伦敦塔、首相府、白金汉宫**，伦敦市区经典景点全接触
- ❖ 参观世界级顶尖学府：**剑桥大学**，剑桥大学有近 800 年历史，孕育出 60 多位诺贝尔奖得主！
- ❖ 参观**牛津大学**-英语世界历史悠久的大学，也是世界上现存第二古老的高等教育机构
- ❖ 外观**曼联主场老特拉福德球场**：世界上著名的足球场之一，见证过无数可以写入历史的经典瞬间
- ❖ 纯净天然**温德米尔湖区**：温德米尔湖是英格兰*大的自然湖，*受欢迎的度假胜地之一！
- ❖ 中世纪古城**约克**：约克是英格兰第二大旅游城市，杰出的建筑和两千年的历史与繁荣的商业街融为一体！
- ❖ **爱丁堡王子大街、皇家英里大道**漫步，欣赏苏格兰的国家教堂-**圣吉尔斯大教堂**

行程安排特别升级：

- ❖ **爱丁堡城堡**入内参观：英国古老的城堡之一，是爱丁堡甚至于苏格兰精神的象征！
- ❖ **布莱顿**是一座位于英格兰南岸的海滨浪漫之城，在街头巷尾和蓝天大海中感受不一样的英伦风。
- ❖ **英皇阁**入内参观：曾是英国皇家避暑胜地，融合印度和中国建筑，特有的“东方哥特式”建筑风格。
- ❖ **七姐妹白崖**：《国家地理》评选出英国 ZUI 美目的地，看 1 亿 3000 万年前的海底世界，打卡大不列颠的世界尽头！
- ❖ **剑桥撑篙体验**：乘船泛舟穿梭在学院之间，在康河的柔波里，邂逅徐志摩笔下浪漫温柔的康桥。
- ❖ **柴郡购物村**：英国首家也是最大的奥莱——【柴郡奥克斯名品奥特莱斯】
- ❖ 时空穿越工业革命时代，乘坐**蒸汽小火车+游船**畅游温德米尔湖区，沦陷在惬意和浪漫里！
- ❖ **特别安排伦敦一天自由活动时间，跟团游的同时享受自由行的乐趣！**

住宿餐饮升级,尊享舒适旅途：

- ❖ 全程四星级酒店，特别升级一晚特色**古堡或庄园或湖景酒店**
- ❖ 全程常规用餐升级为**六菜一汤**，**升级 1 次特色餐炸鱼薯条**
- ❖ 特别安排一餐**川菜餐厅**，贴心选择满足您的口味需求！
- ❖ 特别安排**英式下午茶**，体验英式格调生活艺术！

特别推荐之《哈利·波特》影迷打卡地：

国王十字车站：书中哈利和他的小伙伴们都是从国王十字车站出发前往魔法学校

圣潘克拉斯火车站：电影中火车站外景选用的是圣潘克拉斯火车站，因为其哥特式外观更符合影片需求

牛津大学基督教会学院：基督堂学院的餐厅正是《哈利·波特》电影中霍格沃茨大厅的设计原型

牛津大学波德莱恩图书馆：波德莱恩图书馆曾出现在三部《哈利·波特》电影中！

约克肉铺街：电影中对角巷的取景地，这条狭窄蜿蜒的小街是欧洲保存*完好的中世纪街道！

爱丁堡：这里的很多地方都留下了 J.K.罗琳写作的身影，也是小说的灵感来源地！

J. K.罗琳的手印：J.K.罗琳曾在 2008 年获得爱丁堡市的*高荣誉奖章“爱丁堡奖”，因此在市政厅门口的地上留下了一双她的手掌印，这可不单单是因为她写出了《哈利·波特》，更是因为表彰她在公益事业上所做出的贡献！

大象咖啡馆：著名的爱丁堡大象咖啡馆号称哈利·波特的诞生地，并在门口贴上了大大的标牌

“The Birth Place of Harry Potter”（哈利·波特诞生地），吸引了来自世界各地的无数哈迷！

温德米尔湖区：这里是电影哈利·波特的的外景拍摄地，也是大家耳熟能详的彼得兔的故乡！

可选团期：7月8/22日 8月5日 团期不同价格不同

行程速览

天数	行程安排	交通方式	用餐	住宿
D1	武汉/伦敦 CZ607 11:35-16:15	飞机/大巴 /	/ /	四星酒店
D2	英国小镇-七姐妹白崖-布莱顿皇宫-伦敦	大巴	酒店自助 中式团餐 中式团餐	四星酒店
D3	伦敦-剑桥-约克	大巴	酒店自助 中式团餐 中式团餐	四星酒店

D4	约克-爱丁堡-格拉斯哥	大巴	酒店自助	炸鱼薯条	中式团餐	四星酒店
D5	格拉斯哥-温德米尔湖区-曼彻斯特	大巴	酒店自助	中式团餐	中式团餐	庄园酒店
D6	曼彻斯特-比斯特-牛津-英国小镇（雷丁）	大巴	酒店自助	中式团餐	/	四星酒店
D7	英国小镇-伦敦	大巴	酒店自助	中式团餐	川菜餐厅	四星酒店
D8	自由活动-伦敦/武汉 CZ608 19:15-13:00+1	大巴/飞机	酒店自助	/	/	飞机上
D9	武汉	/	/	/	/	温馨的家

详细行程

天数	日期	行程
D01	周三	武汉/伦敦 CZ607 11:35-16:15
		用餐：早餐自理 午餐自理 晚餐自理 住宿：常规四星酒店

指定时间于武汉天河机场集合，乘坐南方航空直飞英国伦敦。抵达伦敦后入住酒店休息，调整时差。

D02	周四	英国小镇-七姐妹白崖-布莱顿皇宫-布莱顿海滩-伦敦 269km
		用餐：酒店早餐 中式午餐 中式晚餐 住宿：常规四星酒店



早上前往**英国小镇**，感受英国乡村风情和悠闲的生活节奏。接着前往游览**【七姐妹白崖】**（约 30 分钟），欣赏壮丽的海岸线和奇特的地质景观，接下来游览**【布莱顿皇宫★】**（约 40 分钟），这座印度式建筑是英国的标志性建筑之一。最后前往参观**【布莱顿海滩】**（约 40 分钟），布莱顿海滩以其独特的鹅卵石滩、壮丽的白崖和浪漫的海滨氛围而闻名，在布莱顿海滩找个角落坐下，吹吹海风、听听浪声，把紧绷的神经慢慢松开。游览完毕乘车前往伦敦，入住酒店休息。

【七姐妹白崖】 位于英国南唐斯国家公园的断崖海岸线，有七座主要的白垩断崖(White Cliffs)相连，紧邻英吉利海峡，故名为“七姐妹”，它的特别之处就在于，整个海岸悬崖的地质构造完全是英国独有的白垩岩。而这段延绵几公里的白垩岩组成的海岸悬崖，最高处有 162 米，同时也是整个大不列颠岛最高的海岸悬崖。因为奇特的海岸形态，成为英国著名的旅游胜地

【布莱顿皇宫★】 布莱顿行宫，位于英国布莱顿，始建于十九世纪，曾是英国皇家避暑胜地，现是英国著名的旅游胜地，对建筑和装饰感兴趣的朋友，英皇阁是最不能错过的一站。始建于十九世纪，由英国皇室打造的避暑胜地。在 19 世纪摄政王、后来的英国国王乔治四世的海边隐居地。隐居地，不如说更像是一个超越“豪华”一词儿的奢靡天堂，是皇室里食色男女、歌舞升平的梦幻场所。

【布莱顿海滩】 位于英国伦敦南方，是英国首座获得官方认证的天体海滩，海滩以鹅卵石景观著称。

D03	周五	伦敦-剑桥-约克-利兹 454km	
		用餐：酒店早餐 中式午餐 中式晚餐	住宿：常规四星酒店



早餐后前往**剑桥大学**，这是世界著名的学府之一。特别安排**学霸面对面交流和学子导览**（如因预约问题会调整到**牛津大学**，2 所名校之中会安排一次交流活动），在校内可以欣赏到建筑优美的**国王学院**外观（约 20 分钟），感受这所古老学府的魅力。接着外观**圣三一学院**（约 15 分钟）、**外观圣约翰学院**（约 15 分钟），体验剑桥大学独特的学术氛围和历史底蕴。还可在剑桥康河体验**【撑篙游船★】**（约 30 分钟），随后前往**约克大教堂（外观）**（约 15 分钟），这座气势恢宏的哥特式建筑是约克的标志性地标之一，在教堂附近的**肉铺街**（约 20 分钟），您可以感受到约克古老的街道风貌，探

寻当地的历史和文化。最后，您可以前往外观**约克古罗马城墙**（约 20 分钟），这是英国保存最完好的古罗马城墙之一，漫步在城墙上，俯瞰约克市区的风景，感受古老文明的魅力和历史的厚重。游览完毕后入住酒店休息，结束一天的美好旅途。

【剑桥大学】剑桥大学有近 800 年历史，孕育出 60 多位诺贝尔奖得主，共有 31 个学院。科学和工业是剑桥引以为傲的学术。三一学院产生了牛顿、培根等 20 多位诺贝尔奖得主和 6 位英国首相。

【剑桥康河撑篙游船★】一条蜿蜒曲折的小河——康河，流经美丽的剑桥校园；一座座造型优美别致的小桥，横跨在康河的两岸。岸柳垂荫，绿草如茵；两岸古色古香的校园建筑，与康河融为一体；碧波荡漾的康河里，穿梭着一艘艘游船，好一幅天堂美景。康河游船码头。梦幻撑篙游的起点。这里游船聚集，人们急盼起航。如果不亲历作为剑桥经典旅游项目——船游，实属莫大遗憾。

【国王学院】剑桥著名景点，成立于 1441 年，由当时的英国国王亨利六世创建，因而得名“国王”学院，学院中庭还竖立了亨利六世的铜像。哥特式建筑十分宏伟壮观，以国王学院礼拜堂为标志，也是由国王亲自设计，修建了近 100 年才完工，现在是剑桥引以为豪的标志性建筑，在礼拜堂外的草坪上取景最美。

【圣三一学院】三一学院的全称是剑桥城和剑桥大学硕士、研究员和学者的最神圣和不可分割的三位一体学院。由英国国王亨利八世于 1546 年建立，被公认为世界领先的学术机构。三一学院传统上被认为是剑桥的贵族学院，是英国王室子弟就学的主要选择。从亨利八世 1546 年创立以来就拥有非凡的荣誉和学术成就，以及众多声名显赫的毕业生包括牛顿、培根、拜伦等等可以在这里找到他们的雕像。

【圣约翰学院】圣约翰学院的正式名称是剑桥大学圣约翰、学者和学者的学院。1511 年由王太后，亨利七世的母亲、剑桥大学基督学院的创办人玛格丽特·博福特女士（Lady Margaret Beaufort）资助，在 13 世纪剑桥圣约翰医院的旧址上兴建了了一所新的学院。在接下来的 500 年里，学院河西的方向发展，建筑群十分壮观，包括 5 个庭院，现在有 11 个院系，是剑桥学院中最多的，是剑桥大学第二大学院，在学生人数上仅次于三一学院。1981 年 10 月首次录取了女性。校友包括 10 个诺贝尔奖获得者、7 位首相和 12 位不同国家的大主教，2 位王子和 3 位圣徒，浪漫的诗人 William Wordsworth。还有金庸。

【约克大教堂】约克大教堂 (York Minster)，又称圣彼得大教堂，是欧洲中世纪时期的教堂，融合了世界上设计和建筑艺术

术之精华。教堂始建于公元 627 年，当时是一座全木结构的建筑，后来在内战中被战火摧毁。1060 年，诺曼人攻占了约克，建造了第一座诺曼人教堂，至今仍可以看到这个教堂的基石和地下室。

【肉铺街】哈利·波特电影中的对角巷——是英国迄今为止保存的最完整最古老的中世纪街道，是约克最著名的商业街，由鹅卵石铺成道路狭窄，因为这条街此前都是肉铺，阳光下肉类容易腐坏所以特意把道路修得狭窄，肉铺街全年基本照不到阳光，夏季十分凉爽。目前的街道上的店铺都是些精美的个性小店，建筑非常有特色，文艺气息浓厚。

【约克古罗马城墙】约克城墙是一座由罗马人建造的长达 5 公里的正方形城墙，作为防御外敌的屏障。可以说是这座古城的历史见证者，由古罗马人建造，是英国保存最好，也是最长的中世纪古城墙，近似于英国“长城”的感觉，全长 3.4 公里几乎围绕整个约克市中心，以约克大教堂为中心，呈正方形。

D04	周六	约克-爱丁堡-格拉斯哥 401km	
		用餐：酒店早餐 炸鱼薯条 中式晚餐	住宿：常规四星酒店



抵达爱丁堡后，前往**王子大街游览**（约 20 分钟），这里是爱丁堡最繁华的购物街之一，感受当地的购物文化和氛围。接着沿着连接皇宫和爱丁堡城堡的**皇家英里大道**（约 15 分钟）漫步，欣赏古老建筑和文化遗产。然后外观**圣吉尔斯大教堂**（约 10 分钟），这座哥特式建筑是爱丁堡最重要的宗教场所之一。最后，您将探索**爱丁堡城堡★**（约 30 分钟），爱丁堡城堡是这座城市的标志性建筑，坐落在一座火山岩上，俯瞰整个城市，具有重要的历史意义和壮丽的景观。游览完毕乘车前往格拉斯哥入住酒店休息。

【王子大街】爱丁堡最繁华的街道，店铺林立。王子街把爱丁堡分为新旧二城，北面分为新城，南面为旧城。新，旧两城

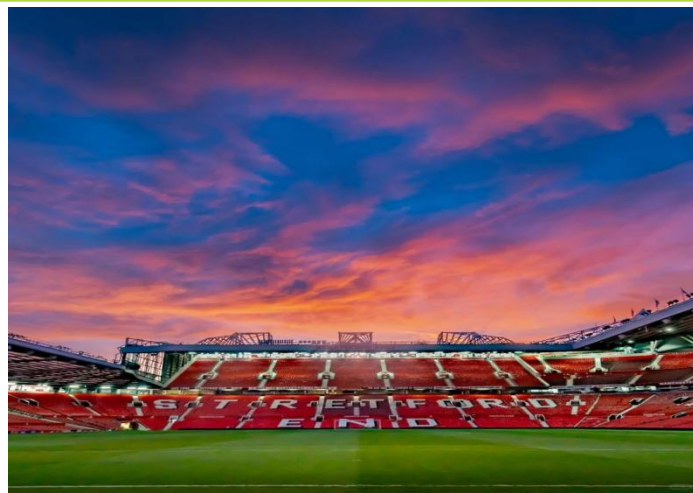
之间有一座长条山丘，天然壁垒分明。王子街素有“全球景色最佳的马路”之称。全长不过一里，许多华丽摩登的商店汇聚在此条马路旁。南侧则是一片青翠的绿地，东端尽头是王子街花园。

【皇家英里大道】顾名思义，皇家英里大道大约长一英里，是爱丁堡老城区的主干道，囊括了许多景点、餐馆、酒吧、商店和旅舍，是探索爱丁堡历史的最佳起点。其两端连接了苏格兰历史重头戏的见证

【圣吉尔斯大教堂】圣吉尔斯大教堂历史悠久，始建于12世纪初，曾遭受大火烧毁并于14世纪重建。这座教堂作为爱丁堡的宗教枢纽已经有900年的时间，凭借其著名的树冠尖塔而闻名于世，矗立在连接爱丁堡城堡和荷里路德宫的皇家英里(Royal Mile)的中心，十分引人注目

【爱丁堡城堡★】爱丁堡城堡是爱丁堡甚至于苏格兰精神的象征，耸立在死火山岩顶上，居高俯视爱丁堡市区。到爱丁堡旅游的人都不会错过爱丁堡城堡，爱丁堡城堡在市中心各角落都可看到。爱丁堡城堡在6世纪时成为皇室堡垒，爱丁堡城堡自此成为重要皇家住所和国家行政中心。

D05	周日	格拉斯哥-温德米尔湖区-曼彻斯特 394km	
		用餐: 酒店早餐 中式午餐 中式晚餐	住宿: 特色庄园酒店



乘车抵达温德米尔湖区后，您将乘坐**温德米尔蒸汽火车+游船★**（共约40分钟），这是一种传统的蒸汽火车，让您仿佛穿越时光回到蒸汽机车的年代，感受怀旧的魅力，在湖区体验**地道英式下午茶★**（约30分钟）。接着前往**老特拉福德球场外观**（约15分钟），这是曼联足球俱乐部的主场，是无数球迷心中的圣地。行程最后您将来到**艾伯特广场**（约10分钟），这是曼彻斯特市中心的一个重要地标，周围环绕着历史悠久的建筑和繁华的商业区。游览完毕后入住**当地特色庄园酒店**休息！

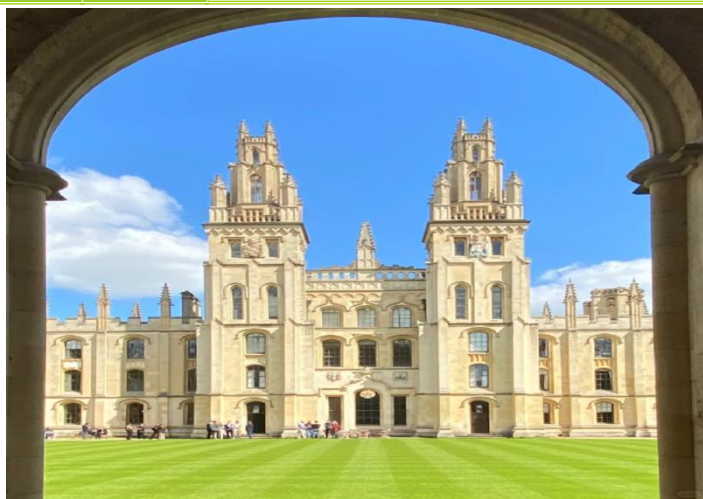
【温德米尔蒸汽火车★】湖区还有鼎鼎大名的蒸汽小火车项目可以体验。蒸汽火车原为工业革命时代发明的交通运输工具，在车站可以看到火车工人在这里给火车头加煤炭，真是有种时空穿越的感觉呢。

【温德米尔游船★】一船看尽湖光山色、天鹅与英伦百年浪漫，湖区必体验。

【老特拉福德球场】老特拉福德体育场为一个全座位足球体育场，自 1910 年便成为曼彻斯特联队的主场，最多可容纳观众 76212 人，有美称“梦剧院” (The Theatre of Dreams)。老特拉福德球场是全英国第三大球场，是全欧洲第十一大的球场。老特拉福德体育场是曼联球迷眼中的圣地

【艾伯特广场】艾伯特广场(Albert Square)是曼彻斯特城的心脏地带，位于丁斯盖特和莫斯利大街之间，是为了纪念维多利亚女王的丈夫艾伯特命名的。广场上最有特色的标志是一座建于维多利亚时代的歌德式建筑，设计者是著名的阿尔弗雷德沃特豪斯，伦敦的新歌德式自然历史博物馆就是他的杰作。艾伯特广场见证了英国工业革命的全过程。艾伯特广场是曼彻斯特最大的广场，每天这里都是人来人往，欢声笑语充满着上空。

D06	周一	曼彻斯特-比斯特-牛津-英国小镇 (雷丁) 313km	
		用餐：酒店早餐 中式午餐 晚餐自理	住宿：常规四星酒店



早餐后前往**牛津大学游览**（共约 1 小时），特别安排**学霸面对面交流和学子导览**（如因预约问题会调整到**剑桥大学**，2 所名校其中一所会安排一次交流活动）这是世界著名的学府之一，拥有悠久的历史 and 优美的建筑，让您感受到浓厚的学术氛围和文化底蕴。之后您将前往外观**基督教堂**（约 10 分钟），这座古老的教堂是牛津的标志性建筑之一。行程最后您将抵达**柴郡购物村**（约 90 分钟），这是一个集合了各大品牌折扣店的购物天堂，让您尽情享受购物的乐趣。晚上入

住酒店休息。

【牛津大学】简称“牛津”，位于英国牛津，是一所誉满世界的公立研究型大学，采用书院联邦制，与剑桥大学并称“牛剑”，并且与剑桥大学、伦敦大学学院、帝国理工学院、伦敦政治经济学院同属“G5 超级精英大学”。牛津大学最早成立于 1167 年，为英语世界历史悠久的大学，也是世界上现存第二古老的高等教育机构。牛津大学涌现出了一批引领时代的科学巨匠，培养了大量开创纪元的艺术大师以及国家元首，其中包括 27 位英国首相以及数十位世界各国元首、政商界领袖。而截至 2017 年，共有 69 位诺贝尔奖得主（世界第九）、4 位菲尔兹奖得主（世界第十五）、6 位图灵奖得主（世界第八）曾在牛津大学学习或工作过。牛津大学在数学、物理、医学、法学、商学等多个领域拥有崇高的学术地位及广泛的影响力，被公认为是当今世界顶尖的高等教育机构。

【基督教堂】基督堂学院成立于 1546 年，与姊妹学院剑桥大学三一学院一样，它被认为是所在大学贵族化的学院。成立的 200 多年间，出了 13 位英国首相，与牛津大学其他 45 个学院的总数相等，并超过剑桥大学任何一个学院，仅仅略少于剑桥大学总数（15 人）。在内战时还曾作为查理一世的临时官邸，它在牛津还有一项众所周知的特权，那就是可以不被称为 College，堂屋（The House）往往是它更常见的称呼。因此视它为牛津大学具代表性的学院毫不为过。

【柴郡奥克斯名品奥特莱斯】 英国首家也是最大的奥莱（不少于 2 小时），这家名品店的设计与柴郡优雅的历史建筑融为一体，奥特莱斯本身几乎就是一个小镇，有着美丽的街道和多家诱人的咖啡馆和餐厅。店内集合了众多上乘的国际品牌和英国品牌，对独具慧眼的顾客而言，这里是理想的购物场所。集合超过 140 个品牌 Armani、Burberry、Longchamp、Coach、Kate Spade、Karl Lagerfeld、Polo、Ralph Lauren、Belstaff、Mulberry、Michael Kors 等众多品牌；

D07	周二	英国小镇-伦敦 66km	
		用餐：酒店早餐 中式午餐 川菜餐厅	住宿：常规四星级酒店



早餐后，前往**大英博物馆★（含明星讲师团队中文讲解 2 小时）**，这座世界闻名的博物馆拥有丰富的珍贵藏品，让您领略英国悠久的历史和文化。接着外观**国会大厦**（约 10 分钟），英国议会的所在地，继续前行，您将来到**西敏寺大教堂**外观（约 10 分钟）—英国皇室加冕仪式的举办地，充满了宗教和历史的庄严氛围。随后，您可以欣赏到著名的**大笨钟**（外观约 10 分钟），这座钟楼是伦敦的标志性建筑之一，也是世界上最著名的钟楼之一。接着，您外观**伦敦眼**观光轮（5 分钟），然后前往**伦敦塔桥**外观（约 5 分钟），伦敦河上最具特色的桥梁之一。然后前往英国君主的官邸—**白金汉宫**外观（约 10 分钟），您可以欣赏到卫兵换岗仪式，最后，您将抵达英国首相的官邸——**唐宁街 10 号首相府**外观（约 10 分钟），也是英国政治的中心。晚上入住酒店休息，回味一天的伦敦之旅。

【大英博物馆★】大英博物馆,又称不列颠博物馆,是世界上规模最大、最著名的博物馆之一。博物馆内收藏有世界各地的文物和珍品 700 多万件,藏品数量和种类的丰富,为全世界博物馆所罕见。因为馆藏之巨,大英博物馆几乎可把整个世界的文明历程展示出来。主要藏品来自中世纪,尤以古埃及和古希腊罗马的藏品闻名,兼有亚洲、中东、非洲、美洲的大量珍贵文物。世界许多地方的文化瑰宝,只有在这里才能看到真品。

【国会大厦】位于泰晤士河边,是英国国会(包括上议院和下议院)的所在地,哥德复兴式建筑的代表作之一,1987 年被列为世界文化遗产。该建筑包括约 1,100 个独立房间、100 座楼梯和 4.8 公里长的走廊。尽管今天的宫殿基本上是 19 世纪重新修建的,但依然保留了初建时的许多历史遗迹,比如威斯敏斯特厅,可追溯到 1097 年。威斯敏斯特厅在今天常被用来举办重大的公共庆典仪式,诸如国葬前的陈列等。

【西敏寺大教堂】毗邻国会大厦,既是英国国教的礼拜堂,又是历代国王加冕及王室成员举行婚礼的地方,威廉王子的婚礼于 2011 年在此举行。它可以说是英国地位最高的教堂,除了王室成员以外,很多名人都安葬于此,并被视为至高无上的荣誉,其中包括牛顿、达尔文和丘吉尔等。

【大笨钟】即威斯敏斯特宫钟塔,世界上著名的哥特式建筑之一,伦敦的标志性建筑,英国国会会议厅附属的钟楼(Clock

Tower) 的大报时钟，2012 年 6 月，英国宣布把伦敦著名地标“大本钟”的钟楼改名为“伊丽莎白塔”。伊丽莎白塔是坐落在英国伦敦泰晤士河畔的一座钟楼，是伦敦的标志性建筑之一。

【伦敦眼】很多人会选择在伦敦眼俯瞰伦敦全景。这个坐落在泰晤士河畔的巨型摩天轮高达 135 米，于 2000 千禧之年正式对游人开放，有 32 个全封闭的座舱，每个可乘坐约 20 人，乘坐一圈约半小时。充满现代感的庞然大物和周围历史悠久的建筑群相映成趣，给古老的伦敦带来新的活力。

【伦敦塔桥】英国伦敦泰晤士河口的第一座桥，也是泰晤士河上 15 座桥梁中最知名的一座，是伦敦的象征，有“伦敦正门”之称。只要是和伦敦有关的纪录片或电影，塔桥的出镜率都超级高。

·伦敦塔桥是一座吊桥，于 1894 年通车，将伦敦南北区连接成整体。桥身分为上、下两层。上层为宽阔的悬空人行道，行人从桥上通过，可以饱览泰晤士河两岸的美丽风光；桥的下层可供车辆通行。

【伦敦塔】伦敦塔 (Tower of London) 并非一座高塔，而是市政厅对面泰晤士河边的一座城堡，是英国伦敦一座标志性的宫殿和要塞。将其作为宫殿居住的最后一位统治者是几世纪前的詹姆士一世（1566 年至 1625 年）。1988 年，伦敦塔被列为世界文化遗产。2012 年，为纪念女王登基 60 周年，还在这里特别举行了王冠珠宝展。伦敦塔在历史上还曾被用作堡垒、军械库、国库、铸币厂、天文台、避难所和监狱，特别关押上层阶级的囚犯。

【白金汉宫】白金汉宫(Buckingham Palace)是英国的王宫，是女王的办公地点及其在伦敦的居住场所，也是王室行政总部之所在，是当今世界上少数仍在使用的皇家宫殿之一。

【唐宁街 10 号首相府】唐宁街 10 号(10 Downing Street)，是一座乔治风格建筑物。传统上是第一财政大臣的官邸，但自从此职由英国首相兼领后，就成为英国首相官邸。其设计朴实的黑色木门，缀上白色的阿拉伯数字“10”，成为人所共知的标记。唐宁街 10 号除了首相的官邸和首相的办公室外，首相的秘书、助理和顾问都在首相官邸内工作。

D08	周三	自由活动-伦敦/武汉 CZ608 19:15-13:00+1	
		用餐：酒店早餐 中式自理 晚餐自理	住宿：飞机上



全天自由活动，开启您的欢乐之旅！晚上乘机返回武汉！

D09	周四	武汉	
		用餐：早餐自理 午餐自理 晚餐自理	住宿：温馨的家

抵达武汉，圆满结束愉快的完美英国之旅！

根据领馆规定，请全体团员将护照原件和全程登机牌原件交给领队，领队将于领馆指定工作日前往领馆销签，谢谢合作！

确认行程以出团通知为准！自由活动时间无领队！

◆报价包含

- 1.英国 ADS 签证（武汉打指纹）；
- 2.含全程司导服务费
- 3.全程四星酒店双床间+升级 1 晚庄园酒店；
- 4.全程酒店内早餐，全程共含 11 顿午晚餐（含一次炸鱼薯条餐一次川菜餐厅），中式六菜一汤（餐标 14 镑/人/餐），特色餐（餐标 20 镑/人/餐）；【如遇赶飞机/火车/游轮等无法安排酒店早餐，则改为打包早餐，如遇无法安排中餐的城市或用餐时间在高速公路休息站无法安排用餐，将安排当地餐或退餐费，如在全团协议下同意更改为特色餐，不退正常团餐费用，所有餐食如自动放弃，款项恕不退还。】；
- 5.全程专业中文领兼地服务，当地优质旅游巴士，专业司机；
- 6.行程中带★的景点含首道门票费：**布莱顿皇宫，大英博物馆含 2 小时讲解，温德米尔蒸汽火车+游船，爱丁堡城堡，剑桥康河撑篙游船、英式下午茶、剑桥或牛津大学安排学霸面对面学子导览**

7.全程机票（经济舱含税）

8.欧洲旅游 30 万意外保险；

◆报价不含

1.护照费及申请签证中准备相关材料所需的制作费、手续费，如未成年人公证、认证费等；

2.因调整航空燃油价格而导致机票价格上升，需另外补交燃油升幅的差价；

3.行程中的一切个人消费（例如酒店内的酒水、洗衣、上网、通讯等费用）及自由活动期间的餐费、交通费等；

4.出入境的行李海关课税，超重行李的托运费、管理费等；

5.行程中未提到的其他费用：如特殊门票、游船（轮）、缆车、地铁票等费用；

6.前往领事馆打指模及面签和面销产生的各种费用，如交通费、住宿费等；

7.旅途中飞机/火车/船只等交通工具的等候及转乘时的用餐；

8.单间差全程 4000 元；

9.因交通延误、罢工、天气、飞机机器故障、航班取消或更改及其它不可抗力原因导致的费用；

10.因自身原因滞留、违约、自身过错、自由活动期间内或自身疾病引起的人身和财产损失；

◆费用说明

1.儿童费用：6 岁以下（不含 6 岁）不占床按成人价格 9 折，此价格提供机位、车位、餐位及景点门票，不提供住宿床位，占床按成人价格收费，6 岁起必须占床。

2.婴儿费用：2 周岁以下（不含 2 周岁）按婴儿价格收费，此收费不提供机位、车位、餐位、床位及景点费用。（航空公司不同婴儿机票收费不同，请现询客服）

3.自备签证或免签证参团，每人可减签证费：英国签证 900 元/人。

*关于酒店用房的特别说明

出行人数为双数的游客组每人半个标间 2 人一间；

出行人数为单数的游客组仅能保证一人一个床位，根据酒店余房情况安排三人间或标间加床，成本与标间一致不做任

何退费，报名参团视为认可并同意此安排。

一大一小 2 人组，儿童须占床（为不影响其他游客休息无法安排拼房敬请谅解）

两大一小 3 人组，儿童可选择不占床（欧洲酒店房间和床都较小，建议 6 岁以下儿童不占床与成人共用床位，超过 6 岁建议按照成人标准，可安排三人间或者标间加床不拆家庭，也可选择与团内其他三人家庭组拼房；如果选择拼房且在家庭组中有成年男士和成年女士的情况下需要告知是男拼还是女拼，我社会尽力协调安排，如果无法满足要求需配合服从领队分房或者选择补单间差，请在报名时一并告知用房决定和拼房需求避免后期无法调整）

占位说明：

- 1、报名定金淡季 RMB 5000 元/人，旺季 RMB10000 元/人，上定后不可取消不可改期，取消或改期定金不退；
- 2、定金控位：控位是否成功以最终支付定金为准。
- 3、出签后团队尾款 1 天内付清（如遇航空公司需提前开票，需在开票前付清尾款）

拒签及担保：

- 1、按要求提供真实资料签证拒签,收取 1000 元/人签证费用。客人是否顺利出签完全取决于领馆，与旅行社无任何关联，不可因拒签为由不支付签证费用。
- 2、未按照要求提供资料或提供资料不真实导致拒签，收取 5000 元/人的拒签损失。
- 3、领馆有权根据客人资料情况向我司收取出签担保书，我司会要求客人缴纳担保金 5 万元-10 万元/人不等，视资料情况而定！

签证指纹录入：

客人须配合领馆安排的时间前往签证中心录入指纹，因客人原因导致无法在指定时间录入指纹，导致整团资料信息无法即时提供至领馆，我社将收取 5000 元/人机票和地接损失。

取消政策：

- 1、欧洲团队报名付定金后即产生机位费用，故支付定金后不可取消不可改期，取消或改期订金不退。
- 2、送签前 10 个工作日及签证出签后，因自身原因取消出行，按照实际损失发生额收取损失。
- 3、申请人被领馆拒签,其同行人员出签但要求取消，签出后取消的同行人员按照实际损失发生额收取损失。

◆签证说明

1.按照欧洲各国使馆规定，参加欧洲团队游客须随团旅游，团进团出，不可探亲访友、进行商务活动等其他目的，同时保证不离团，纯旅游是此次参团目的；

2.按照欧洲各国使馆规定，所有办理团队签证的客人均有可能被通知前往使馆进行面试销签，面试销签关系到使馆给予游客良好的记录，游客请予以配合！一般使领馆会在团队回国前后决定面试销签名单，旅行社接到通知后，会电话通知游客，面试销签所产生的费用请游客自理；

3.按照欧洲各国使馆规定，所有办理团队签证的客人回国抵达机场时需将护照原件、全程登机牌交回领事馆销签，届时会有专人向游客收取，旅行社非常感谢游客的配合！

4.护照销签的时间取决于各领事馆的工作进度，视淡旺季不同销签时间也不同，通常在 15 - 30 天左右不等，请游客在未结束销签前，建议先不要安排下一次出行，提前预订交通、住宿费等，避免产生不必要的损失；

5.按照欧洲各国使馆规定，在销签时会检查游客的全程登机牌，并核对航班与姓名信息，如发生信息有误请及时告知领队及时补救。若因客人自身原因丢失、缺损登机牌或登机牌信息有误，导致被领事馆要求前往面试，费用自理。请务必保管好全程登机牌，以免造成不必要的损失；

6.按照欧洲各国使馆规定，在销签时会检查游客的护照欧盟离境章和回国入境章，如果没有或者不清楚将会导致被领事馆要求前往面试，费用自理。游客在回国过关后应注意检查自己的护照入境章，如有缺失或不清楚及时发现要求重盖，以免造成不必要的损失；

7.游客必须无条件配合欧洲领馆的销签工作，否则有可能被记入国际游客黑名单而被限制入境；

8.签证资料须确保真实并且符合领馆审核要求，如因提供虚假资料或拒不配合补充资料导致无法送签或拒签，将按照实际损失发生额收取损失。

9.持非中国公民护照或自备签证的提示：

①非中国护照的团友参团请自行办理签证或自行确认是否免签，并且确认持有多次进出中国的有效签证；

②持香港、澳门特区护照参团的团友须同时持有并携带回乡证出入境；

③持香港的 CIDI（签证身份书）或持中国护照同时拥有其他国家长居权的团友，请自备签证后参团；

以上“签证提示”仅供客人参考，是否符合免签条件由客人根据该国使领馆提供的信息予以确认，并按照相关指引自行负责出入境手续的办理。

◆保险说明

1.我社已为游客购买旅游意外险，本司强烈建议游客根据个人情况，自行购买医疗或其他保险，以更全面保障游客利益；

2.旅游意外伤害险不包括游客自身携带疾病、旧病复发，且在出团日前 180 天内未经治疗的疾病（如心脏病复发、高血压、糖尿病并发症、移植手术复发、孕妇、精神病发作等）；

3.游客在签订旅游合同时应将实际身体情况告知旅行社，如个别游客患有传染性疾病或危及他人健康之疾病，旅行社有权拒绝游客出团或终止游客随团，所交费用按游客违约处理；

4.老年人特别说明：出境游长线舟车劳顿，为团友身体健康状况考虑，80 岁以上老人及其他身体条件不太适宜长途飞行的团友，请权衡自身身体条件选择参加的团队，敬请理解；

5.**65 岁以上老人请提供健康证明并自行增加购买适合高龄游客参团的相应高额保险。为明确老年人身体健康状况，请 65 岁及以上老年人出团前签署健康承诺函；70 岁及以上强烈建议在有 60 岁以下亲友的陪同下参团；80 岁以上强烈建议选择适合的目的地，欧洲行程飞行时间及行车时间均较长须具备较好的体力和良好的身体状况，如本人及家人确认可跟团需由 60 岁以下亲友陪同，无法接受高龄单人报名**

◆行程说明

1.公司保留对上述行程的 ZUI 终解释权，请以出发前确认行程为准，本公司有权对上述行程次序、景点、航班及住宿地点作临时修改、变动或更换，不再做预先通知，敬请谅解。

2.由于团队行程中所有住宿、用车、景点门票等均为旅行社打包整体销售，因此若游客因自身原因未能游览参观的则视为自动放弃，旅行社将无法退费用。

3.本社有权根据景点节假日休息（关门）调整行程游览先后顺序，但游览内容不会减少，常规不会降低。

4.旅游期间，尽量避免到偏僻的地方。出行时尽量结伴而行，以便相互照顾。留意下榻饭店的名称和地址，ZUI好向前台索取一张饭店名片，随身携带，以便外出后能够顺利回到酒店。请您在境外期间遵守当地的法律法规，以及注意自己的人身安全。

5.行程中所注明的城市间距离，参照境外地图，仅供参考，视当地交通状况进行调整；行程中所列航班号及时间参考将根据实际情况做出合理的调整；

6.行程中如遇客观原因导致团队无法用餐，领队会在抵达前提前告知您，并按整团退餐，请您谅解

7.根据国际航班团队搭乘要求，团队通常须提前 3-3.5 小时到达机场办理登机手续，故国际段航班在当地 15 点前（含 15 点），晚间 21 点前（含 21 点）起飞的，行程均不含午餐或晚餐；

8.如遇天气、战争、罢工、地震等人力不可抗力因素无法游览，我社将按照旅行社协议，退还未游览景点门票费用，但赠送项目费用不退。

◆补费说明

1.如遇航空公司政策性调整机票价格，请按规定补交差价。机票价格为团队机票，不得改签换人退票。

2.如果旅游目的地国家政策性调整门票或其他相关价格，请按规定补交差价。

◆其他说明

1.客户反映信息表，我社处理游客意见，以游客交回的《客户反映信息表》为依据，请您秉着公平、公正、实事求是的原则填写《客户反映信息表》

2.建议每人携带 500-800 英镑左右现金，境外入关时，可能会抽查游客携带欧元现金的数量，如果现金过少，可能会被拒绝入境。

3.客人临时中途更改、取消预订服务或离团，一切费用不能退还。团队签证必须集体活动，如果在游览过程中私自脱团，导游有权利通知大使馆注销你的签证。由于私自脱团，导致耽误团队行程或引起其他损失者，我社将按实际损失要求赔偿。

◆安全提示

1.境外游览时游客应注意人身安全和财产安全。欧洲整体治安相对较好，但某些国家也存在治安隐患，尤其景区、酒店大堂、百货公司、餐厅等游客聚集的地方更是偷窃行为多发地，游客务必随同导游带领并注意结伴而行，在游玩过程中，时刻注意自己随身携带的物品安全；

2.乘坐交通工具时，现金、证件或贵重物品请务必随身携带，不应放进托运行李内；外出旅游离开酒店及旅游车时，也请务必将现金、证件或贵重物品随身携带。因为酒店不负责客人在客房中贵重物品安全，司机也不负责巴士上旅客贵重物品的安全，现金不属于保险公司的受保范围内；

3.因个人疏忽丢失任何财物（机票、护照、钱财、衣物等），旅行社将不负任何责任；并且不可以因此耽误团组行程；

4.自由活动期间如果下海游泳或者从事与海有关的各种活动，要注意安全，切忌逞强，以免出现生命危险；

5.旅行社原则上不会在行程中安排高风险项目，在自由活动期间请您慎重选择参加诸如普车越野、摩托车驾驶、自驾车、蹦极、水上摩托、滑翔伞、冲浪、探险等高风险项目。

其他说明：客户反映信息表，我社处理游客意见，以游客交回的《客户反映信息表》为依据，请您秉着公平、公正、实事求是的原则填写《客户反映信息表》。

附件一：自费项目补充确认

1. 欧洲各国都具有深厚的文化底蕴，以下推荐的自费项目都是精华所在。您可以在自由活动期间，根据自己的喜好，自愿选择自费项目，相信欧洲的自费活动会带给您不同的体验；
2. 所有自费项目绝不强迫，如达到自费项目对应的成行人数，且在时间、天气等因素允许的前提下，旅行社予以安排。如因行程安排、天气、景区临时关闭等原因无法安排，请您理解；
3. 自费项目参加与否，由旅游者根据自身需要和个人意志，自愿、自主决定，旅行社全程绝不强制参加自费项目。如旅游者不参加自费项目，将根据行程安排的内容进行活动。旅行社不会售卖此自费项目表以外的任何其他项目；
4. 自费项目为统一标价，简要内容参见本补充协议的自费项目介绍，如您同意参加，须在境外自费项目券上签字确认。一旦发生纠纷，我社将把您签字确认的副券作为处理依据，以保证您的权益；
5. 此售价为 15 人以上成团的优惠价，如果人数不足 15 报价将会上涨，具体售价根据参加人数而上涨。或导游

将取消自费活动的安排，请您谅解；

6. 请您在选择自费项目之前慎重考虑，一旦确认参加并付费后，导游将会进行预订，费用产生后旅游者取消的，将无法退还您费用。

自费项目表:

自费项目	说明	费用 (英镑)
丘吉尔庄园	欧洲最大的皇宫，金碧辉煌的宫殿，三代传奇的君主，向世人展示着四百年前法兰西王国最强大的一段历史。（不含后花园）	75 约 1.5 小时
达西庄园	是《傲慢与偏见》的拍摄地，多次被选为英国最受欢迎的庄园。	70 约 1 小时
格林威治天文台	本初子午线的诞生地，是 1675 年由英王查理二世命令克里斯多佛·雷恩在格林威治公园的山顶上设计建造的。自此，当时的科学家得以利用天文台的望远镜观测星象，绘制出精确的星象图用于海上航行。	65 约 1 小时
温莎城堡	温莎城堡是英国王室的家族城堡，也是现今世界上有人居住的城堡中最大的一个古堡。作为世界著名城堡之一，温莎城堡已有了近千年的历史。	70 约 1 小时
巨石阵	巨石阵的建造发生在没有滑轮系统和轮子的时代，这使得其建造过程令人惊叹不已：它是如何被建造的。而更让这个古老的谜团加重的是，巨石阵的一些石头——所谓的“青石”——并非来自当地，而是来自距离巨石阵所在地，英格兰威尔特郡的索尔兹伯里平原，180 英里外的威尔士。	80 约 1.5 小时

温馨提示:

- 1: 以上项目，价格包含门票，订位费，车费，司机加班费，当地导游讲解费，领队服务费等。
- 2: 以上报价为团队优惠价，如因人数、交通或不履成本等原因导致难以成行，领队有权利取消，请贵宾们谅解。
- 3: 导游会根据不同的线路进行合理化推荐，请您选择之前务必慎重考虑，一旦确认参加并付费后将无法退款。

游客签字:

日期:

英国旅行出行须知

亲爱的团友：为了您的旅行愉快、顺利，我们建议您仔细阅读以下事项：

行前准备

1. 证件与财物

证件：护照、evisa、身份证、机票行程单 —— 原件 + 复印件 / 拍照备份，分开放。

货币：

通用英镑 (£)，1 英镑≈9 元人民币（实时浮动）。

国内换少量现金（200-300£），用于小费、小商店、应急。

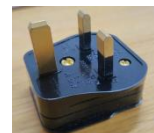
刷卡：带 Visa/Mastercard（绝大多数通用），银联覆盖伦敦 / 大商场。

支付：小额现金 + 刷卡为主，不建议带大量现金。

2. 电器与电源

电压：230V/50Hz，与中国兼容（充电器多为 100-240V 通用）。

插头：英标 G 型三方脚，必须带转换插头（与香港插座一致，建议 2-3 个 + 插排）。



3. 衣物

气候：温带海洋性，多雨、风大、温差大、四季随机。

必备：

防风防水外套（冲锋衣 / 风衣）、折叠伞、防水鞋。

洋葱式穿衣：内搭 + 薄毛衣 + 外套，方便穿脱。

夏季（6-8 月）：15-25°C，薄外套 + 长裤，早晚凉。

春秋（4-5、9-10 月）：长袖、薄羽绒 / 风衣、保暖裤。

冬季（11-3 月）：0-8°C，厚大衣 / 羽绒服、围巾、手套、帽子。

苏格兰比英格兰冷 3-5°C, 多带厚衣。

4. 日用品 (酒店不提供)

必带: 牙刷、牙膏、拖鞋、洗漱套装 (英国酒店环保不提供)。

其他: 便携水杯 (自来水可直饮)、防晒霜、太阳镜、湿巾、纸巾。

5. 药品 (英国买药贵且需处方)

常用: 感冒药、退烧药、肠胃药、过敏药、止痛药、晕车药。

特殊: 高血压 / 糖尿病等带足量 + 处方, 药品留原包装。

禁忌: 含麻黄碱、吗啡类药品慎带, 不超个人用量。

6. 通讯

提前买 ** 英国电话卡 (giffgaff/EE) ** 含流量通话, 或开通国际漫游。

跟团多赠随身 Wi-Fi, 也可自带, 多人共享更方便。

7. 行李规则

托运行李: 1 件 ≤ 28 寸, 航空限重 23kg (以航司为准)。

8. 手提行李: 1 件 + 小包, 贵重品 / 证件 / 药品 / 充电宝随身带, 不放托运。

9. 英国入境须知:

入境行李 · 禁止 / 限制清单 (必看)

✘ 绝对禁止 (申报也不行):

肉类 / 肉制品: 香肠、腊肉、牛肉干、肉松、卤味

乳制品: 牛奶、奶酪、黄油 (婴儿奶粉未开封除外)

新鲜果蔬、种子、盆栽、带土植物

含蛋制品: 月饼 (蛋黄)、皮蛋、咸蛋

盗版 / 仿牌、淫秽物品、毒品、管制刀具

濒危制品：象牙、珊瑚、野生动物制品

☑ 限制（17 岁以上，个人自用）：

香烟：200 支 或 雪茄 50 支 或 烟草 250g

酒类：42 升啤酒 + 18 升葡萄酒 + 4 升烈酒

其他商品：总值≤390£（礼品 / 电子产品等）

机场须知

1. 护照及机票于出发当天由导游在机场统一发给您，在欧洲期间，您的护照及机票将由导游统一代管，请务必配合导游的工作。
2. 每位客人限免费托运行李一件，重量不得超过 20 公斤。根据航空公司规定，团队机票出票后一律不予退票，同时，欧洲酒店也有付定金，出票后客人如不能如期出发，一切损失需客人自行承担。
3. 请您将护照、钱、票证、金银首饰、手表等贵重物品随身携带，并妥善保管。在办理托运行李时，不要将贵重物品放入托运行李内，一旦丢失举证和索赔都非常困难。按照国家民航局规定，所有液体（洗面奶，牙膏等）必须托运、不允许以任何形式携带或托运打火机或者火柴。
4. 机场以团队形式办理登机牌，座号顺序是电脑系统按游客姓名的拼音排列的，因此若想坐在一起，请在飞机上与他人互换。
5. 当您过机场海关时，请一定检查海关给您的护照盖的章是否清晰，它是证明您出入境的重要证据。如果没有盖章或章不清晰，使馆会要求您面试销签，由此产生的费用，非常抱歉只能由您本人承担。
6. 过安全检查时，请您听从领队的安排，持护照和登机牌，按名单顺序排成一行，依次过关。安检过后，请您到指定的登机口候机。避免税店的客人请不要逗留时间过长，以免耽误登机。要注意，有些机场从安检区到登机口要走十多分钟的路程，甚至有些登机口须乘机场小火车才能到达，因此提前到登机口是非常必要的。

酒店须知

一、入住与安全：

- 1、牢记酒店信息：记住酒店英文名、地址、电话，存手机 + 写小卡片随身带；自由活动晚归务必结伴，不单独走偏僻小路
- 2、房门安全：进门先反锁，扣上防盗链；不给陌生人开门，自称酒店工作人员也要打电话前台核实
- 3、贵重物品：现金、护照、电脑等尽量放房间保险箱；不要随手放桌面、床上、卫生间，容易丢或被顺手牵羊
- 4、防火与应急：看一眼房门后的消防疏散图，记住最近安全出口；英国酒店烟雾报警器非常灵敏，一点烟就可能报警

二、绝对不能做的事（罚款很重）

- 1、房间内严禁吸烟：包括阳台、卫生间、走廊都不行；一旦触发报警器或被查到，罚款 £150 ~ 300+，还要全团耽误时间；
- 2、不要乱动迷你吧：冰箱里饮料、零食、水拿出来就算消费，价格极贵；不确定就问导游 / 前台，不要随便开；
- 3、不使用付费电视 / 付费电影：点开就要收费，退房时统一扣钱，价格很高

三、房间使用习惯

- 1、英国酒店普遍偏小：尤其是伦敦，房间小、床窄、电梯小，属于正常情况；行李箱尽量打开后靠墙放，不要堵过道
- 2、关于热水：酒店一般有电热水壶，可以烧热水泡茶；自来水冷水可直饮，热水不能直接喝
- 3、用电安全：英国插座少，建议用转换插头 + 插线板；不要同时插太多大功率电器，避免跳闸
- 3、空调 / 暖气：老酒店很多无空调，只有暖气 / 开窗；温度不合适找导游或前台，不要自己乱拆乱调

四、洗漱与用品

- 1、英国酒店基本不提供：牙刷、牙膏、拖鞋，梳子、剃须刀大多也没有，这些一定要自己带齐
- 2、洗澡注意防滑：浴室多为简易淋浴间，地面很滑；洗澡拉严浴帘，不要把水弄满地，漏水可能要赔偿

五、退房与礼貌

- 1、查房前检查物品：枕头下、床头柜后、抽屉、卫生间，护照、充电器、眼镜、药品最容易忘
- 2、自愿小费：可放 **£1 ~ 2 / 晚 ** 在床头或桌面，不要压在枕头底下，服务员可能看不到

3、保持房间整洁：垃圾不要乱扔，避免被加收清洁费

六、跟团特别提醒

1、导游分房后记住房号和同伴房间

2、晚上外出一定要告知导游

3、酒店电梯、走廊轻声说话，不大声喧哗

4、遇到任何问题：门锁坏、没电、没网、漏水，第一时间找导游，不要自己和酒店争执

乘车须知

1.欧洲法律规定，旅游车行车时间不得超过 8 小时，司机每天工作时间不得超过 11 小时，敬请团员配合导游安排，按指定的时间集合。旅行车如果超时服务，费用由客人支付。要求司机加班有可能遭到拒绝；如司机同意加班，必须付给其加班费；

2.欧洲人环保意识非常强，为了避免空气污染，旅游车内任何时候均禁止吸烟，也不可吃带壳食物，不允许吃冰激凌，法律规定司机停车时不允许开空调，希望您能够理解。

3.行李箱中途不得开启，所以请您上车前提前拿好全天必要的物品，如因堵车，天气等客观原因导致行程无法按时完成，车公司根据欧洲法律有权删减部分行程以确保行车安全，感谢您的合作。

4.为了您的安全，在旅游车行驶途中，请您不要随意走动，以免造成不必要的伤害。若因此造成伤害，车公司不承担任何责任。

餐饮习俗

1.早餐一般为酒店内欧式早餐，饮料以凉饮为主。有时非常简单，西方人对浪费食物极为反感，亚洲一些发达国家的游客一般都较为习惯，但中国游客有时难以接受，中国饮食文化的“菜越多越有面子”在欧洲是行不通的，请团友理解并入乡随俗。就餐时请大家遵守餐厅安排，请保持平静心情享用，勿大声喧哗。

2.欧洲旅行用餐，午餐及晚餐一般以中式餐为主，若由于特殊原因（如：部分城市没有中餐厅、有些中餐厅不接待团队、行程用餐时间在高速公路休息站，无法安排中餐、由于堵车等原因导致用餐时间延误等）不能安排中餐，导游有权选择西餐或按公司标准作退餐费处理。很多客人对欧洲的中餐口感会不习惯，建议您带上一些自己喜欢的调味食品并托

运。

3.由于团队用餐已经提前预订完毕，因此由于您自身原因放弃用餐时，餐厅将无法退餐费给您，希望您能够谅解；如因民族风俗等情况需特别注意的客人请提前通知领队做好准备。

安全提示

1.旅行安全第一，欧洲小偷国际驰名无所不在，大部分酒店餐厅、大堂是小偷经常光顾之地，抢劫也时有发生，因此**护照、机票、现金及一应贵重物品必须贴身携带**，并妥善保管，**晚上不要单独外出**；欧洲法律规定，酒店、餐厅、景点及旅游车内遗失物品，由游客自己负责；一定不要在公共场所随地吐痰，乱丢杂物和烟头；任何场合不要喧哗；不要闯红灯。

入住酒店后如有人敲门，请务必弄清对方身份再开门，若是陌生人或穿着类似酒店工服的人绝不可以开门，更不能让他们进入房间，有事请与导游联络。曾经多次发生此类事件导致客人东西被偷被抢。

2.请您注意贵重物品的安全，酒店不负责房间内您物品的安全，司机不负责车上物品安全，请您一定随身携带贵重物品，在离开酒店时仔细检查不要将物品遗留在酒店里，**下车游览时不要将贵重物品放在车上**，物品遗失在酒店或其他地方所产生后果由游客自己负责。如果丢失本社不能负责，保险公司也不予承保。

3.当您在乘机办理托运行李时，**一定不要把贵重、易碎物品放在托运行李里**，因为按照规定，航空司 ZUI 多只会赔偿您新的行李箱。另外绝不让陌生人帮您搬运行李，以免行李遗失。

4.一旦发生以上情况，我们的导游会协助您到当地警察局报案，但追回财物的可能性极低，所以请您务必留意以上提示，避免上述情况发生。

5.游览时请注意车辆，过马路请走人行横道并注意红绿灯。自由活动时请仔细听清集合地点及时间，按时归队。尽量避免单独行动，尊重当地风俗习惯。

6.请您务必牢记导游的联系电话，在境外一旦走失请主动联系导游，并在原地等待导游前来；

海外旅行突发事件处理办法（仅供参考）

1. 遗失护照：护照遗失后，请第一时间向当地警方报警，并向中国驻当地大使馆申请办理临时证件，所需资料为：护照/户口本复印件、大一寸照片、当地警方出具的护照遗失证明；通常情况下一星期便可领到由当地大使馆出具的临时证件。

2. 遗失机票：通常发现遗失机票后，第一时间告知团队导游，由导游将情况反映给组团社，并告知遗失机票者的姓名，

由组团社向航空公司申请新的有效机票，无需游客自行解决。

3. 遗失行李：行李遗失后，要先向领队或是导游报备，并由其协助寻找，在找不到的情况下，游客可选择向当地警方报案，但在欧洲，丢失行李的事情，时有发生，就算报案，警方也不会重视，ZUI 好的办法就是提防小偷，保管好自己的行李及钱物。

4. 交通事故：发生交通事故时，事情过失还没分清楚之前，不要随便向人道歉，以免承担不必要的责任。游客在语言不通的情况下，应请导游或租车公司或当地旅行社出面代为交涉。

旅游文明行为规范

1、根据 2013 年 10 月 1 日实施的《中华人民共和国旅游法》，乙方有义务告知甲方以下旅游文明行为规范

中国公民，出境旅游，注重礼仪，保持尊严。讲究卫生，爱护环境；衣着得体，请勿喧哗。

尊老爱幼，助人为乐；女士优先，礼貌谦让。出行办事，遵守时间；排队有序，不越黄线。

文明住宿，不损用品；安静用餐，请勿浪费。健康娱乐，有益身心；赌博色情，坚决拒绝。

参观游览，遵守规定；习俗禁忌，切勿冒犯。遇有疑难，咨询领馆；文明出行，一路平安。

2、甲方在旅游目的地应自觉遵守社会公共秩序，尊重当地的风俗习惯、文化传统和宗教信仰，爱护当地的旅游资源，遵守旅游文明行为规范，主动配合随团领队及当地导游的关于文明旅游规范的提示及安排，遇突发事件及重大变故，积极配合随团领队及当地导游的应变措施，不以个人行为损害他人及团队利益，不蓄意扩大损失。因甲方的不文明行为产生的不利后果，由甲方自行承担。

3、如果甲方有不文明旅游行为且屡次不听劝阻的，视为《中华人民共和国旅游法》规定的从事违反社会公德的行为；如给乙方造成损失，乙方可以要求旅游者赔偿。

老年人健康免责担保书

担保人：

一、担保人 愿意为 做身体健康状况作出担保。

二、被担保人 在参加 公司组织的

线路期间的健康做担保：

- 1、被担保人了解自己的身体状况，适合参加此次旅游团；其本人能够完成旅游团全部行程。
- 2、在旅游过程中，相应景点或相应活动禁止高龄人群参加的，被担保人放弃参加的权利；对高龄人群参加有限制的，将遵守相关制度，若因其本人坚持参加所产生的全部后果均由其本人承担。
- 3、参团期间，因客人自身健康原因，造成的医疗事故而产生的医疗费用均由被担保人或被担保人承担，旅行社有义务协助客人和家属，但不承担相关费用。

三、担保人概况：（后附担保人和被担保人身份证复印件）

姓名及身份证号码：

工作单位：

家庭住址：

联系电话：

四、担保人与被担保人关系：

五、担保人签字（必须按手印）：

填写时间： 年 月 日

备注：

- 1、请附担保人和被担保人身份证复印件。
 - 2、担保顺序为：配偶、父母、兄弟姐妹及其他人员，员工的经济担保人应依次顺序选择，担保人应有固定收入。
 - 3、担保人工作单位只为担保人担保资格的真实性的证明，不负任何经济责任或连带责任。
 - 4、担保人工作单位对担保资格的真实性的证明是应加盖单位法人章或人力资源和社会保障部门章。
- A. 60-70 周岁体检合格的老年人
- B. 70 周岁以上老年朋友参加，需填写健康状况表，同时须得到家属签字认可意见方可报名。
- C. 所有参加旅行的朋友均需提供家属联系电话。
- D. 患有严重高血压、心脏病、哮喘等易突发疾病及传染病、精神病疾病患者谢绝参加。