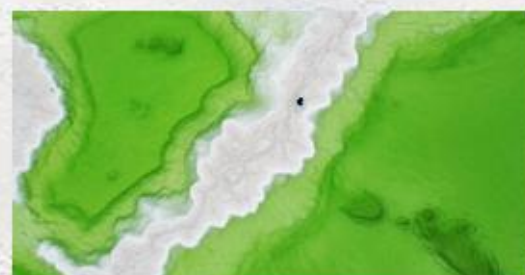


“小众景点 梦幻察尔汗盐湖”



小众景点 探秘之旅

察尔汗盐湖“亚洲第一盐湖、
世界第二盐湖”，宛如一块
流落人间的绿宝石



TSARHAN SALT LAKE “ASIA'S FIRST SALT L.
THE WORLD'S SECOND SALT LAKE”

玩点 不一样的

REASONS FOR CHOOSING US

开始一场有温度的旅行·精彩纷呈·...

8

超值
赠送

草原娱乐大礼包

文迦马术表演、高原生态文化展馆、二十大藏风网红拍照矩阵、投壶、射箭、蹴鞠、捶丸、飞镖、大力王、藏式角色变装体验、藏式祈福活动、五萌乐园游览（不含喂养）



打卡 精华景点

REASONS FOR CHOOSING US

开始一场有温度的旅行·精彩纷呈·...



闯入外星球·双色暴击

黑独山·胭脂山（二选一）

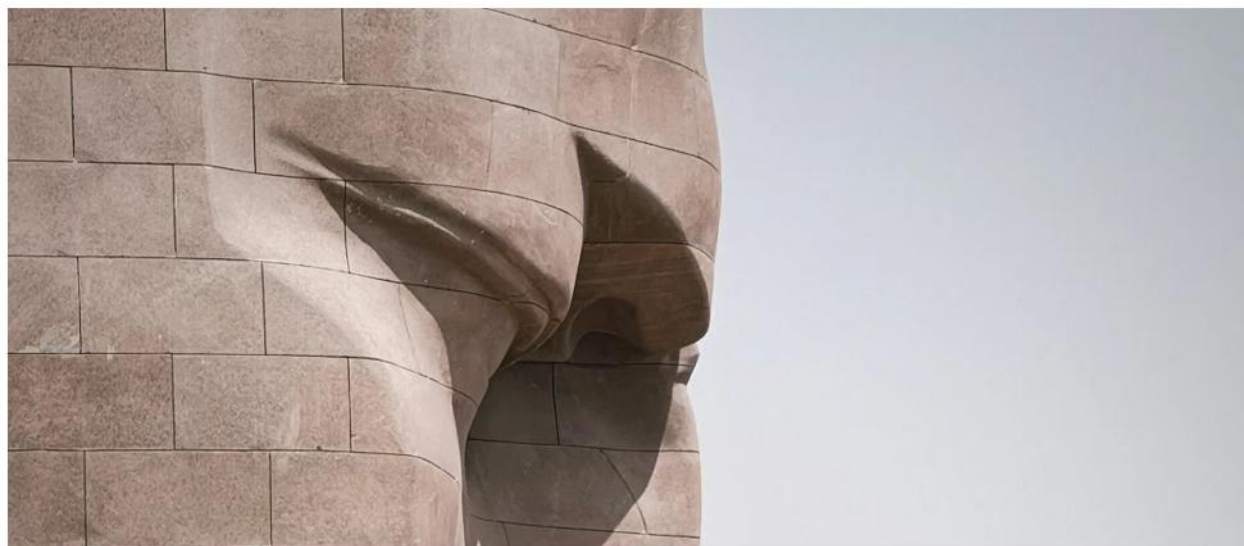
西北暗黑美学与炽烈油彩的碰撞



打卡 精华景点

REASONS FOR CHOOSING US

开始一场有温度的旅行·精彩纷呈·...



闯入戈壁的“神来之笔”

荒漠艺术基地

戈壁滩上的巨型雕塑群



打卡 精华景点

REASONS FOR CHOOSING US

开始一场有温度的旅行·精彩纷呈...

8

翡翠为韵·盐白作笺 写一道黑马河入诗

这一路，用双眼收下载然不同的蓝：深沉的、空灵的、斑斓的
高原的风与盐湖的镜，会让你忘却尘嚣，只记得这片土地最纯净的模样



打卡 精华景点

REASONS FOR CHOOSING US

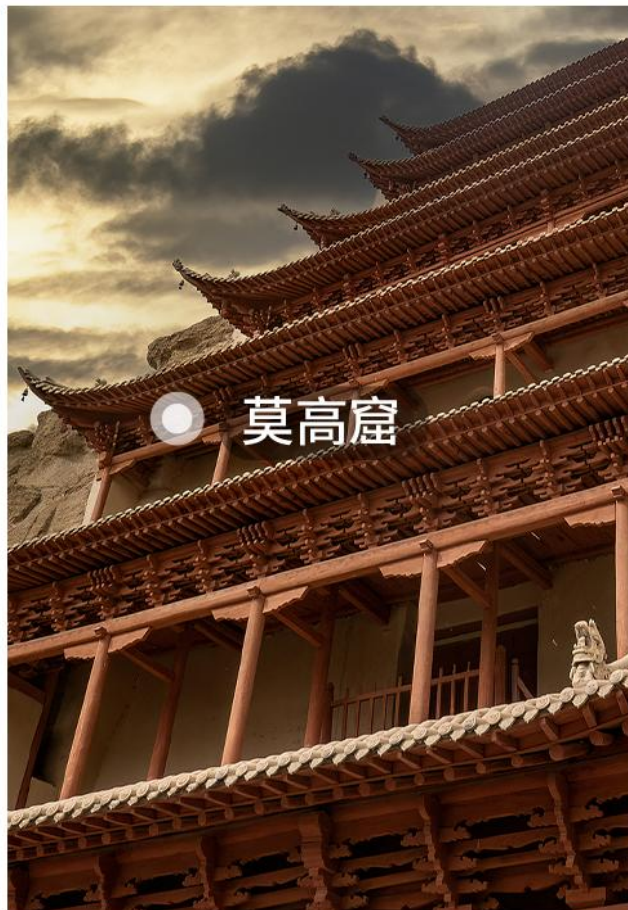
开始一场有温度的旅行·精彩纷呈·...



● 鸣沙山月牙泉



● 嘉峪关关城



● 莫高窟

打卡 精华景点

REASONS FOR CHOOSING US

开始一场有温度的旅行·精彩纷呈...

8



简版行程：

	行程安排	早	中	晚	住宿安排
D1	武汉—张掖七彩丹霞	/	/	含	张掖
D2	张掖—嘉峪关城楼（自理）—大地之子-敦煌	含	含	/	敦煌
D3	敦煌-莫高窟-鸣沙山月牙泉-敦煌	含	含	/	敦煌
D4	敦煌-黑独山-胭脂山-翡翠湖（自理）-大柴旦	含	/	/	大柴旦
D5	大柴旦-察尔汗盐湖-茶卡壹号盐湖-茶卡	含	/	含	茶卡镇
D6	茶卡镇-青海湖黑马河-文迦活动-西宁	含	含	/	西宁
D7	西宁-马佳肴博物馆-东关清真大寺-灵芝展馆-张掖/武威	含	含	/	张掖/武威
D8	张掖/武威-张掖湿地公园/雷台公园—武汉	含	/	/	

D1 武汉—张掖七彩丹霞

餐：晚

宿：张掖

张掖，甘肃省省辖市。位于青藏高原和蒙古高原交汇的河西走廊中部，西汉以“张国臂掖，以通西域”而得名，历史上又称甘州。自古以来就是丝绸之路商贾重镇和咽喉要道，素有“塞上江南”“金张掖”之美誉。

● **【张掖丹霞国家地质公园】**（游览约 1.5-2 小时，含门票，不含区间车 38 元/人）七彩丹霞是中国北方干旱地区发育最典型的丹霞地貌，也是国内唯一的丹霞地貌与彩色丘陵景观高度复合区。它色彩缤纷，集雄、险、奇、幽、美于一身。那层层叠叠的彩丘，是大地袒露的斑斓心事，它静卧在西北的戈壁上，任风拂过它褶皱的裙摆，诉说亿万年的时光故事。

● **【温馨提示】：**

- 1、出团前一天，会以短信或电话方式与您联系，手机一定要畅通哦！
- 2、来张掖后，早晚温差会有所变化，建议带好合适衣物，西北气候干燥，一定要多喝水。

3、张掖少数民族较多，旅途中注意对少数民族习俗的尊重。

• **【张掖美食推荐】**

【丹霞口小吃街】 酿皮、凉粉、蒸饼、搓鱼面等多种张掖美食应有尽有。

【张掖北大街夜市】 炒炮仗子、鸡肉垫卷子、炒拨拉、牛肉小饭、鱼儿粉、西北大菜等。

D2 张掖-嘉峪关城楼（自理）-大地之子-敦煌

餐：早/中

宿：敦煌

交通提示：张掖—嘉峪关 全程 230km 行车时间约 2.5H

嘉峪关—敦煌 全程 380km 行车时间约 4H

早餐后乘车前往嘉峪关市

• **【嘉峪关城楼】**（门票自理 110 元/人 不含区间车 20 元/人 游览约 1-2 小时） 关城始建于明洪武五年(1372 年)，从初建到筑成一座完整的关隘，经历了 168 年（1372 - 1539 年）的时间，是明代长城沿线九镇所辖千余个关隘中最雄险的一座，保存完好。2018 中国西北旅游营销大会暨旅游装备展上，入围“神奇西北 100 景”榜单。

• **【大地之子】**（游览约 0.5 小时）我们前往参观由现在艺术大师制作的【大地之子】和【无界】现代艺术品展览，感受艺术如何点缀苍茫戈壁。西北大地现代艺术。更突出了辽阔的西部印象。

后前往入住敦煌酒店，晚上可以逛市内小吃街沙洲夜市。

• **【敦煌美食推荐】**

【沙洲夜市】 胡羊焖饼、驴肉黄面、杏皮茶、长寿碱面、李记肉夹馍、泡儿油糕、红柳烤肉等。

• **【温馨提示】：**

1.张掖前往瓜州的公路服务区内，会设有超市或者特产店。非本产品内所涉及购物场所，质量和价格均无法保证，强烈建议客人谨慎购买！

2.西北较为干燥，请随时注意补充水分。紫外线强烈，请备口罩、防晒霜、太阳眼镜等物品。

【嘉峪关游览指南】

嘉峪关关城区域开阔，几乎无遮挡，日照强烈。请务必携带防晒衣、帽子、太阳镜，并及时补充水分，防止晒伤中暑。城内地面多为砖石或土地，建议穿着舒适耐走的运动鞋或平底鞋，避免高跟鞋。上下城墙台阶时请注意安全。

- ➔ 今日车程较长，建议您备好颈枕、充电宝、零食和饮用水，提升旅途舒适度。
- ➔ 沿途气候干燥，紫外线强，请准备好防晒霜、太阳镜、遮阳帽及润唇膏。

D3 敦煌-莫高窟-鸣沙山月牙泉-敦煌

餐：早/中

宿：敦煌

早餐后乘车前往景区游览；

- **【莫高窟】**（游览约 2 小时，含 B 类票）始建于前秦宣昭帝苻坚时期，后历经北朝、隋朝、唐朝、五代十国、西夏、元朝等历代的兴建，形成巨大的规模，是世界上现存规模最大、内容最丰富的佛教艺术地，是第一批全国重点文物保护单位之一。1987 年，莫高窟被列为世界文化遗产。

- **【鸣沙山·月牙泉】**（游览约 2 小时，含门票）鸣沙山月牙泉风景名胜区，主要景点有月牙泉、鸣沙山。月牙泉处于鸣沙山环抱之中，其形酷似一弯新月而得名，是敦煌的名片之一。这里沙滩与泉水共存，可谓天空的镜子，沙漠的眼，星星沐浴的乐园.....

- **【温馨提示】**

1、此天行程以莫高窟预约时间为准！

此行程莫高窟实行应急票（B 类票），4 月 1 日起，莫高窟执行新的门票政策，首先售卖 A 类门票(238 元，包含数字观影、8 洞窟)限额 6000 张。参观当天 A 类门票发售完毕之后才开始售卖 B 类门票(100 元，包含 4 洞窟)。故根据行程安排，参观当日如遇景区 A 类门票仍有名额，则需游客补交门票差价 138 元/人；如遇 A 类门票已经发售完毕，则无需补交门票差价。

因莫高窟 A 类门票需提前 30 天网上实名预约，团队参观时间会按照订单签约时间依次进行预约，故团队中会出现预约莫高窟参观时间不一致的问题，**对于莫高窟 A 类票和 B 类票都无票无法参观的情况，将安排西千佛洞/榆林窟/敦煌博物馆替换，或按实际出票价格（享受年龄/证件优惠的按优惠后实付金额）**

退还莫高窟 B 类门票费用后自由活动，请周知！

2.欣赏或拍摄月牙泉有两个最好的角度：一是爬上沙山顶，俯瞰月牙泉；二是近距离的平视月牙泉。爬沙山时，请按照景区的指示牌，在本景区规定的登山范围内进行活动，千万别独自在区域外玩“探险”，以免危害到自身安全。

3.乘骑骆驼时（属于自费项目、自由选择），应听从牵驼人员或导游的安排，不要随意给骆驼喂食或逗弄，防止发生意外。不要靠近骆驼的后脚或头部，以防止其踢你和用嘴喷你。

D4 敦煌-黑独山·胭脂山-翡翠湖（自理）-大柴旦

餐：早

宿：大柴旦

交通提示：敦煌—黑独山 全程 260km 行车时间约 4H

黑独山—大柴旦 全程 240km 行车时间约 3.5H

早起，酒店用早餐后，乘车前往黑独山

● **【黑独山·胭脂山】**（此景点二选一，不含区间车 60 元/人，游览时间约 1-2 小时）

这里仿佛是一个与世隔绝的月球表面，灰黑色的山体在周围环境的映衬下显得尤为突出。黑独山的名字恰如其分地描述了这里的特色——一片被黑色砂石覆盖的山地，给人一种荒凉、孤寂而又冷艳的感觉。

● **【翡翠湖】**（门票自理 50 元/人，不含区间车 60 元/人、游览时间约 1-1.5 小时）

翡翠湖是戈壁滩上散落的“绿宝石匣”，数十个盐池深浅交叠，浅绿如竹芽，深绿似祖母绿，卤水漫过盐底结出半透明盐花，风过处，湖面揉碎远山与流云，每一汪绿都盛着高原的清透。

游览结束后乘车赴酒店入住休息！

● **【温馨提示】**

- ➔ 餐饮：今日行程较长且地处偏僻，沿途及景区均无餐厅，请务必提前自备一点餐食。
- ➔ 衣物：当地为高原大陆性气候，日照充足时体感较热，但早晚风大温低，温差显著，请务必携带厚外套以防着凉。
- ➔ 防护：景区海拔 2700-3100 米，高原反应通常不明显，但仍需避免剧烈运动。高原紫外线强

烈，请涂抹防晒霜，并准备防风镜/墨镜等防护用具。

D5 大柴旦-察尔汗盐湖-茶卡壹号盐湖-茶卡镇 餐：早/晚 宿：茶卡镇

交通提示：大柴旦—察尔汗盐湖 全程 150km 行车时间约 2H

察尔汗盐湖—茶卡 全程 480km 行程时间约 5.5H

早餐后游览

● **【察尔汗盐湖】**（游览约 1-2 小时，含门票，不含区间车 60 元/人），位于青海高原，青海省海西蒙古族藏族自治州格尔木市境内，是中国最大的内陆盐湖。其面积约为 5856 平方公里，这里地势辽阔，不仅有浩瀚无垠的盐滩，还有形态各异的盐喀斯特地貌，风光独特。湖水碧蓝而清澈，湖底布满结晶的盐层，宛如一幅独特的自然画卷。形成了富有艺术感的盐湖风光。被誉为“中国的玻利维亚”，站在湖边，您可以欣赏到白色的盐滩无边无际，如同一片白色的海洋。而倒影在湖面上的天空，如梦如幻，仿佛置身于一个神秘的世界中。

● **【茶卡壹号盐湖】**（游览约 2 小时，含门票，不含区间车）盐湖的“净”与“镜”似真似幻，它是光与影的天堂，远处的水与天全然没有界限，天是湖的一部分，湖是天的补充，水映天，天接地，人在湖间走，宛如画中游。

游览结束后乘车赴酒店入住休息！

● **【温馨提示~茶卡拍摄技巧】**

- 1、因为要拍摄出倒影的效果，所以使用广角镜头最佳。
- 2、茶卡盐湖因为光的折射所以建议携带减光镜或偏振镜
- 3、活用偏光镜来控制反光，以强调湖水的色调或蔚蓝的天空，避免照片过曝。
- 4、茶卡最佳的拍摄位置就是盐湖深处，想要拍好照片一定要不怕辛苦往最深处走。
- 5、适时利用树木、石头等构图元素，制造出前、中、后景的空间感，或是增加画面的丰富性，如船只等内容，也是拍摄时相当重要的部分。

6、利用超广角镜头可以拍摄出铁轨向天边无限延伸的感觉。

7、拍摄时白平衡要略微偏冷一些，这样会显得天更蓝。

D6 茶卡镇-青海湖黑马河-文迦活动-西宁

餐：早/中

宿：西宁

交通提示：茶卡镇—青海湖黑马河 全程 90km 行程时间约 1.5H

青海湖黑马河—西宁 全程 220km 行程时间约 3.5H

早餐后乘车前往青海湖黑马河景区参观游览

● **【青海湖黑马河景区】**（游览约 1-2 小时，区间车自理 30 元/人）新开放的景点，很多人应该都还不知道。这里人少，景好还能走到湖边，这里才是梦想中青海湖该有的样子。蓝天，白云，高山，草原，湖泊，大海，水鸟，鱼群，牦牛，骏马，兔鼠，经幡，想要的景色都可以在这里一网打尽！从没想过青海湖的湖水能如此清澈，也从没想过居然能和青海湖如此亲近！

后前往参加文迦活动

● **赠送【文迦藏式祈福】**（赠送项目如因天气/人数不足/自愿放弃或其他因素等未能正常体验，无费用可退）

NO.1 **【草原藏服变装】**（活动自行体验，不统一安排）穿上藏服、零距离体验藏族人民的传统文化，从生活一角解读藏族文化，感受多彩服饰下蕴藏的民族意识和精神文明。（包含基础款，如要穿戴其他款式费用自理）

NO.2 **【藏式祈福】**深入讲解藏族祈福文化，带领游客深度体验祈福活动，为你祈福平安，赶走苦难悲伤，为你祈福安康，迎来和煦阳光。（经幡、许愿牌、酥油灯由客人自愿消费）

● **赠送【草原国风运动会】**（赠送项目如因天气/人数不足/自愿放弃或其他因素等未能正常体验，无费用可退）

NO.1 **【草原萌宠乐园】**（活动自行体验，不统一安排）精心打造专属草原体验项目，更多时间在草原上做活动，感受草原文化，近距离接触小牛、小羊、牦牛等小动物，抚摸并且拥抱萌宠，亲昵互动，跟草原萌宠来一场奇遇吧！

NO.2 **【高原藏文化展厅+草原射箭+投壶+蹴鞠+捶丸+大力王+飞镖】**（活动自行体验，不统一安排）体验射箭/投壶/蹴鞠/捶丸/大力王/飞镖等中华传统体育游戏、娱乐项目，体验中华优秀传统文化的独

特魅力。（以上项目次数限制，如想多次体验费用自理）

●赠送【草原赛马竞技盛会】（赠送项目如因天气/人数不足/自愿放弃或其他因素等未能正常体验，无费用可退）

专业马术竞技表演，是马背上的速度与激情对决，是草原儿女释放野性、传承文化的热血狂欢（每天固定时间表演，如未赶上固定场次，无费用可退）

游览结束后出发前往西宁入住酒店

D7 西宁-马佳肴博物馆-东关清真大寺-灵芝展馆-张掖/武威 餐：早中 宿：张掖/武威

交通提示：西宁—张掖 全程 350km 行程时间约 5H

西宁—武威 全程 245km 行程时间约 4H(道路封闭时)

●【马佳肴博物馆】（游览约 2 小时）国家 AAA 级景区，免费向公众开放。聚焦河湟文化与青海民族民俗展示。展厅面积 2300 平方米，馆藏 400 余件文物及民俗用品，核心展出马家窑类型彩陶、少数民族生活器物、非遗作品等。· 可近距离观赏马家窑类型彩陶精品，直观感受史前彩陶艺术的细腻质感”

【温馨提示】：马佳肴博物馆场地内，内设有购物场所，出售驼奶制品、驼绒、丝绸、纺织品等商品，

属于自行商业行为

●【东关清真大寺】（游览约 0.5 小时）东关清真大寺是西宁市区的地标性建筑，也是西北四大清真寺之一，始建于明洪武年间，距今已有 600 余年历史。整座寺院坐西朝东，采用中式宫殿式布局，同时融入伊斯兰建筑与藏式装饰元素，殿顶鎏金宝瓶、彩绘斗拱与琉璃瓦顶交相辉映，气势恢宏，被誉为“高原上的宫殿”作为全国重点文物保护单位，这里不仅承载着厚重的伊斯兰文化，也见证了多民族文化的交融共生，是来西宁必打卡的人文地标。

●【常棣瑶草高原灵芝展馆】（游览约 2 小时）依托青海高原大健康产业发展布局，打造本土高原滋补科普体验展厅，位于海拔 3000 米泥麻隆村。34 年灵芝老牌龙头联手运营，拥有省级研发中心、科技进步二等奖等权威资质。高原灵芝有效成分含量为平原 3 倍以上，产品均持国家“蓝帽子”认证，资质齐全。

馆内可免费品尝藏族牦牛奶茶与青稞酒。乡村振兴示范项目

结束后乘车赴张掖/武威酒店入住休息！

⚠️根据青海省海东公路总段等 5 部门 2026 年 5 月 21 日联合声明：原定于 2026 年 5 月 23 日 0 时—2027 年 9 月 30 日 24 时封闭的 G227 扁都口至峨堡段，现暂缓封闭，封闭时间待定，施工项目部将根据施工实际情况实时发布交通管控信息，若行程前 / 中遇临时封闭，西宁至张掖段改走武威方向；住宿由张掖调整为武威同标准酒店，张掖湿地公园调整为武威雷台公园；此为政府官方施工调整，属不可预见客观情况，不构成违约，不退费不补偿；报名即视为已知悉并同意上述风险与调整方案。

D8 张掖/武威-张掖湿地公园/武威雷台公园-送机 餐：早 宿：无

★ 注意：若扁都口至峨堡段（西宁-张掖）道路封闭 住宿由张掖调整为武威同标准酒店，张掖湿地公园调整为武威雷台公园

交通提示：武威—张掖 全程 240km 行程时间约 3H（道路封闭时）

● **【张掖湿地公园】**（游览时间约 2 小时）

酒店用早餐后，去往张掖国家湿地公园，位于张掖市甘州区城郊北部，与市区紧密相连。湿地面积 2.6 万亩，主体位于城区北郊地下水溢出地带，与城区毗邻，是离城市最近的湿地公园。规划区内多样化的湿地类型，是张掖绿洲这一内陆干旱区脆弱生态系统的重要组成部分，发挥着水源涵养和水资源调蓄、净化水质、维护湿地生物多样性、防止沙漠化和改善区域外气候等重要的生态功能，作为区域关键生态支撑体系，对于维护张掖绿洲及黑河中下游生态安全具有重要意义。

● **【雷台公园】**（游览时间约 0.5 小时 道路封闭时）

这里不仅是“马踏飞燕”的诞生之地，更是中国旅游的标志之源，堪称旅行者心中的朝圣之地。99 件铜车马仪仗俑列阵以待，气势恢宏，它们以无声的雄浑，诉说着千年前的大汉威仪与壮阔史诗

若因不可抗力原因导致无法参观，则安排自由活动，无替换景点，且无费用可退，望报名时周知。

游览结束后，根据航班安排送机。

• 【温馨提示】

请合理安排时间，检查随身物品，提前 3 小时抵达机场。

服务标准

费用包含：

行程所包含的赠送项目，若因不可抗力（如天气、管制、临时关闭）自愿放弃等非我方原因导致无法提供，此项费用恕不退还，敬请知悉。

飞机：武汉—张掖往返机票经济舱（含税）

交通：合法运营资质空调旅游车，车型根据此团游客人数而定，保证每人一个正座车位；行程内所有自由活动期间及行程外均不含用车请您另行安排，敬请知悉。

用餐：全程含 7 次早餐，6 次正餐，6 次正餐内含 5 大当地特色餐：张掖特色小吃宴/雄鸡破晓宴/青海土火锅/茶卡特色餐/河西丝路宴。早餐由酒店提供，正餐标准为 30 元/人/餐，特色餐标准为 35-50 元/人/餐，正餐形式为“八菜一汤”，默认 10 人一桌。如团队人数不足，将酌情调整菜品数量，确保餐标不变。

特别提示：此费用为团队餐打包价，若您自愿放弃用餐，费用将无法退还，敬请理解。

住宿：两晚网评三钻/星酒店、一晚网评四钻/星酒店，四晚当地精选酒店。每人一床位，儿童不占床需自理早餐。如遇满房，我社有权调整至同等级酒店。

1. 所预定酒店没有 3 人标准间，单人或单数出行的游客，如不愿与他人拼房，需在当地现补单房差，并向导游出具书面说明。

2. 西北经济条件有限，比较落后，同档次酒店要比内地酒店低一档，请勿拿内地酒店来衡量，部分酒店无空调，请知晓。

门票：只含行程中**张掖七彩丹霞、鸣沙山月牙泉、莫高窟（B票）、察尔汗盐湖、茶卡壹号·盐湖景区**首道大门票（全程不含缆车、电瓶车、区间车、讲解费以及二次消费等娱乐项目）；

我们会根据当地实际情况，在景点数量不变的情况下，对行程做相应调整，

备注：

1. 行程所含景区门票已是旅行社综合优惠打包价，故任何优惠证件门票均无任何二次退费
2. 行程中门票及赠送项目如遇恶劣天气/个人原因/活动管控等原因不能参加，概不退任何费用。

导游：当地中文导游服务

行程中部分景区、餐厅、酒店、活动场地内设有购物场所，属于自行商业行为

儿童价：只含旅游车车位费、导游服务费、半餐餐费，其余费用均不含，如超高发生费用（如火车票、门票、占床等），费用自理。

保险：航空险、旅游人身意外保险，请自行购买。

备注：所有赠送项目若因特殊原因无法赠送，不予退费，望理解。

费用不含

- 1、旅游意外伤害保险。
- 2、单间差或加床费用，酒店房间个人消费物品。
- 3、行程景区不包含的自费项目，行程之外活动所产生的任何费用。
- 4、旅游者违约，自身过失、自身疾病导致的额外费用。

● 参考酒店

两晚网评三钻酒店、一晚网评四钻酒店，四晚当地精选酒店（干净卫生双标间）

行程中所列酒店均为可安排参考酒店，排序先后无好坏之分，随机安排入住行程所列参考酒店或同级其他酒店。

张掖（3钻/星）张掖丹霞陶然/张掖丹霞多彩酒店/张掖盛华文化国际酒店/张掖石头城酒店/张掖丹霞骏晖酒店/张掖喜来顺酒店/张掖丝路迎宾酒店/张掖崇文酒店/张掖柏菲酒店/张掖盛景鸿途酒店或同级

张掖精选：骏逸精选酒店 雅庭假日酒店 华侨宾馆 鑫瑞云阁酒店或同级

茶卡（3钻/星）：天境瀚海大饭店；星入海大酒店；长鑫大酒店；君道酒店或同级

敦煌精选：西部大酒店 沙隐明玥酒店 明月山庄 琳蔓大酒店 军民商务或同级

大柴旦精选：首兴商务宾馆 黎明假日酒店 大柴旦国华宾馆 万和馨悦 杞园驿站或同级

西宁（4钻/星）西宁美锦假日(北川万达店)、西宁善课思凯旋酒店、西宁尚东国际、西宁新丝路国际饭店、西宁自然里、西宁新春兰国际酒店、西宁英德尔酒店或同级

武威精选：今朝国合、武威康泰宾馆、金九商务、云轩天大酒店、衡逸酒店、武威亚欧宾馆或同级

● 游客须知

- 1、游客不得参观或者参与违反我国法律、法规、社会公德和旅游目的地的相关法律、风俗习惯、宗教禁忌的项目或者活动。
- 2、游客需如实告知个人健康信息，遵守旅游活动中的安全警示规定。
- 3、登机相关事宜：成人须持有效证件原件（即有效身份证原件，有效护照原件等，65岁以上的老人须附带健康证明）、16周岁以下的须持户口本原件、已满16岁（含16岁）的按成人登机手续办理（如无身份证则需带户口簿主页及本人页或持户口所在地公安机关所开具的户籍证明）方可办理登机手续。建议于所通知航班起飞时间120分钟前持以上证件自行到机场办理登机手续（未带有效证件以及未能在规定时间内到达而导致无法登机造成的一切损失由游客自行负责）；
- 4、未满18岁的未成年者及不具备完全民事行为能力者，请由其法定代理人陪同出游，如代理人同意未满18岁的未成年者及不具备完全民事行为能力者独立参团旅游的，视为其法定代理人完全理解并自愿接受合同内容及行程中的所有约定。
- 5、游客对国家应对重大突发事件暂时限制旅游活动的措施以及有关部门、机构或者旅游经营者采取的安全防范和应急处置措施应予以配合，如不予配合，依法承担相应责任。
- 6、游览过程中，游客不能擅自离团，脱团。
- 7、游览过程中如游客要求变更旅游行程中所注明的住宿酒店，交通，游览景点等相关活动，因此增加的费用客人承担。
- 8、如因航空公司，铁路运输部门等公共交通设施造成游客的财产损失及人身伤害（如延误，晚点，取消等相关理由造成客人滞留或者其他损失）由航空公司、铁路运输部门依法承担赔偿责任。旅行社不承担赔偿责任。旅

行社协助安排，但造成客人滞留期间的食宿由客人自行承担。

9、请客人出团前购买旅游意外险。

10、在不减少景点的情况下，我社可调整行程的先后顺序。

11、如出现单男单女，请客人自付单房差费用；入住酒店时，请自行自付酒店房费押金，酒店房间冰箱内的饮料、酒类、小食品等均需另行个人付费（配有价目表）；如果使用房间内电话拨打外线（包括国内电话、手机及本地电话），也请您在离店前主动结清费用。

12、在旅途中请您将移动电话保持开机状态，以便导游能随时与您取得联系，为您提供周到细致的服务。如您有任何不适，请马上通报导游，我们会根据具体情况与各方联系，提供相应的服务。

13、旅游旺季客流量会急剧上升，景区门前、缆车入口、码头登船处等会出现排长队现象，为确保行程安排的顺利完成，导游会根据景点、缆车、游船等开放的具体时间，对叫早、出发等时间做适当的提前或错后调整，请各位游客积极配合。

14、一般情况下，儿童价格不含火车票、酒店床位、景点门票、船票及缆车（具体以各线路报价说明为准）。如产生以上费用，请自理。但遇暑期、黄金周等旅游旺季，应在报名时向旅行社补齐费用以避免因车票紧张无法车站补票的情况

15、游客在旅游过程中须认真填写当地旅游意见单，回团后如有投诉本社以客人所签意见单为准。

16、在游览过程中，请您听从导游安排，随时注意自身安全，如无特殊情况，请勿擅自离团自由活动

● 关于莫高窟

1.此线路全年班期莫高窟门票均为 B 类票（无数字影院，4 个实体洞窟+免费参观敦煌石窟文物保护研究陈列中心等+往返莫高窟交通费）票价 100 元/成人。备注：因莫高窟景区每日限量发售 A 类正常票（8 个实体洞窟+数字影院+摆渡车），待 A 类正常票售罄后再执行发售 B 类应急票（4 个实体洞窟+摆渡车），若安排 A 类正常票，请团友现补 138 元/人门票差价；对于莫高窟 A 类票和 B 类票都无票无法参观的情况，将安排西干佛洞/榆林窟/敦煌博物馆替换，或按实际出票价格（享受年龄/证件优惠的按优惠后实付金额）退还莫高窟 B 类门票费用后自由活动，请周知！

2.莫高窟预约按照下单前后顺序依次进行预约，故同团中会出现预约莫高窟参观时间不一致的情况；预约成功后退票将产生手续费，具体金额参照《敦煌市物价局文件：敦价发【2015】85 号》文件。

3.导游会根据莫高窟实际预约时间，调整前后 2 天景点参观顺序，给您带来不便敬请谅解！

● 注意事项

1、西北风沙大，紫外线强，注意防晒，多喝水；夏季吃完水果后不要喝开水，以免腹泻；昼夜温差大，注意穿衣；

2、请携带并妥善保管好个人有效证件、往返车票及其它个人财物。

3、外出旅游，安全第一，旅游途中请听从导游人员安排，配合司机、导游工作。团友之间相互关照，少数服从多数。自由活动，请注意人身及财产安全。

4、行程中部分景点当地海拔超过 3000 米，有高血压、心脏病、哮喘病患者请自备药品，并尽量不要参加剧烈活动。

5、初入藏区，尽管海拔较低，但因为早晚温差较大，晚上尽量不要洗澡，以防感冒。

6、青海属经济欠发达地区，当地酒店均无空调设备，请不要用内地标准星级酒店来衡量西北的酒店；

7、西宁海拔 2300 米，大多数人不会有高原反应，但是由于初到高原，请不要剧烈运动，注意休息，切勿感冒；

8、清真寺在礼拜时间一般不欢迎非穆斯林参观，但穆斯林的礼拜确实是值得一看的，应当征得同意后才可参观拍照，最好的办法是找一个穆斯林带你进入，然后由他安排你在一旁观看。到清真寺参观游览，特别要注意卫生，不能随地吐痰，乱扔垃圾，不能吸烟、唱歌和大声喊叫，以保持肃穆的气氛。礼拜大殿一般不能随便进入，若要进去，应征得教长、阿訇的同意并脱鞋进入，不能翻阅经典等。

9、佛教寺院参观礼仪：

到佛教寺院旅游，不像清真寺那样要求严格，但要行为文明。在佛殿内不准用手乱摸佛像、佛经、壁画、法器等等，更不能从上面跨越过去。在僧众集合诵经时，不能从他们前面走来走去。参观时一般不能对着佛像指手画脚，评头论足，大声喧哗。未经管理人员同意，不能随意拍照。在转经轮或烧香拜佛时，应自左向右顺时针方向、不可逆转。藏胞和僧侣的头和帽子一般不能乱摸，印有藏文的纸张不能乱扔，更不能当手纸用，刻有藏文的石头要摆放到干净的地方，不能碰击或打碎。如果你是佛教徒，进佛寺时，把帽子摘下来，双手合掌，举到额头，表示虔诚；如果在佛像前献布施，将得到管理人员的优厚照顾。

10、藏族生活中的礼仪：

青海各个民族禁忌的内容大不相同。各族群众的宗教意识十分浓厚，特别对那些一尘不染、严格过宗教生活的信徒，不能表示看不起、不信任，或者问这问那，引起反感。藏族由于受宗教影响深刻，生活中禁忌的内容很多。忌食圆蹄牲畜和有爪子的动物，如骡、马、驴、狗、猫、鹰、乌鸦的肉。进帐篷时以男左女右的方式进入，也以男左女右顺序就座。坐定后不能东倒西歪，腿不能伸向供佛和老年人的方向，供佛的酥油灯上不能接火吸烟或点蜡烛，佛像前必须保持清洁，不能用自己的器具去缸内取水，不能跨越亲人衣服，不能故意打狗，不能用枪射击秃鹫和老鹰，不能在畜棚圈内大小便，不能在众人面前放屁，更不能走进帐篷指手画脚，说三道四，不能说不吉利的言词等。一般情况下，进入帐篷，一定要和颜悦色，尽管语言不通，可伸出大拇指，表示对主人的赞美，这便是同主人建立和谐关系的开始。

11、回族生活中的礼仪：回族和撒拉族的禁忌受到伊斯兰教的深刻影响。禁食猪肉和狗、马、骡、驴等不反刍动物的肉及一切动物的血，不食自死之物，凡宰食牲畜，须请阿訇或廉长者按教规屠宰，外教人或不清廉的教内人所宰食肉，均视为不洁。禁止吸烟饮酒。舀水、倒水要顺手不能反手等等土族也忌食骡、马、驴肉，忌讳

他人到牲畜圈内大小便，上炕就座，忌讳坐到主人家的枕头被子上，生孩子后一个月内家中禁止来人，忌穿戴不规范的妇女在长辈前走过，忌清晨出门办事碰上空桶及不净之物。

● 旅游合同补充协议

应旅游者要求，为使旅游团内旅游者更多了解目的地人文风俗，更好的体验当地文化，现将旅游合同中【旅游行程】的自由活动时间委托旅行社代为安排，经旅游者与旅行社双方充分协商，就本次旅行社代为安排和推荐的旅游购物和自费娱乐达成一致，旅游者自愿签署本补充协议。

一：委托安排购物场所：

行程日期	委托安排购物场所名称	活动停留时间	项目简介
D7	青海常棣瑶草食品销售有限公司	120 分钟	灵芝、灵芝孢子粉、藏红花、枸杞、肉苁蓉等

二：委托推荐自费娱乐体验项目：

三：行程相关景区配套服务及自愿付费项目明细

本表所列区间车/小火车项目均为景区内可选代步服务，红字标注项目，旅行社已提前如实告知游客：景区面积较大，入口至核心游览区步行往返耗时较长，本行程在该景区预留游览时长有限。游客可根据自身身体状况、游览节奏，完全自主、自愿选择是否乘坐，费用由游客自理。

景区配套便民自费设施	价格	说明
七彩丹霞区间车	38 元/人	游客根据自身状况决定是否选用
嘉峪关关城门票	110 元/人	游客根据自身状况决定是否选用
嘉峪关区间车	20 元/人	游客根据自身状况决定是否选用
黑独山区间车	60 元/人	游客根据自身状况决定是否选用
翡翠湖门票	50 元/人	游客根据自身状况决定是否选用
翡翠湖区间车	60 元	游客根据自身状况决定是否选用
察尔汗盐湖区间车	60 元/人	游客根据自身状况决定是否选用

茶卡壹号·盐湖区间车	60 元/人	游客根据自身状况决定是否选用	2 选 1
茶卡壹号·盐湖礼包：含观光小火车+鞋套+高空玻璃（观景）+盐伴手礼	108 元/人	游客根据自身状况决定是否选用	
青海湖黑马河区间车	30元/人	游客根据自身状况决定是否选用	
鸣沙山骆驼	130元/人	游客根据自身状况决定是否选用	
鸣沙山骑骆驼亲子票 1 名成人和 1 名 1.4 米以下儿童	150元/人	游客根据自身状况决定是否选用	
鸣沙山滑沙	40 元/人	游客根据自身状况决定是否选用	
鸣沙山摩托	150 元/人	游客根据自身状况决定是否选用	
鸣沙山滑翔机	480 元/人	游客根据自身状况决定是否选用	
鸣沙山鞋套	15元/双	游客根据自身状况决定是否选用	
鸣沙山电瓶车	20 元/人往返	游客根据自身状况决定是否选用	
烤全羊	198 元/人起	游客根据自身状况决定是否选用	
丝路风情宴	188 元/人起	游客根据自身状况决定是否选用	
《又见敦煌》演出	298 元/人起	游客根据自身状况决定是否选用	
《敦煌盛典》演出	298 元/人起	游客根据自身状况决定是否选用	
《乐动敦煌》演出	298 元/人起	游客根据自身状况决定是否选用	
草原骑马	200 元/人起	游客根据自身状况决定是否选用	

敦煌丝巾	100 元/条起	游客根据自身状况决定是否选用
转金筒	99 元/人起	游客根据自身状况决定是否选用
沙漠露营	188 元/人起	游客根据自身状况决定是否选用
旅拍	298 元/人起	游客根据自身状况决定是否选用

四：官方路况变更与行程调整

· 本行程涉及 G227 扁都口至峨堡段（西宁 — 张掖）。根据青海省海东公路总段、海北高速支队、祁连县交警大队等 5 部门于 2026 年 5 月 21 日联合发布的官方声明，原定于 2026 年 5 月 23 日 0 时至 2027 年 9 月 30 日实施的全幅封闭施工现暂缓执行，封闭时间待定，施工项目部将根据施工实际情况随时发布临时交通管制信息。

· 无论行程开始前或行程进行中，一旦遇该路段临时全封闭 / 交通管制，属于“已尽合理注意义务仍不能避免的事件”，旅行社不承担任何违约责任。

· 我社有权在不降低服务标准的前提下，做如下调整：

西宁至张掖段改走武威方向，车程相应增加；

原定张掖住宿调整为武威同标准酒店，张掖湿地公园调整为武威雷台公园；

景点游览顺序可根据实际情况合理优化。

· 游客签署合同，即确认已阅读并知晓上述官方路况声明、施工时间不确定风险及调整规则，承诺不以此为由向旅行社提出任何投诉、索赔或费用扣罚要求。

我已阅读并充分理解补充条款（一、二、三、四）所有内容，并愿意在友好、平等、自愿的情况下确认：旅行社已就此次行程的购物相关、自费特色、自理项目事宜及相关风险对我进行了全面的告知、提醒。我经慎重考虑后，自愿前往上述购物场所购买商品，自愿按照自己喜好参加自费和自理项目，旅行社并无强迫。我承诺将按照导游提醒办理相关事宜，并遵循旅行社的提示理性消费、注意保留购物单据、注意自身人身财产安全。如因自身原因取消或因旅行社不能控制因素无法安排的，对旅行社予以理解。

我同意《合同补充条款》作为双方签署的旅游合同不可分割的组成部分。

甲方代表（旅游者）：

乙方（旅行社）：

有效身份证：

签约代表：

有效联系电话：

联系电话：

签约日期：

签约日期：

(附) 请提供随行人员有效身份信息。

旅游者： _____ 身份证号：