

销量NO.1

销量见证实力

经得住你的考验

2015-2024 9年累计13W+游客检验

爆款  
云南

万彩仙踪

# 懒人·自然醒 温德姆

昆明大理丽江轻奢6日游



升级1晚温德姆

纯玩0购物

性价比首选

BORN TO BE STRONG, TOURISM CANNOT LAG BEHIND THE ENERGY. THE "ACE BRAND" PRODUCT IS TOPPED WITH THE SHALANG RESORT HOTEL AND TWO EPIC NATIONAL PERFORMANCES. THE 4 MAJOR SCENIC SPOTS ARE ALL INCLUDED, AND THE ULTIMATE EXPERIENCE IS HIGH AND SOPHISTICATED. THE TRUMP CARD STANDARD IS TO SHOW DIGNITY AT EVERY STEP.

奢

我们的独特 别人模仿不来

YUNNAN  
TRAVEL

# 奢享旅游盛宴

FROM 14 STARS, TOURISM GRANTING REWARD THE BEST, THE "ACE REAR" PRINCE IS TOPPED WITH THE HIGHEST 5 STAR HOTEL, AND TWO 5RD MATERIAL PERFORMANCE THE 4 MAJOR NA SCENIC SPOTS ARE INCLUDED, AND THE ULTIMATE EXPERIENCE IS HIGH AND DESSERTATED THE TRIUMPHANT STANDARD IS TO SHOW ROBERTS AT 15881 5781

## 懒人·9点晚出发

懒人9点晚出发，不起早  
贪黑 行程轻松自由



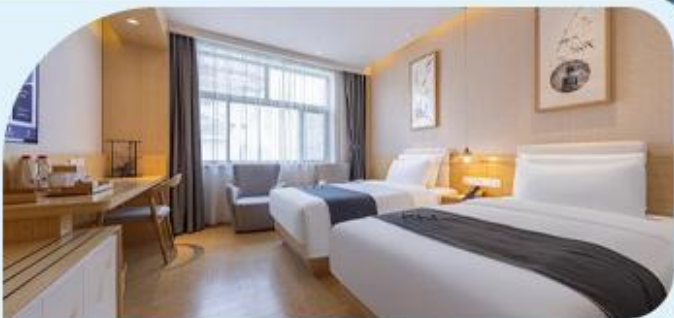
## 纯玩0购物

真纯玩品质，没有任何购  
物，让你放心出游，安心  
而归



## 3钻+温德姆

升级1晚温德姆纯玩  
性价比全面升级体验



## 大牌景点

石林/洱海/玉龙雪山/蓝  
月谷/大理古城/丽江古城  
束河古镇/雪山索道



## 大理新潮玩法

大理旅拍+航拍视频体  
验+网红小马车+喜洲万亩  
稻田+S弯骑行+金花打跳





奢

全程甄选酒店入住·夜夜好眠

YUNNAN  
TRAVEL

# 轻奢携程三钻酒店

WANT TO BE STUNNING, TOURISM CEMENTS HAS BEHIND THE SCENES, THE "ACE BRAND" PRODUCT IS TOPPED WITH THE HUALIANG BEHIND THE SCENES AND TWO 500+ NATIONAL PERFORMANCE, THE 4 MAJOR 5A SCENIC SPOTS ARE ALL INCLUDED, AND THE ULTIMATE EXPERIENCE IS HIGH AND REFINED, THE TRIP "ACE" STANDARD IS TO KNOW SURELY AT EVERY STEP



## 美吟温德姆酒店

酒店全体员工始终秉承“绅士般体验、淑女般亲切”的经营理念，  
让酒店成为您心中名副其实的“家外之家”

布置精巧

房间大气

视野开阔

高端客房



酒店大厅



酒店客房

奢

全程甄选酒店入住·夜夜好眠

YUNNAN  
TRAVEL

# 轻奢携程三钻酒店

FROM TO BE BEING, TOURISM CANNOT BE MEASURED BY BEING THE "LIFE BEAST" PRICING IS TOPPED WITH THE QUALITY SERVICE HOTEL AND TWO WHO NATIONAL PERFORMANCE, THE 3 MAJOR NA ECONOMIC INDUSTRY ARE ALL INCLUDED, AND THE ULTIMATE EXPERIENCE IS BEEN AND REPORTED, THE TRUMP-CARD STANDARD IS TO SHOW SOBERNESS AT EVERY STEP



## 昆明云依朵酒店

酒店倡导“量身定制”的设计理念，将内涵深远的东方文化与地方城市特色融合，使酒店保持中式风格又有个性的文化韵味。

布置精巧

房间大气

视野开阔

高端酒店



奢

全程甄选酒店入住·夜夜好眠

YUNNAN  
TRAVEL

# 轻奢携程三钻酒店

ROAD TO BE BEING, TOURISM GARNET HAS BEING THE BEING, THE "ACE BEAK" PROPERTY IS TOPPED WITH THE HIGHEST BEING HOTEL, AND TWO BEING NATIONAL PERFORMANCE, THE 2 BEING IN BEING SPOTS ARE ALL BEING, AND THE ULTIMATE EXPERIENCE IS HIGH AND BEING, THE TRIP GARD STANDARD IS TO BEING BEING AT EVERY BEING



## 大理观季酒店

距离火车站5分钟车程，15分钟即可步行至洱海边。  
房间静谧舒适，为您提供一个舒适的入住环境。

布置精巧

房间大气

视野开阔

高端酒店



奢

全程甄选酒店入住·夜夜好眠

YUNNAN  
TRAVEL

# 轻奢携程三钻酒店

FROM 28.88 PER ROOM, TOURISM QUALITY AND RESERVATION RATES. THE "3DR" BRAND PRODUCT IS TOPPED WITH THE "WALDORF ASTORIA HOTEL" AND TWO 5DR NATIONAL PERFORMANCE. THE 3 DR BRAND IN 2023 IS ALL DELIVERED, AND THE ULTIMATE EXPERIENCE IS HIGH AND REFINED. THE TRAVEL-CAO STANDARD IS TO SHOW INDUSTRY AT 21 BY 27.27



## 丽江爱这山酒店

酒店客房融合现代时尚元素，走廊壁纸挂画融合当地民族特色，  
让宾客尽情领略丽江的自然与人文精髓

布置精巧

房间大气

视野开阔

特色酒店



玩

每一次旅行都值得认真对待

YUNNAN  
TRAVEL

# 大理新潮玩法

WINE TO BE BEING, TOURISM GABRIEL LAD BEARS THE BEER'S THE "AGE BEAR" PRODUCT IS TOPPED WITH THE HUALANG BERRY 100% AND TWO 100% NATURAL PERFORMANCE, THE 2 MAJOR NA KIBBE SPICY ARE ALL DELICIOUS, AND THE ULTIMATE EXPERIENCE IS FIERY AND SOPHISTICATED, THE TRAMP-LAD STANDARD IS TO BEEN INNOVATED AT EVERY STEP

## 赠大理旅拍+航拍视频体验

喜洲旅拍每人4张照片/人 + 团队航拍小视频



网红小马车乘坐



喜洲万亩稻田



洱海生态S湾骑行



白族金花打跳

食

美食与美景兼备的特色线路

YUNNAN  
TRAVEL

# 云南饕餮美食

WISH TO BE STRONG, TOURISM CANNOT LEAVE BEHIND THE SCENIC. THE "ACE BRAND" PRODUCT IS TOPPED WITH THE HUALIAN RESORT HOTEL. AND TWO 800 NATIONAL PERFORMANCES. THE 4 MAJOR NATIONAL SPOTS ARE ALL INCLUDED. AND THE ULTIMATE EXPERIENCE IS 100% AND REPRESENTS THE TRUMP CARD STANDARD. IS TO SHOW SOBERITY AT EVERY STEP.



纳西风味餐



雪山营养餐包



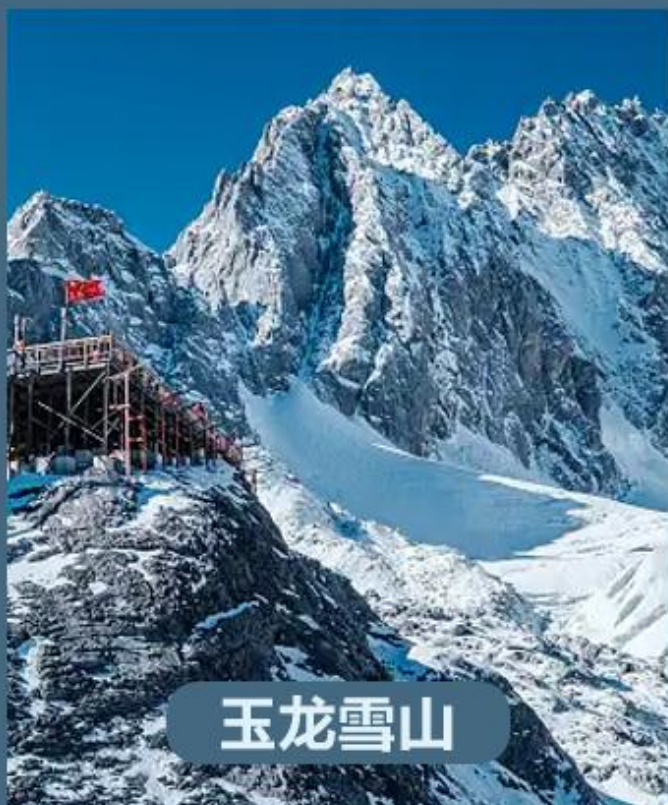
大理白族风味餐

景

玩转云南大牌景点，匠心打造

# 打卡精华景点

SOME TO BE STRONG, STURDIER GARDEN LAS BEING THE BERRY, THE "AOS BRAND" PRODUCT IS TOPPED WITH THE HUALANG RESORT HOTEL, AND TWO MPC NATURAL PERFORMANCE. THE 4 MAJOR SA SCENE SPOTS ARE ALL INCLUDED, AND THE ULTIMATE EXPERIENCE IS HIGH AND SOPHISTICATED. THE TRUMP CARD STANDARD IS TO SHOW HOSPITALITY AT EVERY STEP.



玉龙雪山



蓝月谷



大理洱海



束河古镇



丽江古城

景

玩转云南大牌景点，匠心打造

# 打卡精华景点

FROM THE BEIJING, PEKING GARDEN LAS BEING THE BEST, THE "ACE BRAND" PRODUCT IS TOPPED WITH THE DUALING RESORT HOTEL, AND TWO BIG NATIONAL PERFORMANCES, THE 4 MAJOR SA EXHIBIT SPOTS ARE ALL INCLUDED, AND THE ULTIMATE EXPERIENCE IS HIGH AND REPRESENTS THE TRUMP CARD STANDARD IS TO SHOW HONORARY AT EVERY STEP.



石林



大理洱海



大理古城



大理理想邦

D1	交通	起始地→昆明	住宿	昆明酒店
	餐饮	今日无餐饮安排		
	酒店	<b>云依朵酒店、夕月亮酒店、艺龙海棠酒店、睿桥酒店、致远国际酒店、城市便捷酒店、众得酒店、御晟酒店或者同级</b> （备注酒店不能指定，如遇旺季酒店资源紧张，我社有权对酒店进行调整，并按同级标准安排）		

各地贵宾乘机抵达彩云之南的首府“昆明”我们的专业接站人员会在昆明长水国际机场，全天等待大家，送客人您抵达酒店，安排入住。

D2	交通	昆明→石林→祥云或大理	住宿	祥云或大理酒店
	餐饮	早餐：酒店自助早餐      中餐：撒尼特色团餐      晚餐：自理		
	酒店	<b>景然大酒店、盛都酒店、锦兴酒店、神州酒店、宏宇酒店、大理观季酒店、天香仁和酒店或者同级</b> （备注酒店不能指定，如遇旺季酒店资源紧张，我社有权对酒店进行调整，并按同级标准安排）		

早餐后，**09:00 点晚出发**，从酒店集合出发前往国家 5A 级旅游景区—【石林】。石林（含石林电瓶车），历经三亿年的沧桑巨变，素有“天下第一奇观”、“石林博物馆”的美誉，石林内奇峰俊秀，碧水蓝天，春暖花开，如诗如画，漫步林间幽径，欣赏自然盆景，体验人间仙境。石林的喀斯特地貌形成于 2.7 亿年前，景区面积大约 350 平方公里，境内奇石、湖泊、瀑布、溪流、溶洞纵横遍布，风景美不胜收。立于望峰亭上，可见四周石峰林立，重重叠叠如万马奔腾，“飞来石”、“凤凰流翅”、“双鸟渡食”、“仙女衣钩”等景点尽收眼底，令人目不暇接。还可以邂逅小石林的“阿诗玛”的化身哦。

中餐后，乘车前往大理。之后晚上入住精选祥云酒店或大理酒店。

D3	交通	祥云或大理→大理理想邦→喜洲独家网红小马车→千亩稻田→洱海生态廊道 S 湾骑行→金花领舞打跳→旅拍航拍→洱海公园	住宿	大理酒店
	餐饮	早餐：酒店自助早餐      中餐：团队餐      晚餐：自理		
	酒店	<b>观季酒店、漫云酒店、天香仁和酒店，恒艺酒店、顺兴酒店、怀仁酒店、腾越酒店或者同级</b> （备注酒店不能指定，如遇旺季酒店资源紧张，我社有权对酒店进行调整，并按同级标准安排）		

早餐后，**09:00 点晚出发**，前往俗称中国最美的圣托里尼【大理理想邦】打卡游览 1 小时，登上（喜鹊桥）及可观赏洱海 360°秀丽无限风光全景，面朝大海、春暖花开，这里有着希腊爱情海的特色建筑元素，更可拍出专属自己的时尚潮流大片，咔、咔、咔，玩转朋友圈。随后前往洱海生态廊道 S 湾，骑行穿梭于苍山洱海之间，感受微风拂面与碧波荡漾的惬意；午后金花姑娘领舞打跳，体验白族热情奔放的民俗魅力；旅拍与航拍同步开启，定格每一刻灵动瞬间；傍晚漫步洱海公园，看落日熔金、水天一色，为全天行程画上诗意句点。

乘车至游览【洱海公园】。乘坐【风花雪月号·吴奇隆明星同款】“粉红色洱海豪华游轮”(官方价 198/人), 1 小时游览洱海体验非一般的、更奢华、更私密、更高级的洱海观光, 畅游洱海远观苍山。(粉红色游轮位置紧张情况下更改为金梭岛游船+登金梭岛游览官方价 198 元/人)岛内有【龙宫】景点, 是天然地下溶洞, 正所谓海中有岛, 岛中有洞, 美不胜收。龙宫内的【魅力金梭之海菜花】歌舞表演, 《海菜花》由《海之花》、《捕鱼舞》、《撒网舞》、《鱼调》4 个篇章组成, 整台演出保持自然淳朴的民族传统, 结合舞台艺术的表现手段, 独具大理民族特色和艺术魅力的风情歌舞表演, 给观众呈现一场白族文化和视觉盛宴; (游船二选一不允许指定, 导游当天看游船分流情况安排)

中餐后洱海边客人下车**体验喜洲的小马车**, 听着清脆的马蹄声, 如同奏响了一曲悠扬的乐章。车轮滚动, 带起微风, 吹拂着脸庞, 那是来自岁月的温柔抚摸。马车途径**万亩稻田/麦田**, 一路田园风光, 伴随着哒哒哒的马蹄声到达网红打卡地《我在洱海有块田》。

到达**洱海生态廊道**, 选择自己心怡的**自行车骑行**, 珍惜每一个可以放松的时光, 清风徐来, , 淌入心间在蓝天洱海一线间, 向北途径网红夫妻树, 向南途径廊桥 S 湾, 孤独的树各种网红打卡点.....沿途欣赏苍山洱海边的田园风光。零距离贴近, 生态廊道最佳取景地; 大理网红点, 游客自由拍照, 沿途欣赏苍山洱海美景, 在洱海生态廊道上, 享受着“最大理”的惬意生活。

**赠送旅拍+航拍 双体验** (以家庭为单位, 每个家庭提供 4 张电子照片, 每团 1 个 60 秒小视频) 洱海边生态廊道, 客人在蓝天白云的映照下, 感受着不需要滤镜的苍山洱海, 在廊桥 S 湾你体验靓丽风景的同时, 摄影师也会帮你定格下这一难忘惬意的大理时光。

**金花领舞打跳**与白族金花在蓝天白云下进行白族欢乐趴挥洒汗珠, 尽享欢乐时光, 体验着具有大理白族特色的另类旅行。

晚餐自理, 之后晚上入住大理酒店。

D4	交通	大理古城→玉龙雪山→丽江古城	住宿	丽江酒店
	餐饮	早餐: 酒店自助早餐      中餐: 雪山营养餐包      晚餐: 自理		
	酒店	爱这山酒店、泰美酒店、曼格拉酒店、高球之家嘉和店酒店、璟瑞酒店、博瑞酒店、大恒花园酒店或者同级 (备注酒店不能指定, 如遇旺季酒店资源紧张, 我社有权对酒店进行调整, 并按同级标准安排)		

早餐后, 乘车前往【大理古城-洋人街】位于云南省西部, 又名叶榆城、紫城, 建于明洪武十五年公元 1382 年, 古城外有条护城河, 古城四周有城墙, 东、西、南、北各设一门, 均有城楼, 四角还有角楼。城内街道为典型的棋盘式布局, 街巷间有一些老宅, 也仍可寻昔日风貌, 庭院里花木扶疏, 鸟鸣声声, 户外溪渠流水淙淙。“三家一眼井, 一户几盆花”的景象依然。

**中餐赠送营养餐包**, 指定时间出发去【玉龙雪山】, 乘坐雪山专线环保车至【冰川大索道】(每成人赠送 1 套衣服氧气不用不退) 乘坐点, 抵达【冰川公园】(如遇受风季影响停开、或因旺季大索道票紧张、限流、索道维修等人力不可抗因素等特殊情况下导致游客无法乘坐大索道, 我社会根据索道公司实际的配额更改云杉坪小索道并现退索道差价 60 元/人, 如小索也不能上现退费 120/人; 特此提前告知 敬请谅解)(旺季时间: 暑期、寒假、国庆、春节)。

乘大索道至海拔 4506 米观景区，客人可以根据自身体力情况登级至 4680 米，一览众山小。  
晚上可自行前往丽江古城，游览依托三山而建的，久负“柔软时光”盛誉的【丽江古城】四方街，街巷中，四方街上无论少壮还是中老年，皆同品鉴一份闲情的“浪漫生活”，再美的风景，有心情，有闲情才可感觉安逸（因丽江古城为开放式古城，基本为自行游览，时间是根据客人自订,客人自行返回酒店）。

D5	交通	丽江→束河古镇→蓝月谷→昆明	住宿	昆明酒店
	餐饮	早餐：酒店自助早餐      中餐：特色团餐      晚餐：自理		
	酒店	昆明五华区美吟温德姆酒店（吾悦广场店），昆明巫家坝戴斯精选温德姆酒店，戴斯精选温德姆酒店(昆明长水国际机场店)、昆明美吟温德姆酒店、戴斯温德姆机场店 (备注酒店不能指定，如遇旺季酒店资源紧张，我社有权对酒店进行调整，并按同级标准安排)		

早餐后，乘车前往【束河古镇】，束河古镇，纳西语称“绍坞”，因村后聚宝山形如堆垒之高峰，以山名村，流传变异而成，意为“高峰之下的村寨”，是纳西先民在丽江坝子中最早的聚居地之一，是茶马古道上保存完好的重要集镇。午餐之后前往“仙人遗田”之称的小九寨沟【蓝月谷】，其前身为人们所熟知的“白水河”，蓝月谷又名白水河，在晴天时，水的颜色是蓝色的，而且山谷呈月牙形，远看就象一轮蓝色的月亮镶嵌在玉龙雪山脚下，所以名叫蓝月谷，乘车返回昆明

**温馨提示：**（如遇特殊情况导游有权自由调整蓝月谷前一天走完）

D6	交通	昆明→温馨的家	住宿	无
	餐饮	今日无餐饮安排		
	酒店	无		

贵宾按照提前约定时间起床，早餐后，前往【散客集散中心】在这里您可以精心挑选中意的土特产，后根据航班时间，送机结束愉快云南之旅！（中午 12 点之前航班无法前往集散中心，请谅解！）

## 服务标准

<b>费用已含</b>	住宿：全程指定特色酒店（不提供自然单间，产生单房差由客人自理）； 门票：行程所列景点首道大门票（不含景区小交通）； 用餐：5早3正1餐包，正餐30/人，10人/桌，每桌10菜一汤； 用车：正规旅游车，确保一人一座； 导游：五年以上热爱旅游事业的专职导游，行程作息由随团导游根据具体情况安排； 购物：全程无购物店；
<b>费用不含</b>	自由活动期间交通费和餐费； 全程入住酒店产生的单房差；

	<p>儿童报价以外产生的其他费用需游客自理；          游意外保险及航空保险（建议旅游者购买）；          因旅游者违约、自身过错、自身疾病等自身原因导致的人身财产损失而额外支付的费用；</p>
<p><b>注意事项</b></p>	<p><b>保证第 2 第 3 天 9 点晚出发其他时间因考虑游览充足和行程结束不要太晚导致过于劳累，单独根据情况安排出发时间。</b></p> <p>因人力不可抗拒因素（自然灾害、交通状况、政府行为等）影响行程，我社可以作出行程调整，尽力确保行程的顺利进行。实在导致无法按照约定的计划执行的，因变更而超出的费用由旅游者承担。</p> <p>行程中的车程时间为不堵车情况下的参考时间,不包含景点的游览时间；我社导游有权在不减少景点的情况下自行调整景点游览顺序。</p> <p>投诉以当地接待社旅游意见单为准，请各位游客如实填写，若虚假填写、不填写默认为无接待问题，回程后再行投诉，我社将不予受理。如对我社接待不满意的请在第一时间与我社相关人员联系，方便我社协调处理。</p> <p>请不要将贵重物品、现金、急用药品放在托运行李中，以免丢失。旅游过程中，也请妥善保管。</p>
<p><b>温馨提示</b></p>	<p>云南地处云贵高原，每天昼夜温差较大（12—15 摄氏度），请出团前了解当地天气情况，注意着装注意当地天气预报，请带足保暖防寒衣物，云南日照强，紫外线强。长时间在户外活动，请戴上太阳帽，太阳镜，涂抹防晒霜，以保护皮肤，天气变化多端，请携带雨具。</p> <p>云南山高坡大，对限速有严格规定，行程地海拔较高，空气含氧量低，故上坡时旅游车速有时仅 20—30 码，还望谅解。</p> <p>云南属少数民族地区，请尊重当地少数民族的宗教及生活习俗。</p> <p>云南地区经济发展落后，同星级宾馆酒店规模设施落后江浙地区，一些新建的且设施较好的酒店一般位于市区周边，离市区的车程在 15-20 分左右（特殊原因除外），因云南气候的特殊性，冬季酒店空调定时开放或不开。如需额外安排多的被褥，电热毯等，请向酒店工作人员索取。</p> <p>丽江海拔较高，注意休息，以防出现高山反应；有心脏病，高血压等病的人群慎行，请注意准备一些个人常用药品，以备不时之需。</p> <p>云南是个多民族的省份，当地以酸辣口味为主、凉菜居多；旅游的团队餐一般是 10 人一桌，云南饮食和其他省份有较大差异，可能不合您的口味，请作好心理准备；当地水土为弱酸性，建议多饮茶水。</p> <p>出团时游客必须携带有效身份证件，16 岁以下人群需携带户口本原件或有效户籍证明，婴儿携带出生证明。</p> <p>选购旅游纪念商品、当地土特产时，注意不要随意去动摆设的样品，以防意外损坏；古城内商家时有假货出售，选购时请小心。</p> <p>出行必备：雨衣或雨伞、运动鞋、感冒药、肠胃药、防虫膏药、防晒油、太阳帽、太阳镜等（丽江早晚温差较大，请带稍厚衣服，建议带毛衣，长袖衫，轻</p>