

9-15人小包团
MINI MEMBERS GROUP

贵州品玩官

我们就是不一样

<智选假日&桔子酒店&锦江都城>

贵阳指定入住品牌酒店

DESIGNATED CHECK-IN AT BRANDED HOTELS IN GUIYANG

6天5晚精华游

SIX-DAYS FOUR-NIGHTS

黄果树瀑布

荔波大/小七孔

西江千户苗寨

镇远古镇

甲秀楼

每天9点出发
睡到自然醒

精华景点

HIGHLIGHT ATTRACTIONS

黄果树

贵州重要的旅游名片之一
丝滑刷完天星桥+大瀑布+陡坡塘



小七孔

被称为“地球腰带上的绿宝石”
碧绿的山水、茂密的森林



镇远古城

被誉为“东方威尼斯”
拥有2280多年历史的古城



西江苗寨

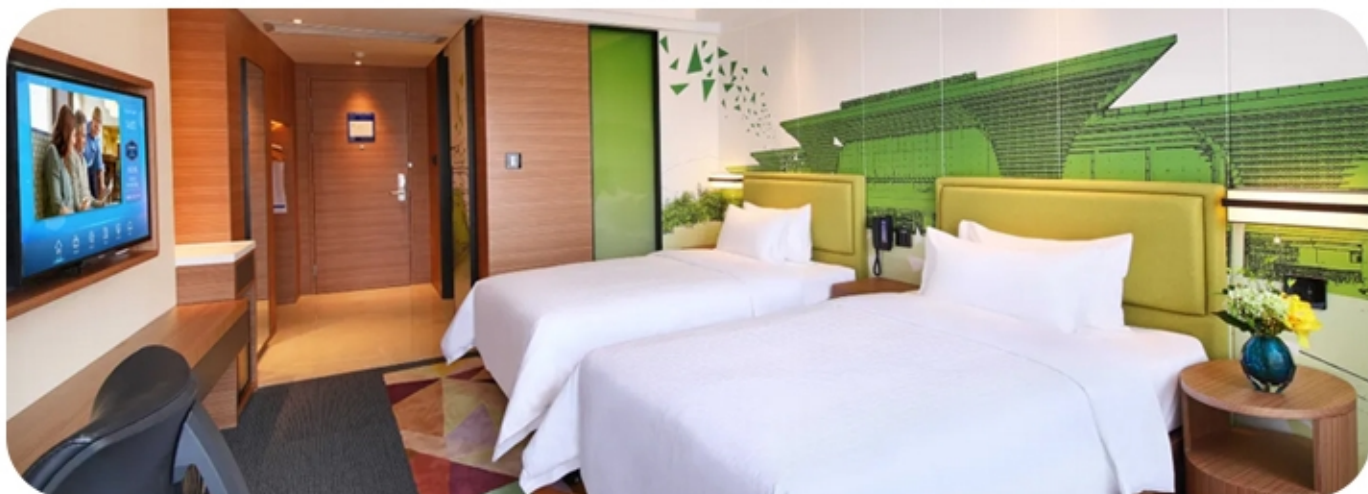
看看绝美夜景
感受一次苗疆风情~



甄选住宿

CURATED ACCOMMODATION

精选携程网评4钻酒店



镇远河景客栈+西江观景客栈

赏西江+镇远双夜景，苗家山寨的磅礴与璀璨+勾勒出水墨古城的静谧与诗意



含5早4正餐

西江特色长桌宴50元/人、特色娃娃鱼火锅50元/人



无忧出行 / Worry free travel

1+1豪华旅游大巴

宽敞舒适，老司机为您保驾护航！



详细行程

DETAILED ITINERARY

行程简概

天数	景点安排	餐饮安排			酒店住宿
		早餐	中餐	晚餐	
D1	出发地前往贵阳，接站入住酒店	—	—	—	贵阳
D2	贵阳-黄果树瀑布-都匀	含	含	—	都匀
D3	都匀-荔波大/小七孔-西江苗寨	含	含	含	西江
D4	西江千户苗寨--镇远	含	含	—	镇远
D5	镇远-甲秀楼-贵阳	含	—	—	贵阳
D6	贵阳送站	含	—	—	—

Day01 全国各地-贵阳接站

餐食：自理 住宿：贵阳

- ✧ 乘坐大交通前往到达森林覆盖率 31.6%的“森林之城”贵阳市；根据行程抵达时间接站入住酒店。
- ✧ 来到这个休闲的城市，你需要带上一个好心情和一把雨伞，到贵阳市区的南明河畔或中华路，体验一下这个慵懒的城市，慢节奏的生活。体验贵州风味小吃，感受“酸、辣”美食文化的魅力（美食街推荐：太平路、民生路、正新街、青云市集、新印 1950）。参观贵阳的文化地标——甲秀楼（自由活动），楼门两侧的长联讲述了贵州的历史变迁，瞻仰楼内陈列的贵州文化名人。游览为数不多的大型综合性城市公园之一——黔灵山公园（自由活动），公园以明山、秀水、幽林、古寺、圣泉、灵猴而闻名遐迩。

温馨提示：当天导游会以短信或电话形式通知次日出行时间和注意事项，请保持手机畅通。



详细行程

DETAILED ITINERARY

Day02 贵阳-黄果树瀑布-都匀

餐食：含早/中 住宿：都匀

◇ 早餐后，乘车前往中国第一批AAAAA“国家重点风景名胜区”亚洲第一大瀑布群，景区由【天星桥】、【黄果树瀑布】、【陡坡塘瀑布】三大景点组成游览时间约为4小时。（不含环保车50元/人，保险10元/人，必须消费敬请自理）。游览有水上石林、天然盆景之称的【天星桥】（只游览上半段），这里顽石突兀而起，星罗棋布，步步是景。石中有水水中有石的数生步、婀娜多姿的美女榕、鬼斧神工的瘦身石；猪八戒背媳妇的【高老庄】、静谧的天星湖、冬暖夏凉的天星洞、飞瀑桥等著名景观。之后游览亚洲最大，贵州必游景点【黄果树大瀑布】（不含扶梯往返50元/人，敬请自理），黄果树大瀑布宽101米，高77.8米，是世界上唯一可以从上、下、前、后、左、右六个方位观赏的瀑布，峭壁震颤，谷底轰雷，十里开外也能听到它的咆哮，溅起的水雾可弥漫数百米以上。【水帘洞】从其腰间全长贯通，是1986版西游记水帘洞取景处，能从洞内外听、观、摸瀑布，洁白的水帘飘然而下，扬扬洒洒，如绸缎飘舞，如仙袂飘举，如淑女浣纱，观犀牛潭，感受瀑布之壮美，品大自然之奇妙。之后乘坐观光车游览【陡坡塘瀑布】，是黄果树瀑布群中瀑顶最宽的瀑布，是1986年版【西游记】片尾曲里面取景地，瀑布形成百米多长的钙化滩坝上，在平水期，水流清澈，瀑布显得十分清秀妩媚，水层沿着和缓瀑面均匀的散开，在粼粼的钙化滩面上轻盈的舞动，如一层薄薄的半透明的面纱，又如一面面张开的素绢扇面在阳光下泛着银光。游览结束后乘车前往酒店，后自由活动。

注意事项：如遇雨季暴雨景区涨水等不可抗力因素，景区内部分区域被淹没；景区发布关闭通知，导致无法游览，取消该段游览行程，景区套票无退费，敬请谅解。



Day03 都匀-荔波大/小七孔-西江苗寨

餐食：含早/中晚 住宿：西江

◇ 早餐后，乘车前往荔波，游览世界自然遗产地，国家级AAAAA景区，中国最美丽的地方【小七孔】（不含

详细行程

DETAILED ITINERARY

电瓶车 40 元/人，保险 10 元/人，必须消费敬请自理) 在宽仅 1 公里、长 12 公里的狭长幽谷里，集洞、林、湖、瀑、石、水多种景观于一体，玲珑秀丽，有“超级盆景”的和镶嵌在地球腰带上的绿宝石美誉。游览景区名字由来地【**小七孔古桥**】，小七孔桥位于响水河上，建于清代道光十五年（1835 年）桥下七孔，横跨响水河，位于景区之首，景区之名由桥而得。这是一座小巧玲珑的七孔古石桥，桥长 25 米，桥面宽 1.8 米，拱高 4 米，建于清道光年间，昔为沟通荔波至广西的重要桥梁，桥由麻石条砌成，桥身爬满藤蓐和蕨类，古色古香的桥下是涵碧潭。两岸古木参天，巨大的虬枝沿着桥伸臂，宛如巨伞撑在桥上。欣赏景区灵动多姿的各色瀑布：起迭着【**68 级跌水瀑布**】，顺势而下，奔泻而去；【**拉雅瀑布**】布精巧醉人，水珠飞溅；【**卧龙潭瀑布**】银丝泻地，潭水色彩斑斑绚丽；【**翠谷瀑布**】在群峰紧锁中苍翠欲滴。感受赤足湿身乐趣的【**水上森林**】，清澈的水流冲刷着青石，行走于其中，宛若身临琼瑶仙池，随后前往【**大七孔**】，大七孔位于荔波风景区内紧邻小七孔，与小七孔秀美不同，大七孔以峡谷为奇，因孟塘河上有一座七个孔大桥而得名。桥身半圆形孔洞历经数百年洪水冲刷仍巍然屹立，青苔斑驳的条石间流淌着明清茶马古道的故事。站在桥畔，触摸藤蔓缠绕的桥栏，仿佛能听见马蹄与流水交织的古老回响。大七孔景区是以原始森林、峡谷、伏流、地下湖为主体的景区，景观峻险神奇气势雄峻磅礴，山高谷深，水流湍急，洞中有瀑，瀑下有湖，湖上有天窗，阳光投下形如日月星斗，一座高 80 余米的天生桥巍然而立被专家们誉为“大自然神力所塑造的东方凯旋门”，观之令人肃然起敬，为大自然神力所折服。可以在大七孔桥旁坐船漂流，溯流而上，迎面而来的是一道长长的天神峡谷，峡谷内危崖层叠，峭壁耸立，岚气缭绕。前行约 1 公里后，仰望左崖有一座高、宽各约 100 多米的峭壁直冲云霄，绝壁上附着朵朵钟乳、层层翠林，如同一幅色彩斑斓的油画。

注意事项：小七孔景区内，路面湿滑，请小心行走，注意安全；景区外街边均为个体商户店铺，非旅行社安排，请谨慎购买。



- ◇ 之后乘车前往国家级 AAAA 景区【**西江千户苗寨**】（**不含电瓶车 20 元/人，保险 10 元/人，必须消费敬请自理**），到达后乘景区电瓶车进入景区，西江千户苗寨是一个保存苗族“原始生态”文化完整的地方，由十余个依山而建的自然村寨相连成片，全寨共有 1400 余户、6000 余人，苗族人口占 99.5%，是目前中国乃至全世界最大的苗族聚居村寨，是苗族第五次大迁移的主要集散地，素有“千户苗寨”之称。根据时间返回酒店休息。

详细行程

DETAILED ITINERARY

温馨提示：进入景区无行李车，需要自行携带行李步行（10-20分钟）进入景区入住酒店，建议将大件行李存放车上，仅携带贵重物品以及必备洗漱品进入景区。



Day04 西江千户苗寨-镇远

餐食：含早/中 住宿：镇远

- ◇ 早餐后，清晨伴着虫鸣鸟叫之声起床，看千户苗家升腾起袅袅炊烟，层层叠叠，错落有致，一览无余地欣赏到整个苗寨的美景。走在村寨，感受浓郁而古朴的悠闲农居生活，观苗寨吊脚楼景观，赏田园风光，逛嘎歌古巷，体验苗族古法造纸、苗族酿酒、苗茶、苗族古歌、苗绣等苗族古老文化。
- ◇ 后乘车（约2H）前往AAAAA景区【**镇远古城**】（**不含电瓶车20元/人，必须消费敬请自理**），镇远古城位于舞阳河畔，四周皆山，河水蜿蜒，北岸为旧府城，南岸为旧卫城，青砖黛瓦，雕梁画栋，远观颇似太极图，城内古街古巷曲径通幽，石桥城错落有致，碧水晨雾姿态万千，“九山抱一水，一水分两城”独特的太极图古城风貌，身处镇远古城有一种宁静而致远的感觉，舞阳河蜿蜒穿城而过，如一条凝碧的玉带，叫人陶醉难忘。尤其每当夜晚来临，华灯初上，夜色下的镇远古城犹如画卷一般，缓缓的打开，一点点令人惊艳，画在夜里，夜在画中，五彩缤纷的灯光，映照在水中，为水面涂抹着绚丽的色彩，小桥流水，波澜不惊，伴随朦胧的夜色，清凉的夜风，漫步在古城小巷，忘却一切烦恼，令人心醉神怡，流连忘返。游览结束乘车前往酒店休息。

详细行程

DETAILED ITINERARY



Day05 镇远 -甲秀楼-贵阳

餐食：含早 住宿：贵阳

- ◇ 早餐后，乘车前往【甲秀楼】-是贵阳的标志性建筑，它始建于明代，坐落于市区内南明河中的一块巨石上，是一座三层的木质阁楼。甲秀楼是来贵阳的游客必看的景点，这里的夜景也非常迷人，楼旁同样建于明代的翠微园也可一同游览。甲秀楼景区主要分为三部分，即浮玉桥、甲秀楼、翠微园。甲秀楼建于明代万历年间，其名字取“科甲挺秀”之意。这座木楼高 22.9 米，共有三层，顶层题“甲秀楼”三字，游客可登楼俯瞰南明河岸风光。数百年来众多文人墨客在甲秀楼留下了赞美诗词，其中以清人刘玉山所撰 206 字长联脍炙人口，此联概括了山城贵阳的地理形势及历史变迁。浮玉桥是一座纵跨南明河的石桥，由北向南将石木牌坊、涵碧亭、甲秀楼、翠微园串连一线。翠微园原名观音寺，现为一组将寺庙和园林结合为一体的古代建筑群，有亭台楼阁、假山、长廊，如今主要是当地人品尝聊天和交流字画的好去处。之后前往酒店休息。



Day06 贵阳送站

餐食：含早 住宿：--

详细行程

DETAILED ITINERARY

✦ 早餐后，根据返程时间统一安排贵阳送团，结束愉快行程！

特别提示

1. 行程结束送团方式：提供统一送站一次，送站先后顺序由导游根据游客返程时间安排，游客自行办理进站手续。
2. 行程不包含游客自由活动期间一切交通费用及另行送站费用，如需地接公司安排需游客报名时额外支付或自理。
3. **黄果树、小七孔不承诺入园时间及不指定景区入口；具体以实际出票为准；**

游客必读

在旅游期间，如游客发生任何问题，第一时间向微信管家反映，由管家客人协调解决。若客人接受了协调处理结果，视为客人同意按旅游约定履行自己的义务。**在保证景点不减少、标准不变的情况下，旅行社有权调整行程景点游览先后顺序。**

接行标准

费用包含	酒店：贵阳2晚指定4钻酒店+都匀1晚指定4钻+ 1晚镇远指定河景客栈+1晚西江指定观景客栈 用餐：5早4正餐，2正餐40元/人、 西江特色长桌宴50元/人+特色娃娃鱼火锅50元/人 （用餐方式为10人/桌，保证10菜1汤，不足10人菜品减少，根据实际用餐人数酌情增加或减少菜量）。 交通： 1+1豪华旅游大巴 ，旅程更舒适【保证每人1正座】。（8人以下根据人数匹配5座-19座车型、5人（含5人）以下独立发司兼导） 门票：黄果树景区大门票，小七孔景区大门票，西江千户苗寨大门票。 导游：持证导游服务（接站为旅行社工作人员/接站司机，不是导游）。 保险：包含旅行社责任险，不含旅游意外保险。（建议自行购买旅游意外险）。
费用不含	1. 不含旅游意外保险。（建议出团前自行购买旅游意外险）。 2. 小交通160元/人： （需游客自理） 黄果树环保车50元/人及保险10元/人；西江电瓶车20元/人及保险10元/人； 小七孔观光车40元/人及保险10元/人，镇远电瓶车20元/人 3. 黄果树大扶梯往返50元/人单程30元/人，鸳鸯湖游船30元/人 （游客自愿选择参加） 。 4. 交通延误、罢工、天气、飞机、机器故障、航班取消或更改时间等不可抗力原因导致的额外费用。 5. 不含一切个人消费以及“费用包含”中未提及的任何费用。
儿童包含	（1-11岁）只含车位、半餐，导游。
儿童不含	酒店早餐、床位、门票、观光车、电瓶车、索道、游船费等。赠送项目如产生请按实际收费自理。景区内另行付费景点或娱乐项目，请根据喜好自愿选择。

详细行程

DETAILED ITINERARY

赠送项目	赠送景点及所含景区小项目如因时间问题或不可抗拒因素造成不能游览，或优免均，不作退费。
退费说明	一、旅行社购票需凭游客身份证实名登记，请配合导游出示身份证。 二、退费标准： 全程免票退费：200 元/人（其中黄果树 100，荔波 60，西江 40）； 三、取消用餐、用房不退费！赠送项目产生优免不作退费！

备选参考酒店

本行程优先安排入住所列备选酒店，备选酒店可能会因自身接待能力或政府、会议等因素造成旅行社团队不能入住或不能连续入住，如有特殊情况不能安排所列备选酒店，我社有权协调安排其他同等级酒店，不作另外退费和补偿，请理解与支持，谢谢！

网评四钻版+客栈参考

贵阳	贵阳观山湖世纪城智选假日酒店(世纪金源购物中心店)，桔子酒店（未来方舟店），锦江都城酒店
都匀	灵智大酒店(毛尖茶城店)、山水花园酒店(都匀西山大道万达广场店)，维也纳国际酒店
西江观景房	西江千户苗寨大院、西江千户苗寨大院、山也度·乐之山院（西江千户苗寨观景台店） （由于西江地区条件所限，客栈非网评 4 钻，为精选精品观景房型）
镇远河景房	秋江晚渡听雨轩、秋江晚渡江南苑、镇远静心安居客栈（青龙洞祝圣桥店） （由于镇远地区条件所限，客栈非网评 4 钻，为精选精品河景房型）

24小时服务电话：027-81889166 微信/服务号：81889166 网址：www.81889166.com