

SINGAPORE  
星马物语  
私家漫游

新加坡+马来西亚

双国双城，一次打卡现代花园与怀旧南洋



自由组合·自在随心 天天发团 2人起接

# 趣南洋

新加坡马来西亚五天四晚 私享小团



## 精选行程

多点进出，高性价比之选

## 甄选住宿

不同等级当地特色酒店，可按需选择



## 个性定制

线路自由搭配，全程定制



## 综合玩法

纯玩小包团·吉隆坡新加坡地标景点随心打卡

# 品质保障 · 境外中文司导服务

自由组合·自在随心 天天发团 2人起接

# 趣南洋

新加坡马来西亚五天四晚 私享小团

## 酒店尊享 A档精品4钻酒店



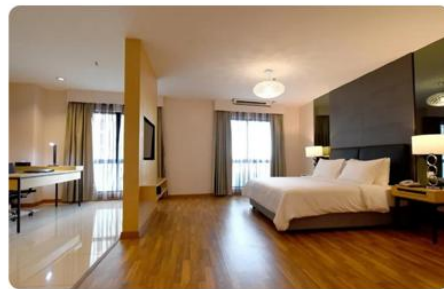
**新加坡·海佳大酒店**  
(THE SEACARE HOTEL)

坐落于新加坡中心地段，距离滨海湾金沙空中公园和海湾花园不到5分钟车程



**吉隆坡·妃俪雅度假酒店**  
(MINES BEACH RESORT HOTEL)

位于吉隆坡管辖下雪兰莪州的一家度假型酒店



**马六甲·喜来得皇家酒店**  
(IMPERIAL HERITAGE HOTEL MELAKA | CITY CENTRE)

位于马六甲市中心的一家精品酒店。酒店地理位置优越

自由组合·自在随心 天天发团 2人起接

# 趣南洋

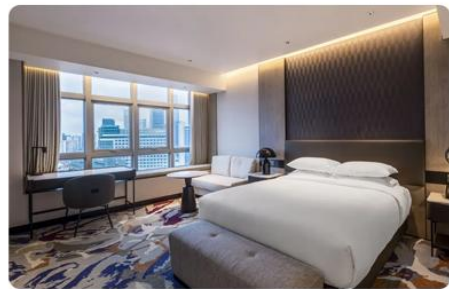
新加坡马来西亚五天四晚 专享小团

## 酒店尊享 B档臻品4钻酒店



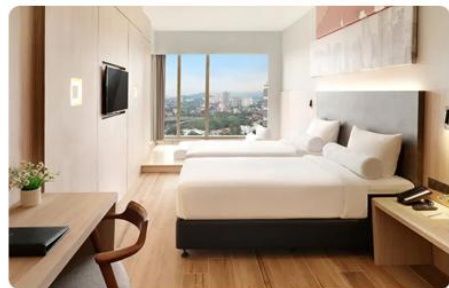
新加坡·胡姬酒店  
ORCHID HOTEL

位于中央商务区1 TRAS LINK，  
邻近丹戎巴葛地铁站（190-220米）



吉隆坡·宜必思吉隆坡市中心酒店  
(IBIS KUALA LUMPUR CITY CENTRE)

地理位置优越，游客步行便可前往各旅游景点如双子塔、SURIA购物中心、武吉免登等等



马六甲·瑞园酒店  
(SWISS-GARDEN HOTEL MELAKA)

位于中央马六甲地区，酒店地理位置优越。酒店周围  
交通便捷，客人可选择乘搭出租车游览市内著名景点

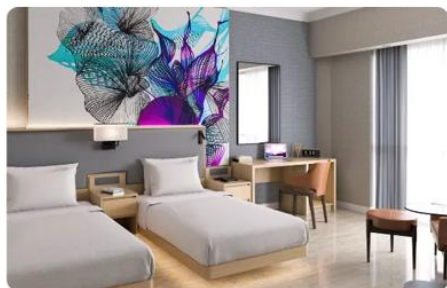


自由组合·自在随心 天天发团 2人起接

# 趣南洋

新加坡马来西亚五天四晚 私享小团

## 酒店尊享 C档品质5钻酒店



**新加坡·国敦河畔大酒店** 位于新加坡海滨，靠近驳船码头、克拉码头和罗拔申码头  
(GRAND COPTHORNE WATERFRONT)



**吉隆坡·京華心悦大酒店** 2023年10月1开业，落在吉隆坡武吉免登中心，  
(HOTEL ROYAL SIGNATURE) 周边环绕着著名购物商场、旅游景点和娱乐中心



**马六甲·假日酒店** 毗邻优美的马六甲海峡，前往市内的主要购物和  
(HOLIDAY INN MELAKA) 历史景点、商务和娱乐中心都非常便捷

自由组合·自在随心 天天发团 2人起接

# 趣南洋

新加坡马来西亚五天四晚 私享小团

## 舌尖美味

### 吉隆坡米其林餐厅-海脚人

位于吉隆坡TRX购物中心旁,步行至PAVILION购物中心仅需10分钟。这里的招牌混合海鲜粉是每桌必点,每人一碗,份量适中,河粉滑嫩,汤头清甜,海鲜新鲜



### 马六甲娘惹五色饭

在马六甲的老街区,娘惹主题的餐厅比比皆是,它们大多落户在拥有上百年历史的老建筑中,每一间餐厅都独具匠心,装潢中融合了多元的文化特色,在这里品尝一份娘惹特色美食的同时,也能领略到历史的韵味。

自由组合·自在随心 天天发团 2人起接

# 趣南洋

新加坡马来西亚五天四晚 私享小团

## 精品线路安排

YOUR JOURNEY TO MALAYSIA, WE BRING YOU MORE UNIQUE EXPERIENCES.



马六甲世界文化遗产巡礼



吉隆坡多元文化色彩呈现  
吃喝玩乐不夜之城



新加坡花园城市中心  
滨海湾花园

## 网红景点C位打卡

YOUR JOURNEY TO MALAYSIA, WE BRING YOU MORE UNIQUE EXPERIENCES.



新加坡鱼尾狮公园



吉隆坡双子塔合影

自由组合·自在随心 天天发团 2人起接

# 趣南洋

新加坡马来西亚五天四晚 私享小团



A线：波德申出海+云上花园



B线：文东榴莲园+云上花园



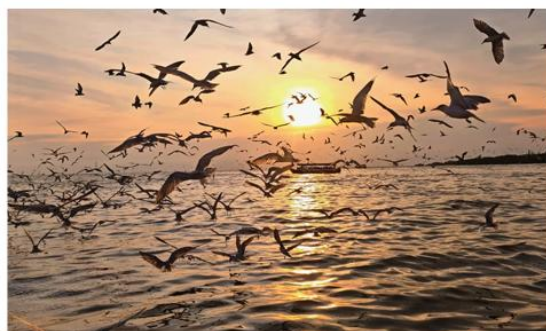
C线：怡宝一日游



D线：天空之境半日游



E线：瓜拉皇家山+喂老鹰+萤火虫半日游



F线：天空之境+瓜拉皇家山+喂老鹰+萤火虫一日游



G线：马六甲古城：娘惹换装体验+《又见马六甲》演出

ITINERARY HIGHLIGHTS

自选线路

# 行程明细 ITINERARY HIGHLIGHTS

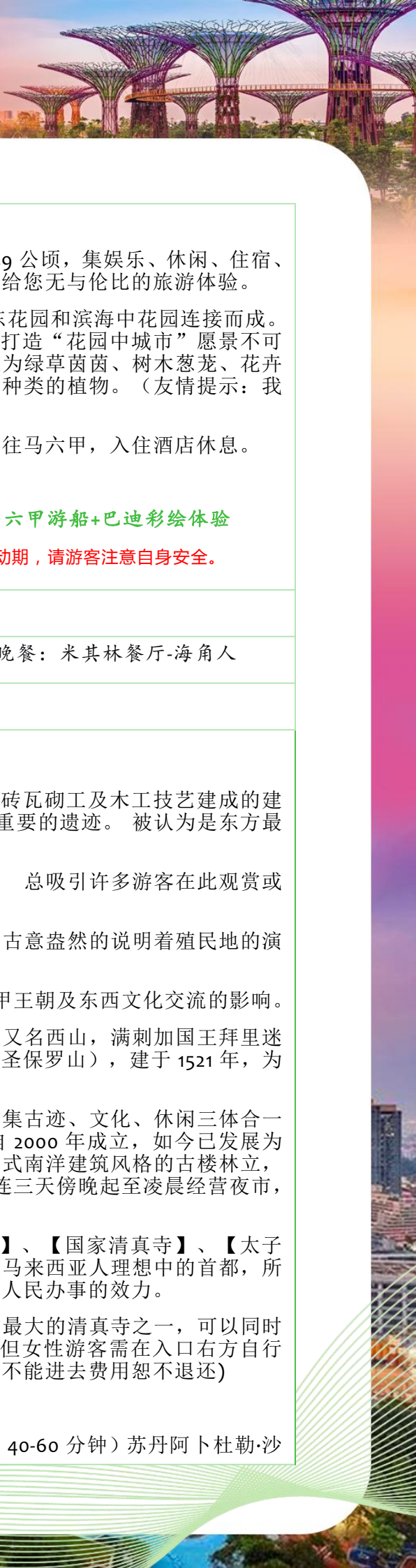
## 新马私享小团五天四晚（新进马出）

天数	行程简表	早餐	中餐	晚餐	酒店
D1	全国各地 → 新加坡	×	×	×	新加坡
D2	新加坡 → 马六甲	✓	✓	×	马六甲
D3	马六甲 → 吉隆坡	✓	✓	✓	吉隆坡
D4	吉隆坡	✓	×	×	吉隆坡
D5	吉隆坡 → 全国各地	✓	×	×	

### 参考行程：

第一天	全国各地 → 新加坡
	早餐：X 午餐：X 晚餐：X
	住宿：新加坡
请各位贵宾于指定时间在国际机场集合，自行办理出境手续，搭乘国际航班前往前往花园城市-新加坡。抵达后接机入住酒店自由活动。	
备注：入住酒店后当日的旅游行程结束，到次日早餐前的时间段为自由活动期，请游客注意自身安全。	
第二天	新加坡 → 马六甲
	早餐：酒店含 午餐：✓ 晚餐：X
	住宿：马六甲
早餐后开启英式风情之旅： <b>【鱼尾狮公园】</b> （约 60 分钟）鱼尾狮像就坐落于新加坡河畔，是新加坡的标志和象征；公园周围地带的其他新加坡著名的地标性建筑： <b>【政府大厦】</b> 、 <b>【高等法院】</b> 、 <b>【维多利亚剧院】</b> 、 <b>【国会大厦】</b> 、 <b>【伊丽莎白公园】</b> 、 <b>【莱佛士铜像】</b> 、 <b>【滨海艺术中心】</b> <b>【克拉码头】</b> （约 20 分钟）新加坡最早期的卸货码头，如今发展成 200 家商店、	

# 行程明细 ITINERARY HIGHLIGHTS



酒店、餐厅、娱乐场所。

圣淘沙岛【**名胜世界娱乐城**】（约 60 分钟）：其占地 49 公顷，集娱乐、休闲、住宿、美食、购物于一体，可以自由参观免税商场。节庆大道更带给您无与伦比的旅游体验。


【**滨海湾花园**】（约 30 分钟）由滨海湾南花园、滨海湾东花园和滨海中花园连接而成。该花园占地 101 公顷，位于滨海湾亲水黄金位置，是新加坡打造“花园中城市”愿景不可分割的一部分。新加坡政府希望通过此计划将所在岛屿打造为绿草茵茵、树木葱茏、花卉争艳的“花园中的城市”。孩子们在这里将认识和研究不同种类的植物。（友情提示：我司不安排进入室内植物园参观）

中餐后送马来西亚新山关口，从新山入境马来西亚，前往马六甲，入住酒店休息。

或可自费选择：

**马六甲文化之旅：马六甲娘惹换装体验+娘惹下午茶+马六甲游船+巴迪彩绘体验**

入住酒店后当日的旅游行程结束，到次日早餐前的时间段为自由活动期，请游客注意自身安全。

第三天	马六甲  吉隆坡
	早餐：酒店含    午餐：马来特色餐    晚餐：米其林餐厅-海角人
	住宿：吉隆坡

酒店早餐后开始行程游览。

【**荷兰红屋**】于公元 1641 年至 1660 年间兴建，以荷兰砖瓦砌工及木工技艺建成的建筑，正是当时的荷兰总督及随从的官邸，也是历史遗留下来重要的遗迹。被认为是东方最古老的荷兰建筑。

【**大钟楼**】建于 1890 年期间，位于荷兰红屋的正前方。总吸引许多游客在此观赏或拍照留念。

【**葡萄牙广场**】是仿造葡萄牙同类型建筑的样式而建，古意盎然的说明着殖民地的演变历史。

【**三宝井、三宝庙**】为郑和下南洋遗留之古迹，对马六甲王朝及东西文化交流的影响。

【**圣保罗教堂**】圣保罗教堂位于马六甲河口的升旗山（又名西山，满刺加国王拜里迷苏拉曾将明成祖赠送的金龙文笺在山上勒石树碑，后改名为圣保罗山），建于 1521 年，为葡萄牙人所建。

【**鸡场街**】是一条位于马来西亚马六甲州马六甲市，集结古迹、文化、休闲三体合一的古老街道。这条作为甲市世界文化遗产核心的历史老街自 2000 年成立，如今已发展为著名的文化旅游景点。鸡场街除了依然处处可见许多结合中式南洋建筑风格的古楼林立，包括百年华人同乡会馆以及寺庙，也在每逢周五至周日，一连三天傍晚起至凌晨经营夜市，摆摊展售各种地道美食、精美艺术品、闻名土产等。

【**太子行政中心**】（约 30 分钟）包括【**首相办公大楼**】、【**国家清真寺**】、【**太子桥**】、【**太子湖**】、【**湿地广场**】等建筑一览无余，这里是马来西亚人理想中的首都，所有的政府办公大楼以首相府为中心集中在这里，大大提高了人民办事的效力。

这座四分之三建于湖面上的水上清真寺是马来西亚目前最大的清真寺之一，可以同时容纳一万两千人在此做礼拜。（温馨提示：游客可进入参观，但女性游客需在入口右方自行借取罩袍才能进入，开放时间至下午四点。如遇上不开放，不能进去费用恕不退还）

行程结束后前往吉隆坡。

【**国家皇宫**】【**独立广场**】【**国家清真寺**】外观（共计约 40-60 分钟）苏丹阿卜杜勒·沙

# 行程明细 ITINERARY HIGHLIGHTS



马德大厦俯瞰独立广场，是由英国建造的最显著的地标之一。设计灵感来自印度的莫卧儿建筑，完成于 1897 年，雪兰莪州秘书处设此，后来改为最高法院。荒废多年后，为遗产、文化和艺术部所在地。此外还有都铎风格的雪兰莪皇家俱乐部、国立历史博物馆（原渣打银行大厦）和纪念图书馆，圣公会圣玛利亚座堂，一座一百多年历史的哥特式建筑，吉隆坡火车总站等。

**【双峰塔】**外观（约 30 分钟）拍照留念。双峰塔是吉隆坡地标建筑，吉隆坡石油双塔曾经是世界最高的摩天大楼，仍是世界最高的双塔楼，也是世界第十六高的大楼。坐落于吉隆坡市中心，吉隆坡石油双塔高 452 米，共地上 88 层，由美国建筑设计师西萨·佩里所设计的大楼，表面大量使用了不锈钢与玻璃等材质。双峰塔与邻近的吉隆坡塔同为吉隆坡的知名地标及象征。

**【莎罗马行人天桥】**（约 30 分钟）位于甘榜巴鲁的这座莎罗马行人天桥，是由 VERITAS Design Group 设计的，耗资 3100 万令吉马来西亚（750 万美元）。这座建筑的灵感来自马来婚礼棕榈叶排列/九重葛为主要设计概念，桥身上亦安装四千颗 LED 灯泡，可发出不同颜色的灯光，在夜晚呈现不同的图案。

**【Chocolate DIY 制作】**（约 45 分钟）有各种各样的口味的巧克力，马来西亚特产榴莲、牛奶巧克力等，您可化身顶级的巧克力制造商，将您的创意展现在您的创作上，您的创意作品还可以自行带回家哦。中餐后前往马六甲。

备注：入住酒店后当日的旅游行程结束，到次日早餐前的时间段为自由活动期，请游客注意自身安全。

第四天	<b>吉隆坡（不含车导，自由活动。可加购包车行程）</b>
	早餐：酒店含 午餐：X 晚餐：X
	住宿：吉隆坡

## 推荐行程一

文东榴莲园+云上花园

## 推荐行程二

波德申出海+云上花园：

**【波德申出海】**参加我们精心为您安排的一系列沙滩休闲文化系列活动（包含波德申出海一小时、浮潜、抓螃蟹、水上香蕉船、水上摩托艇）

**【绿湖湾】**绿湖湾座落于有“黄金海岸”之称的波德申海边，拥有洁白柔细的白色沙滩、清澈湛绿的海水，让您陶醉于大自然怀抱，您可倘佯在宁静的绿湖湾中，欣赏风和日丽海天一色的景致。

**【海鲜餐】**海鲜+龙虎烩特色餐。

注：出海成团人数至少 8 人，不足 8 人则无法出海。水上香蕉船、水上摩托艇只限每人一次，不参加的视为自动放弃，务必穿着救生衣。参加自费含海鲜午餐。

## 推荐行程三

怡宝一日游：

**【旧街场】—【二奶巷】—【怡保市政厅】—【怡保火车站】—【特色下午茶】-【凯**

# 行程明细 ITINERARY HIGHLIGHTS

莉古堡】

## 推荐行程四

### 天空之境半日游：

前往【天空之境】（合约 3-4 小时）说到天空之境，你或许想到的是中国的柴卡盐湖，玻利维亚的乌尤尼盐沼，但在马来西亚，也隐藏着一片更为神奇的天空之境。她藏身于马来西亚雪兰莪州的茫茫大海之中，据说，当年渔民发现她的时候，惊叹得说不出话来，因位处大海中间，与天空相接，天连水，水映天，纯净唯美的处女之地，这里是当地渔民无意中发现的一个沙洲，位于马六甲海峡中，逢每月农历初一或十五前后十天时间，每当海水退潮，会有一个神秘的浅滩由海中央浮现。当水退至 50cm 脚踝深度时，沙洲在艳阳的照射下浅滩将尤如一面镜子，天空倒影将在海上得到清晰反射。

注：成团人数至少 8 人，不足 8 人建议更改行程。

## 推荐行程五

### 雪兰莪半日游：

瓜拉皇家山+喂老鹰+萤火虫

注：成团人数至少 8 人，不足 8 人建议更改行程。

第五天	吉隆坡✈️ 全国各地
	早餐：酒店含 午餐：X 晚餐：X
	住宿：X
早餐后搭乘国际航班返回中国，结束愉快的新马之旅。	

**\*\*\*以上行程、航班如有变更不另行通知，境外接待社在景点不变的情况下，有权作出适应调整\*\*\***

## 温馨提示：

因旅游旺季到来，导游及旅游车辆短缺，我社所有散拼行程不排除旅游目的地拼团出游的可能性，请游客知晓；如因航司超售或者不成团，我社有权调整客人出发日期（提前或推迟几日）。如有异议，请报名时提出。

## 团费包含：

- 1.所列酒店或同级酒店的住宿费；
- 2.行程中境外空调旅游巴士（保证一人一正座）；
- 3.行程中所列膳食（不含酒水）；

# 行程明细 ITINERARY HIGHLIGHTS

- 4.行程中所列景点首道门票；
- 5.当地司机服务费；
- 6.（国际航班经济舱）往返机票、机场税（费）
- 7.旅行社责任险；

## 团费不包含：

- 1.马签综合服务费；
- 2.护照费用；
- 3.行程中发生的旅游者个人费用。包括但不限于酒店内电话、传真、洗熨、收费电视、饮料等费用，寻找个人遗失物品的费用以及报酬等。
- 4.其他未约定由旅行社支付的费用（包括单间差、机场内候机和转机的餐食、在泰国当地办理落地签而新增的费用等）
- 5.旅游者因违约、自身过错、自由活动期间内行为或自身疾病引起的人身和财产损失；
- 6.因交通延阻、罢工、天气情况、航班取消或更改时间等人力不可抗拒因素所引致的额外费用；
- 7.各地至国际机场集合和散团的交通费用；
- 8.个人旅游意外保险费
- 9.小孩：2-12岁以下小孩，不占床与成人同价，占床附加 **元/人**；12岁-18岁必须占床，附加 **元/人**
- 10.为促进马来西亚当地旅游业发展，马来西亚国会正式通过征收旅游税法令后，马来西亚旅游文化部宣布对所有入住酒店的外国人一律征收每间房每晚马币10令吉（全程约50元/人）。旅游税将依据游客入住的天数和共计用房来缴税。此费用由客人现付前台。
- 11.游览交通费；

## 12.杂费 680 元/人

线路名称	（大小同价）	行程简介
文东榴莲园+云上花园一日游	850元/人	含榴莲品尝、云顶缆车
怡宝一日游	750元/人	含下午茶、凯莉古堡门票
马六甲深度一日游	850元/人	马六甲娘惹换装体验+娘惹下午茶+马

# 行程明细 ITINERARY HIGHLIGHTS

六甲游船+巴迪彩绘体验

## 自由活动说明：

**因当地行程接待受限，此团不便接待 75 岁以上老人，请您谅解。**

- 自由活动期间需要注意自身和家人的人身和财产安全，买东西时；理性思考，斟酌购买；
- 自由购买物品，我社不负责退换货，请谅解！

## 特别说明：

● 本团欢迎各位游客在报名之前多方比较价格，恕不处理因价格差异产生的投诉，报名旅游团有提前预售的，有客人临时不去代卖处理的，不一而足；因国庆、春节价格都比平时高，请勿与平时价格相提并论。也请勿跟随国庆春节旅游团，因团费比平时高而盲目提高期望值，如不能接受，请选择平日出行。

● 新加坡地少人多，资源有限，物价高，依其国情，酒店通常面积较小，行程中所用商务型酒店，房间面积与国内酒店相比较小（床亦较小），但配置齐全，敬请了解；新加坡物价较高，常用团餐为围桌，新加坡正餐标准为 30 元人民币/人，马六甲正餐标准为 20 元人民币/人，按当地汇率，用餐标准不高，条件有限，且有口味差异，湖南客人建议带少量辣椒酱或榨菜佐食。吉隆坡当地三星酒店相当于国内三星酒店。波德申海边四星酒店，相当于国内三星酒店，吉隆坡国际五星酒店达国内国际五星标准。特色用餐根据实际情形安排，有可能调整安排顺序。

● **旅游车上，导游会车贩当地纪念品，自愿购买。**

● **旅游旺季，偶见签证机关签注原因（如名字录错、照片用错等）造成航空公司拒载或边防不予放行，如同行客人自行退团，旅游团费全损，旅行社不予承担任何责任，仅对当事人给予必要的协助及申请理赔。因个人原因产生入境新加坡拒签或拒入境，产生损失由个人承担。**

● **根据《航班正常管理规定》：由于天气、突发事件、空中交通管制、安检以及旅客等非承运人原因，造成航班在始发地出港延误或者取消或增加的改签机票的费用，承运人应当协助旅客安排餐食和住宿，费用由旅客自理。规定自 2017 年 1 月 1 日起实施，特此说明。**

## 游客须知：

### 1、行程说明：

(1) 按照合同约定支付旅游费用

(2) 按照合同约定随团完成旅游行程，配合领队人员的统一管理，发生突发事件时旅游者应采取措施防止损失扩大

(3) 行程中发生纠纷时，本着平等协商的原则解决采取措施防止损失扩大，不采取拒绝登机等行为拖延行程或者脱团否则产生的损失旅游者承担；

(4) 旅游者向出境社提交的因私护照或者通行证有效期需在回团后半年以上，自办签证/签注着应当确保保持签证/签注在出游期间有效，否则因此产生的损失由旅游者承担；

# 行程明细 ITINERARY HIGHLIGHTS

- (5) 旅游者在合法权益受到损害要求出境社协助索赔时，需要提供合法有效的凭证；
- (6) 本社有权根据景点节假日休息（关门）调整行程游览先后顺序，但游览内容不会减少，标准不会降低；
- (7) 行程景点以实际游览时间为准，行程中标注时间为参考；
- (8) 根据国际航班团队搭乘要求，团队须提前 3 小时到达机场办理登机手续；
- (9) 请于指定时间到达指定地点，见相关出团标志集中登机、登车，如果客人原因导致误机、误车，损失客人自理；
- (10) 以上行程为参考行程。我社保留因航班、交通、签证等不可抗力因素导致行程的变化，而对出团日期、线路等做适当调整的权利。
- (11) 本行程所列航班时间以及车程均系参考时间！！
- (12) 非中国大陆护照加收机票附加费 1500 元/人。

## 2、酒店标准：

- (1) 行程中所列酒店星级标准为当地酒店评定标准，所以还未挂花或星级，敬请谅解。
- (2) 分房原则为同性二人一房；若团队出现单男单女情况，导游有权进行调整；若夫妻同行，可在不影响总房数和不出单男单女的前提下尽量安排同一房间，否则导游将有权安排分开入住。团队住房不提供自然单间，若报名人数为单数，且需全程安排单独入住，请补齐单房差。望游客理解与配合。

## 3、关于人身安全：

- ① 贵重物品请注意保管；护照、机票交领队统一保管。
- ② 自由活动期间，妥善保管自己的随身物品，以防丢失；自由出行，请携带酒店名片，以防迷路。

4、如遇不可控制因素（如自然灾害、塌方、塞车、天气、航班延误、车辆故障等原因）造成行程延误或不能完成某些景点游览或所引致的额外费用，旅行社不承担责任，但我社会协助解决，同时将保留对行程进行变更的权利。不便之处，敬请原谅。

## 5、关于退费：

- (1) 如遇天气、战争、罢工、地震、塞车等人力不可抗力因素无法游览，我社将按照旅行社协议，退还未游览景点门票费用，赠送项目不退。赠送项目如因客观因素或者客人不参加，均不退任何费用。若因特殊原因造成标准误差，按照实际发生情况进行退补。
- (2) 游客因个人原因临时自愿放弃游览，景点门票费用、酒店住宿费用、餐费、车费等均不退还。
- (3) 机票为团体机票，不能退票改票改期，游客因个人原因临时自愿放弃机票，机票费用均不退还。
- (4) 由于国际疫情引起的各种退团退费行为，因国家旅游局无政策性通知禁止赴此旅游目的地旅游，故我公司将在无退团损失情况下协助客人做出退团手续。若此团已经产生实际退团损失则请游客配合本公司承担其相应的退团损失，若不在之列我公司概不受理因游客个人原因的无故退团行为，否则损失由游客自行承担。

# 行程明细 ITINERARY HIGHLIGHTS

(5) 游客不得擅自离团，如因特殊原因必须离团，客人须签署离团申请书，并且要求客人通知报名的组团社及缴纳离团费 800 元/人/天，做出书面变更，方可成行，未发生一切费用不退，责任自付。

## 6、保险说明：

(1) 我社为每位游客投保了一份旅行社责任险，提供旅游意外保险代买服务费用请客人自理，具体赔付责任、赔付标准、理赔由保险公司负责解释和履行，游客可自愿购买旅游期间的其他个人保险；

(2) 如旅行社代买旅游意外伤害险不包括游客自身携带疾病、旧病复发，且在出团日前 180 天内未经治疗的疾病；（如心脏病复发、高血压、糖尿病并发症、移植手术复发、孕妇、精神病发作等等）；

## 8、补费说明：

(1) 如遇航空公司政策性调整机票价格，请按规定补交差价。机票价格为团队机票，不得改签换人退票；

(2) 如果旅游目的地国家政策性调整门票或其他相关价格，请按规定补交差价；

## 9、关于旅游投诉：

游客投诉，以游客交回的《团队质量意见反馈表》为依据，请您秉着公平、公正、实事求是的原则填写《团队质量意见反馈表》，每人均要签字，若代他人而非本人亲笔签字一律视为满意。

10、其它说明：我社对 18 岁以下未成年人和 60 岁以上老年人不承担监护责任，此类游客出行须有家人亲属陪同或者签订责任切结书。

24小时服务电话：027-81889166 微信/服务号：81889166 网址：[www.81889166.com](http://www.81889166.com)