



一价  
全含

C 自费  
购物

单人  
可拼房  
20-60岁以内

# 亦尔想ing

当 | 梦 | 想 | 进 | 行 | 时

丽大香 · 5晚6天游



Y U N N A N T O U R I S M



YUNNAN TOURISM

# 洱海之上 乘风破浪

私享洱海游艇

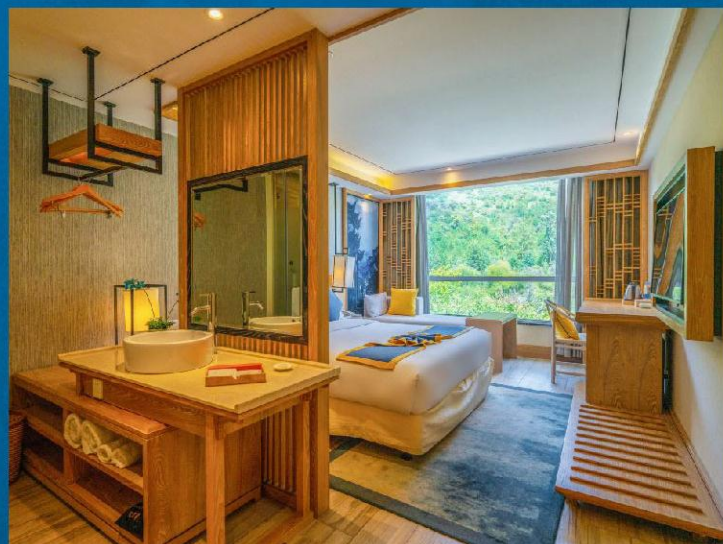


YUNNAN TOURISM

# HOTEL

## 全程入住携程四钻酒店 大理海景酒店（非海景房）

舒适·特色的结合



一步一景，舒适且时尚而不失典雅

WHEN THE  
DREAM IS  
UNDERWAY

# Land 尊享座驾 First Class

Yunnan's most comfortable  
strongest experience  
best reputation, pure fun tourism

## 陆地头等舱

舒适的乘坐体验  
让旅程更舒适



皮质座椅  
配备USB充电口  
座椅可65°放倒

T R A V E L

# 地道 美味享受

美食盛宴 绽放味蕾

Yunnan's most comfortable  
strongest experience  
best reputation, pure fun tourism



白族、纳西族  
特色美食，颠覆你的味蕾



## 网红景点

洱海生态廊道S湾+骑行+旅拍



## 亲近洱海 海景落日红酒晚宴



# DOUBLE PERFORMANCE

## 震撼体验双表演

### 舞蹈诗画般的演出 《丽江千古情》



## 丽水金沙



YUNNAN  
TOURISM

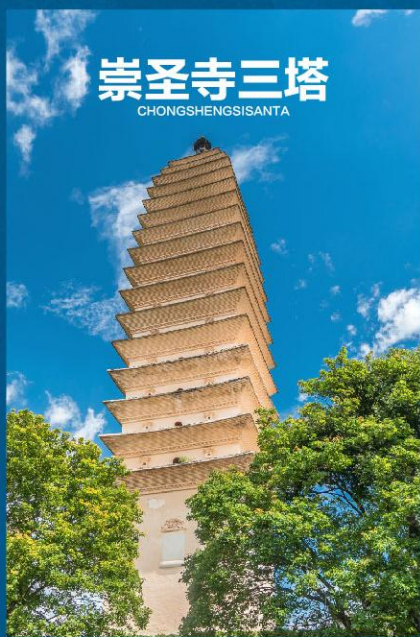
# ATTRACTIONS

## 玩转多个地标点

Yunnan's most comfortable  
strongest experience  
best reputation, pure fun tourism



TRAVELS  
**玉龙雪山**  
YULONGXUESHAN



**崇圣寺三塔**  
CHONGSHENGSI SANTA



**大理古城**  
DALIGUCHENG



**丽江古城**  
LIJIANGGUCHENG



**束河古镇**  
SHUHEGUZHEN



**蓝月谷**  
LANYUEGU

LIJIANG / DALI

# 美景 香格里拉

TRAVEL

不错过的美景 让你不虚此行

Yunnan's most comfortable  
strongest experience  
best reputation, pure fun tourism



独克宗古城  
DUKEZONGGUCHENG

虎跳峡



HUTIAOXIA



普达措国家公园  
PUDACUO

# 梦想 ing

## --丽大香五晚六天舒适游

【臻选住宿】：丽江携程4钻酒店+大理一晚海景酒店（非海景房）

【网红卖点】：洱海生态廊道S湾+骑行+旅拍+丽江古城  
全新打造独家私人游艇旅来一场乘风破浪的海天盛筵

【超值赠送】：赠送崇圣寺三塔电瓶车 蓝月谷电瓶车  
赠送价值280元大型歌舞表演秀《丽水金沙》！  
赠送价值300元大型歌舞表演秀，丽江文化的魂《丽江千古情》！  
赠送雪山三宝（水、氧气、防寒服租借）充分满足你的旅程感受！

【【精华景点】：玉龙雪山冰川公园大索道+崇圣寺三塔+私人游艇……

【美食佳肴】：餐餐特色，顿顿舒心，大理砂锅鱼+丽江火塘鸡等，让您游玩之余味蕾也再不孤单，海景落日红酒晚宴，刷爆朋友圈

【品质保障】：全程升级2+1陆地头等舱 三排座首席座驾 宽敞舒适大豪巴，手续齐全，出行前安全检查，贴心型导游为您服务，全程0购物，行程透明！

【用心服务】：梦想 ing，提供同性单人拼房福利，单人免收单房差（仅限20-60岁可拼）

### 秒懂行程

天数	行程安排	交通	早餐	中餐	晚餐	酒店
Day01	各地→丽江		X	X	X	丽江
Day02	丽江→大理→私人游艇→崇圣寺三塔（含电瓶车）→洱海生态廊道S湾（骑行+旅拍）→落日红酒晚宴		含	含	含	大理
Day03	大理古城→乘车返丽江→雪山大索道（含雪山三宝）→蓝月谷（含电瓶车）→丽水金沙		含	含	含	丽江
Day04	束河古镇→普达措国家公园 → 土司宴		含	含	含	香格里拉
Day05	香巴拉时轮坛城→独克宗古城→虎跳峡（或纳帕海）→丽江 →丽江千古情		含	含	X	丽江
Day06	丽江自由活动→送机		含	X	X	温馨的家

（本产品全程分段操作，即接送段、大理段/丽江段/泸沽湖段/香格里拉段，各段需要换导游（领队），各段导游会提前一天晚上22:00前跟游客联系）6人以下丽江、大理段司兼导操作！

**DAY1: 各地 → 丽江**

●各地至丽江，取完行李，我们将有专业工作人员接机，带您前往入住指定备选酒店休息和自由活动。

温馨提示：当您入住酒店后，请稍作休息。尤其是初上高原的贵宾，请注意不要过量饮酒剧烈运动，丽江古城内商铺林立，商品繁多，请谨慎挑选，以防上当受骗。

餐饮：无

住宿：丽江

**DAY2: 丽江 → 大理 → 私人游艇 → 崇圣寺三塔（含电瓶车） → 洱海生态廊道 S 湾（骑行+旅拍） → 落日红酒晚宴**

●早餐后，乘车前往大理，体验大理**私人游艇**，感受一次叱咤洱海的定制**“海天盛筵”**来一场乘风破浪的旅行（40分钟）。

●午餐后游览**【崇圣寺三塔】（含景区电瓶车）**崇圣寺是大理国时期的皇家寺院，大理历史上首个规模最为宏大的古刹。崇圣寺以寺中一大二小三塔闻名于世，又称“大理三塔”，是中国著名的佛塔之一。三座古塔堪称大理地标，佛教盛行大理的见证，也是苍山洱海的胜景之一。如今看到的寺院是重建的，而三塔已有千年历史的遗迹，是来此的最大看点。

●随后前往洱海边最美**【网红 S 湾】**，这里是亲密接触洱海的最佳地理位置，这里我们还免费赠送**【洱海边骑行+旅拍】**深度骑行感受洱海边的风景，随后品尝精美**【下午茶】**

●晚餐享用**【海景落日红酒晚宴】**，晚风、海边、夕阳，期许山野本真、静候一场极致浪漫的落日晚宴。随后入住酒店。

餐饮：早，中餐，晚餐

住宿：大理



**DAY3: 大理古城 → 玉龙雪山 → 大索道（含雪山三宝） → 蓝月谷（含电瓶车） → 丽水金沙**

●早餐后，乘车前往游览【大理古城-洋人街】中国历史文化名城，南诏国古都城，感受历经千百年战乱却繁华依然的西南边陲市井文化。网红点打卡，了解当地饮食-烤乳扇、稀豆粉、手工艺-轧染、大理石工艺品、文化-城市布局，感受慢节奏下的大理时光，体验【洋人街】巴黎街头与白族古巷中西文化的结合。中餐享用营养餐包（矿泉水1瓶、法式小面包2个、沙琪玛1个、卤蛋1个、苹果1个、蛋黄派1个、火腿肠1根、威化饼1包、巧克力派1个、八宝粥1个、牛奶1袋、）

●中餐后，乘车前往丽江游览【玉龙雪山风景区】，赠送雪山三宝（水、氧气、防寒服租借）乘玉龙雪山大索道（玉龙雪山索道如遇旺季限票或天气原因导致上不了，我们将调整为玉龙雪山索道换成云杉坪索道处理，差价现退）从海拔3000米的草甸出发，穿越高大挺拔的各种松林杉树，到达4506米高的雪山冰川，站在观景台观看玉龙雪山“日照金山”奇观，欣赏大自然恩赐的美景（已含大索道及环保车，游览时间约60分钟，不含排队时间），之后游【白水河，蓝月谷】（游览时间约30分钟，含电瓶车40元/人）

（PS：景点前后顺序会根据当天实际情况以导游安排为准。）

另因丽江玉龙雪山风景区冰川大索道资源有限，本产品将尽力保证大索道资源。

1、玉龙雪山冰川公园大索道严卡时间安排，需提前订票，一旦锁定时间无法更改和退还，还请各位游客朋友配合游览安排时间。

2、因雪山索道资源一人同期只能预约一条，如遇大索道无法乘坐的情况（包括限流/天气原因临时停开/索道维修的情况），将现退大索道120元/人另保证行程内蓝月谷景区的游览时间，额外增加玉龙雪山玉水寨景区游览打卡）。

●赠送《丽水金沙》表演（赠送演出门票280元/人，赠送项目不用不退费）【丽水金沙】通过优美的舞蹈语汇、扣人心弦的音乐曲调、丰富多彩的民族服饰、立体恢弘的舞蹈场面、出神入化的灯光效果，强化、提升了民族歌舞的表现力，对观众具有强烈的艺术冲击力和震撼。

（赠送项目如因停演或客人自身原因放弃观看不退任何费用）



餐饮：早，中餐，晚餐

住宿：丽江

#### DAY4： 束河古镇→普达措国家森林公园→土司家宴

●早餐后，游览中国魅力名镇，丹凤含书，九鼎源泉之地【束河古镇】（自由游览约90分钟），网红点打卡，纳西先民较早的聚居地之一，茶马古道上保存完好的重要集镇。这里汇聚了众多知名5星网红店，饿了就停下来尝尝束河小锅饭，累了就停下来，品品咖啡，晒晒太阳，还能了解法国传教士，中国咖啡始祖田德能怎样把咖啡带到中国的历史文化；。

●中餐后前往【普达措国家森林公园】（游览时间约180分钟，普达措国家公园是一个无任何污染的童话世界，湖清清，天湛蓝，林涛载水声，鸟语伴花香，一年四季景色各不相同。，漫游花海草甸，走进森林成毡的净土，赏雪域高原上的美丽湖泊属都湖，观赏茂密原始森林。

●晚上观看藏族有特色的歌舞表演-【土司宴】品藏家牦牛小火锅，青稞面，酥油茶等，观看特色民族风情晚会，边吃边欣赏！（游览时间约90分钟）结束后入住酒店休息。

餐饮：早，中餐，晚餐

住宿：香格里拉



**DAY5: 独克宗古城→香巴拉时轮坛城→虎跳峡→千古情**

●酒店早餐后，乘车前往探秘千年茶马重镇-【独克宗古城】，独克宗古城的石板街就仿佛是一首从一千多年前唱过来的悠长谣曲，接着又要往无限岁月中唱过去。对于穿越茶马古道的马帮来说，独克宗古城，是茶马古道上的重镇，也是马帮进藏后的第一站。之后前往参观世界上规模最大的立体坛城正式命名为【香巴拉时轮坛城】（比松赞林寺更壮观，更有内涵，更值得一看），参观游览世界上最高，全高有 21 米的时轮金刚佛像，参观了解藏文化的博览中心（它里面会有一些藏传佛教用品的展示售卖，像天竺，蜜蜡等等）。

●午餐之后出发前往有世界峡谷之最之称-【虎跳峡】，峡谷长 16 千米，南岸玉龙雪山主峰海拔 5596 米，北岸中甸雪山海拔 5,396 米，中间江流宽仅 30-60 米。虎跳峡的上峡口海拔 1800 米，下峡口海拔 1630 米，两岸山岭和江面相差 2500-3000 米，谷坡陡峭，蔚为壮观。江流在峡内连续下跌 7 个陡坎，落差 170 米，水势汹涌，声闻数里，为世界上最深的大峡谷之一。

●之后乘车返回丽江，特别赠送观看【丽江千古情】（赠送演出门票 300 元/人，赠送项目不用不退费）演出用独特的文化呈现方式、高科技的手段、最先进的舞台机械设备，集舞蹈、音乐、杂技、武打、情景剧等艺术形式，演绎了纳西创世纪的生命礼赞、泸沽湖女儿国的浪漫情怀、木府辉煌的兴盛和睦、马帮传奇的惊险震撼、玉龙第三国的生命绝唱、一花一天堂的情怀与胸襟……它是宋城用文化创意的思维方式与构建方法，打造的继《宋城千古情》、《三亚千古情》之后又一大型室内歌舞演艺“秀”，极度震撼，视觉盛宴。（赠送项目如因停演或客人自身原因放弃观看不退任何费用）

●晚上可自行在【丽江古城】自由活动，您可以像当地人那样旅行。不走马观花，也不再暴走，走街串巷深入它最隐秘的角落，倾听那些旅游指南上找不到的故事。

●晚餐自理，可自行选择当地美食，后入住酒店。

餐饮：早，中餐，**晚餐自理**

住宿：丽江



**DAY6: 丽江 → 各地**

●早餐后，根据返程时间送站。晚班客人由于酒店 12:00 需退房，由我社工作人员安排在集散中心集合，统一根据返程时间送站。

餐饮：早

住宿：温馨的家

**以上行程供您参考，旅行社有权根据航班情况、天气状况、社会因素调整行程顺序！**

<p><b>费用包含</b></p>	<p>1. 住宿：全程携程4钻酒店+大理一晚海景酒店（非海景房）                  2. 门票：行程所列景点首道大门票                  3. 用餐：5早7正，8-10人/桌，每桌10菜一汤；餐标30元，特色餐40元。                  4. 用车：3年内空调旅游大巴，5年以上专业司机驾驶，确保一人一座；                  5. 导游：五年以上热爱旅游事业的专职导游，行程作息由随团导游根据具体情况安排；                  6. 购物：全程无购物店。</p>
<p><b>费用不含</b></p>	<p>1、因交通延误、取消等意外事件或不可抗力原因导致的额外费用；                  2、游意外保险及航空保险（建议旅游者购买）；                  3、自由活动期间交通费和餐费；                  4、全程入住酒店产生的单房差；                  5、因旅游者违约、自身过错、自身疾病等自身原因导致的人身财产损失而额外支付的费用；                  儿童报价以外产生的其他费用需游客自理；</p>
<p><b>参考酒店</b></p>	<p>第一晚——丽江：艾维亚丽呈、隐茂、柏宇云龙、高俅之家千古情，大恒花园酒店，丽江古城区温德姆花园酒店、吉祥圆、茹心禅院、藏元、祥和一号、官房花园别墅 金岛酒店、阿丹阁、丽江之星、右见酒店，慕伦朗格或同级                  第二晚——大理：苍海觅踪、维也纳酒店（大理洱海站万达店）、洱海龙湾、洱海之门、金海岸、鹿业雅阁、美丽之冠（洱海旗舰店）、大理公馆、大理玥辉海景酒店（洱海公园店）、金沙半岛 或同级                  第三晚——丽江：艾维亚丽呈、隐茂、柏宇云龙、高俅之家千古情，大恒花园酒店，丽江古城区温德姆花园酒店、吉祥圆、茹心禅院、藏元、祥和一号、官房花园别墅 金岛酒店、阿丹阁、丽江之星、右见酒店，慕伦朗格或同级                  第四晚——香格里拉：蜀锦沐云、茂源、月光国际、巴拉格宗、凯里亚德、丽呈睿轩、怡程、兰欧或者同级                  第五晚——丽江：艾维亚丽呈、隐茂、柏宇云龙、高俅之家千古情，大恒花园酒店，丽江古城区温德姆花园酒店、吉祥圆、茹心禅院、藏元、祥和一号、官房花园别墅 金岛酒店、阿丹阁、丽江之星、右见酒店，慕伦朗格或同级                  第六晚——温馨的家                  备注：如遇特殊原因（会议，酒店装修，政府征用等情况）不能安排指定酒店或参考备选酒店时，我社有权安排同级别，同标准的其它酒店</p>
<p><b>注意事项</b></p>	<p>1、持老年证、军官证、医护人员等优惠证件不退费，请组团社与客人签好相关协议。                  2、因人力不可抗拒因素（自然灾害、交通状况、政府行为等）影响行程，我社可以作出行程调整，尽力确保行程的顺利进行。实在导致无法按照约定的计划执行的，因变更而超出的费用由旅游者承担。                  3、行程中的车程时间为不堵车情况下的参考时间，不包含景点的游览时间；我社导游有权在不减少景点的情况下自行调整景点游览顺序。                  4、投诉以当地接待社旅游意见单为准，请各位游客如实填写，若虚假填写、不填写默认为无接待问题，回程后再行投诉，我社将不予受理。如对我社接待不满意的请在第一时间与我社相关人员联系，方便我社协调处理。                  5、请不要将贵重物品、现金、急用药品放在托运行李中，以免丢失。旅游过程中，也请妥善保存。</p>
<p><b>温馨提示</b></p>	<p>出团前注意当地天气预报，云南地处云贵高原，当地昼夜温差大，请带足保暖防寒衣物，云南日照强，紫外线强。长时间在户外活动，请戴上太阳帽、太阳镜，涂抹防晒霜，以保护皮肤。天气变化多端，请携带雨具。                  云南山高坡大，对限速有严格规定。行程地海拔较高，空气含氧量低，故上坡时旅游车速有时仅20-30迈，还望谅解！                  云南属少数民族地区，请尊重当地少数民族的宗教及生活习俗。                  云南当地带空调的酒店空调均定时开放，还请见谅！                  出行必备：雨衣或雨伞、运动鞋、感冒药、肠胃药、防虫膏药、防晒油、太阳帽、太阳镜等。（丽江早晚温差较大，请带稍厚衣服。建议带毛衣，长袖衫，轻便保暖外套，穿旅游鞋）                  当地土特产：珠宝玉石、云南白药、大理石、银饰工艺、云南烤烟、火腿、螺旋藻保健品、普洱茶、菌类、各种时令水果等。                  云南是个旅游大省，在游程中间，景区景点，酒店，餐厅，途中上卫生间的地方，均有当地特产，上至珠宝玉石、翡翠黄龙玉，银器银饰，下至水果，当地土特产等，商品是琳琅满目，请各位贵宾谨慎选择，货比三家。不购买“三无”商品。购买商品时应索取购买发票、相关证书，发票与证书要妥善保管。如果您在这些地方购物，完全属个人行为，与旅行社无关。</p>