

延吉/哈尔滨/亚布力滑雪/雪乡/长白山/延吉

双
飞
六
日
游

冰雪 遇 长 白



赠送畅玩大礼包



赠送景点行程



—大雪人—
音乐长廊



—圣·索菲亚教堂—
网红写真出片地



—稻米驿站—
十年之约



—冰封玫瑰—
冰雪世界中的浪漫奇观



—云顶天宫雪雕—
冬日仙境震撼开启



—巧克力瀑布—
巧克力的诞生奇迹



—中央大街—
百年积淀的文化底蕴



—云顶市集—
真实的人间烟火气



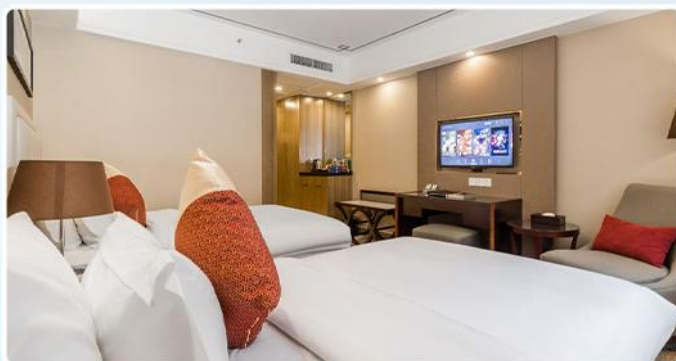
—音乐公路—
炫酷解锁网红打卡新地标

精选轻奢住宿



升级一晚长白山4钻温泉酒店

哈尔滨/延吉/敦化3晚网评4钻酒店



1晚雪乡主景区4人炕

2+1陆地头等舱大巴车



2+1 陆地头等舱保姆车

- ✓ **2+1排座椅** 每排3座，绝无拥挤
2+1 ROWS OF SEATS
- ✓ **135°葛优躺** 舒适半躺超强包裹感
135° GE YOU LIE
- ✓ **配备USB充电口** 旅途随时电量满满
EQUIPPED WITH USB CHARGING PORT



特色美食

特色铁锅炖



镜泊湖鱼宴



山林养生宴



关东八大碗



朝鲜风味



团圆饺子宴



高端网红景区



冰雪大世界



哈尔滨大雪人

头戴红帽子，系着红围脖，胸前两颗小红心，冬日超级显眼包，尔滨独有的浪漫，来自大雪人的守望



中国第一雪乡

轻拥一份冬的浪漫，听风起，看雪落
一座民风淳朴又如童话般的小村庄



圣·索菲亚教堂广场

"哈利波特魔法世界"，气势恢弘，精美绝伦，
构成了哈尔滨独具异国情调



精选经典景区

长白山天池

欣赏神秘莫测的天池景观，感受一览众山小
世界踩在脚下的感觉



长白瀑布



绿渊潭



朝鲜族民俗园

朝鲜族传统文化和拍照打卡的
必去之地，“小韩国”既视感，
随便一拍都是美图！



冰封玫瑰



云顶市集



稻米驿站



中朝友谊大桥



延吉/哈尔滨/亚布力滑雪/雪乡/长白山/延吉 6 日（延吉进出）

☑ 安心睡眠：哈尔滨/延吉/敦化 3 晚网评四钻酒店，1 晚长白山温泉酒店，1 晚雪乡主景区 4 人炕，

☑ 景点荟萃&打卡体验：*冬日限定——长白山天池❤赴一场长白山之约~

☑ 东北之旅&自由打卡：百年大街-中央大街，尔滨迪士尼-冰雪大世界

网红写真出片地-圣·索菲亚教堂广场，尔滨多姿多彩，等你发现~

马拉爬犁——体验东北雪地原始交通工具“雪地宝马”

冬日限定：镜泊南湖头观冬捕

*冬日限定：雾凇漂流魔幻冰雪奇缘，

云顶天宫，十年之约——稻米驿站，冰封玫瑰

滑雪圣地，被称为“东方瑞士”——亚布力

轻拥一份冬的浪漫，听风起，看雪落——中国第一雪乡

网红音乐长廊——大雪人

朝鲜族传统文化和拍照打卡的必去之地——延吉朝鲜民俗园

☑惊喜赠送&味你而来：赠送团队航拍 vlog 小视频一个！

根据当地情况，会调整景区游览以及住宿先后顺序，但保证所有行程全部游览完毕。

行程概述 秒懂行程

天数	行程简表	早餐	午餐	晚餐	住宿
D1	出发地-延吉	-	-	-	延吉
D2	延吉-长白山北景区-二道	√		特色铁锅炖	二道
D3	长白山漂流-南湖头冬捕-雪乡	√	镜泊湖鱼宴	团圆饺子宴	雪乡
D4	雪乡-亚布力-哈尔滨	√	山林养生宴		哈尔滨
D5	哈尔滨-敦化	√	关东八大碗		敦化
D6	敦化--延吉民俗园-送机	√	朝鲜风味	-	

游览安排



D1	出发地— 延吉	-/-/-	延吉
----	---------	-------	----

- ☆ 亲爱的贵宾您好！欢迎您来到—— 【 延吉】！
- ☆ 抵达后，司机接机/站，请您手机保持畅通，方便接机/站人员与您联系

【专属提示】

- 1 今天为集合时间，集合日前 1 天晚 19:00-21：00 接机师傅会电话/短信形式联系客人，确认航班、接机时间，抵达当天接您并送至集合酒店，落地请保持电话畅通。
- 2 出门注意防寒保暖，东北的冬天昼短夜长，4 点左右天色就暗了，合理安排规划出行时间。
- 3 出行前请再次确认携带有效身份证原件，上下飞机请携带好贵重物品。
- 4 按照国际惯例，客人正式入住时间是下午 14 点后，入住时间须视当时的用房情况来定。
- 5 如酒店无三人间、家庭房及加床，建议单人补齐单房差。如需三人入住 1 间标间，则退 1 人床位费，不占床不含早。

D2	延吉-长白山北景区-二道白河	早/-/晚	二道白河
----	----------------	-------	------

- ☆ 早餐后前往中国十大名山之一——【长白山】（游览时间约 3 小时），抵达后换乘景区摆渡车（自理 35 元人）和环保车（自理 85 元人）进入景区，前往中转服务站。北景区包括【长白山主峰天池】【绿渊潭】【聚龙温泉群】【长白瀑布】等（备注：如长白山封山，则更改为延吉民俗园景区，退门票差价 75 元人）
- ☆ 【长白山天池】【需要乘坐景区倒站车自理 80 元/人，购买倒站车票，组织排队（长白山管理严格，无法代替排队）这里经常云雾弥漫，所以不是所有人都能看到天池的秀丽容貌】。（不选择登顶观天池的游客可以继续接下来的游览景点）；
- ☆ 【长白瀑布】长白山天池北面有一个小缺口，湖水由此溢出，流经千米后一泻而下，形成了落差达 68 米的的长白瀑布，然后汇入二道白河，即松花江正源。站在瀑布前的观景台远观瀑布，只见水流似从天而降，落地声如雷贯耳。由于山大坡陡，水势湍急，一眼望去，瀑布像一架斜立的天梯。瀑布口有一巨石叫“牛郎渡”，将瀑布分为两股。两条玉龙似的水柱勇猛的扑向突起的石滩，冲向深深的谷地，溅起几丈高的飞浪，犹如天女散花，水气弥漫如雾。
- ☆ 【聚龙温泉群】在长白瀑布下方，这些温泉口遍布山体，形成壮观的地热景象。由于无数条热流从地底涌出，似群龙喷水。游客可行走于栈道，从各个角度欣赏这五颜六色的温泉带... ..
- ☆ 【绿渊潭】绿渊潭是北坡景区内的一汪水潭，因其潭水极为碧绿清澈，颇似九寨之水，故有“东北小九寨”的美誉。绿渊潭一侧有瀑布顺山崖而下，为潭水增添色彩，景致优雅。后乘坐环保车下山，乘车返回集散中心。
- ☆ 【观赏云顶天宫雪雕】（赠送项目，游览时间不少于 15 分钟）冬日仙境震撼开启，我从远方来，赴你一面之约，走进长白山云顶天宫，守护青铜门后的终极秘密（备注：预计 12 月末左右根据景区开放时间为准，如没开放之前，可替换游览长白山集散中心的云顶天宫主题店）。
- ☆ 【长白山的“冰封玫瑰”】（赠送项目，游览时间不少于 15 分钟）是冰雪世界中的浪漫奇观，是大自然与人类创意的完美结合。在这里，每一处景致都充满了诗意与梦幻，每一个瞬间都值得珍藏（备注：预计 12 月末左右根据景区开放时间为准，如没开放则取消此景点）。
- ☆ 【稻米驿站】（赠送项目，游览时间不少于 15 分钟）青铜门，滚轮章，和小哥提前赴一场十年之约；
- ☆ 【云顶市集】（赠送项目，游览时间不少于 15 分钟）这里汇聚了各色美食、手作小物、创意摊位，犹如一幅五彩斑斓的画卷，向你展示着最真实的人间烟火气。
- ☆ 晚入住酒店，体验【长白山温泉，体验“东北澡堂子文化”】（赠送项目，酒店温泉，仅限占床位客人，不去不退费）长白山温泉有“神水”之称，含有多种微量元素，悠闲的泡在热气腾腾的温泉池里，看着室外的雪景，享受这温馨的时刻。洗去您一日舟车劳顿，美美的睡上一觉，准备明日的奇妙之旅。

【温馨提示】

- 1 长白山景区小交通含。长白山环保车为一票通用，各景点间需换乘，可向景区工作人员咨询或看景区分布图。前

往主峰乘坐倒站车时人员较多，长白山管理严格，无法代替排队，请耐心等待，不要打闹，多一份包容，多一份美好。

2 长白山景区门票需提前 15 天实名制进行抢票，限制人流量，若遇您下单时景区无票则我处会为您持续抢票，若抢票成功则按原顺序进行游览，若抢票失败，我们会为您安排其他景区或游乐项目，作为替代方案（具体项目与客人根据团队游览时间协调沟通）。

3 长白山实行实名制，报名时请告知是否有特殊证件：如在役军官证、警官证、护士证、教师证、残疾证、全日制学生证等，如当地临时告知则无法享用优惠政策。

4 本行程优先长白山北坡，长白山执行分时段预约、限量限额入山机制入山，会按实际预约时间入山。

5 天池为中朝界湖，游客必须在规定区域内游览，严禁越境。上天池尽量不要单人独行，以数人结伴为佳。长白山天池景区是否开放受天气状况影响，无法保证每位贵宾都能一睹天池神秘面容，天池也在等待她的有缘人哦~~

6 赠送项目因景区未开放或个人原因不参加，无费用退还。

D3	长白山漂流-南湖头冬捕-雪乡	早/中/晚	雪乡
----	----------------	-------	----

☆【雾凇漂流】（赠送景点，游览时间不少于 40 分钟）早起体验很多河港小溪还没有完全 100% 冰冻，会在白雪之中静静的流淌，这就是传说中的不冻河，此时乘船缘溪而行，两岸美色尽收眼底，云雾缭绕，人约仙境内、船在画中游！

☆【冬日限定：镜泊南湖头观冬捕】（赠送项目，预计每年 12 月末开始运营，由于冬捕受气温影响较大，随时可能关闭，由于是赠送项目，如果冬捕不开放，也无费用可退，具体营业时间以景区实际情况为准，看冬捕表演的时候，要注意安全，不要在冰面上奔跑或跳跃）冬捕文化只在电视上看纪录片就足够震撼，但是真正的冬捕，那种凛冽的寒风，众人齐喊号子，网上来欢蹦乱跳的江鱼铺满整个冰面的那种震撼，是无法用语言描述的。

☆【现实版“狗熊岭”——中国雪乡】一座民风淳朴又神秘莫测的小村庄，它就如一个“千面女郎”，一棵树、一个房檐、一个栅栏、一个木桩都可以展现它不同风格的美。这里雪期长、雪量大，且雪质好，其形状好似奔马、卧兔、巨蘑，故此得名——中国雪乡。

☆【雪乡 citywalk：自由随性，自行打卡景点，拿起相机变身摄影家模式，雪乡景区内自由发挥】

☆【推荐：标志之雪乡大石碑】置身在雪韵大街大石碑处，拿起相机变身摄影家模式，手捧雪花凹个造型！

☆【推荐：雪乡邮局】为自己或者亲朋好友，自行购买寄一张来自冰雪世界的明信片。

☆【推荐：地标网红雪韵大街】漫步雪韵大街景观大道，感受独具特色的雪乡夜色，低矮的茅草房，晶莹剔透的冰挂，洁白无瑕的雪蘑菇，炊烟缭绕，灯笼高挂，这里是人间最美最向往的地方，摄影爱好者的天堂，尽情玩味大自然赋予冰雪胜景的绝美感受...

☆【推荐：雪乡之观光木栈道】在这条栈道上可俯瞰雪乡农家院错落有致、雪压屋低的全景，也可远望群山披银、玉树琼枝的景致。华灯初上，家家红灯高悬，五彩斑斓的灯光映衬着白雪，把雪乡点缀的如诗如画。打开抖音 APP，全景视频拍摄，这壮观景象，小心心一定嘎嘎多！

☆【推荐：东北年货大集】一入冬，雪韵大街的年货大集就火起来啦！这里张灯结彩、一个个小贩穿着皮袄叫卖着，年味十足！冰天雪地里摆放着各种东北小吃：灶糖、冻柿子、各类冻水果等，提醒各位一下，吃的时候小心咯牙哦！

☆【推荐：嗨翻雪乡之夜】夜晚大红灯笼亮起来了，雪韵大街热闹起来了！雪乡乡亲们浓妆淡抹，开始表演正宗的【东北大秧歌+花车巡游】，沿着队伍前行，来到中国雪乡石碑广场，这里每晚会燃起熊熊的“篝火”，热情的音乐欢迎五湖四海的客人，来一场零下 30 度的【篝火晚会】，让我们嗨起来！（备注：秧歌巡游和篝火晚会是雪乡景区统一组织，存在调整时间和风雪天气影响取消的可能，所以不能保证每个团队都看得到）。

☆ 入住【雪乡主景区】今晚为您安排了独卫 2-3 人炕，一家人不拆分，体验一次专属东北地区的住宿文化。

【温馨提示】

1.冬捕在每年 12 月末 1 月初左右才开始，冬捕具有极高的时令性，如因天气转暖等特殊情况无法观看，恕无法提前通知，赠送项目费用不退，如有不便，请谅解！

2.住宿是雪乡主景区内，区别市场上住宿距离雪乡景区 20-30 公里的永安或二浪河的线路；

由于雪乡为山区，房间内可能会遇到过冬的小瓢虫，不要害怕，请亲们多多谅解北方特殊情况；雪乡住宿无一次性洗漱用品以及拖鞋等，请自行准备

3.因南北方水质有差异，尽量不要吃过多的生冷食品如冰棍、冻果等；

4.赠送项目因个人原因不参加，无费用退还！蹦迪，秧歌和篝火活动于晚上 19 点开始，景区根据天气及政策调整情况而定是否按原计划进行，所以不能保证每个团队都看得到，如未能参与其中，无任何退费及替换项目，望周知；

5.雪乡独卫炕 2-4 人间，一家人不拆分，雪乡住宿条件有限，不提供一次性洗漱用品，请自行准备；

D4 雪乡-亚布力-哈尔滨

早/中/晚

哈尔滨

☆【**自行体验泼水成冰**】自行准备容器保温杯/塑料瓶中装满热水，由于瓶口较小，用力泼水的效果会更好。个视野开阔，可欣赏日出或日落的地方，如果地上有厚厚的白雪那就更美了。（**自行体验，自行拍摄，需注意安全！！**）

☆【**♥航拍 vlog 制作，玩雪赏景正当时**】get！一场雪，白了眉眼，醉了人间，在纷飞的大雪里储存浪漫。这个冬天，你会来雪乡吗？（集体拍摄项目，非单人航拍，如遇团队人数不足 5 人，且大风暴雪等天气或其他管控期间无法进行时，则取消拍摄。无退费或其它补偿，敬请谅解！）

☆【**音乐公路**】（赠送项目）炫酷解锁网红打卡新地标，动感旋律随着车轮跃动，塞北风情伴我行，一条流光溢彩的音符之路，让每一次经过都成为朋友圈的爆款瞬间（备注：亚雪公路沿途一段音乐公路，如因大雪原因或个人原因无法实现，无费用退还）！

☆【**亚布力初级滑雪 3 小时**】（赠送项目，雪场免费提供场地雪鞋、雪板、雪杖，请注意开滑雪卡时开始计时哦！）这里自然条件良好，处于群山环抱之中，林密雪厚，平均气温-10℃，积雪期为 170 天，滑雪期近 150 天我们脚踏雪板，穿梭在雪场上，雪这项运动有一定的难度，当你掌握了滑雪要领，极速的呼吸，加速的心跳，板刃切进雪面的碰撞，在茫茫的雪场上滑翔，在高山上风驰电掣，体验速度与激情的碰撞。，这是一次难得的人生体验，珍惜好机会，体验寒地独具魅力的滑雪运动。（**备注：如室外滑雪未开放，根据当天情况调整其他时间和地点滑雪，如当天亚布力滑雪流量太大，限流，不能接待则改为第四天雪乡滑雪**）

☆【**马拉爬犁**】体验东北雪地原始交通工具“**雪地宝马**”（赠送项目游览时间约 40 分钟）乘坐着最具关东特色的【**马拉花车**】哼唱着东北民谣，体验着关东人最古老的出行方式，扬鞭挥舞，雪域驰骋。到【**威虎寨**】感受东北个性鲜明的【**土匪文化**】，和土匪们对对黑话，参观聚义厅开土匪大会、进他们的土匪窝逛逛，看看是不是“当胡子，不发愁，老婆孩子坐炕头”。

后乘车前往【**哈尔滨**】入住酒店。

☆【**哈尔滨冰雪大世界**】（游览时间 2 小时）提到冰城哈尔滨，一定会联想到哈尔滨的冰雪大世界，想一睹冰灯的真容，而冰雪大世界的魅力就在于每年的冰雕主题各不相同，被誉为永不重复的童话世界。打卡冰封“阿伦黛尔王国”，感受这个色彩斑斓的冰雪世界。除了各具特色的冰雕建筑，还有很多娱雪以及冰上项目，夜幕降临还会有大型特色的歌舞表演。

【温馨提示】

1 中东铁路桥的桥中间位置有一段为玻璃栈道，冬季积雪比较滑，参观的时候走两边人行道，且谨慎慢行，小心滑倒。

2 冰雪大世界，根据天气等原因每年 12 月末左右开放，进入冰雪大世界景区，一定记得携带身份证，需凭有效证件入园；景区内温度较低，请注意自身与手机保暖。

D5 哈尔滨-敦化

早/中/晚

敦化

☆【**音乐长廊—大雪人**】（赠送项目，游览时间约 20 分钟）头戴红帽子，系着红围脖，胸前两颗小红心，冬日超级“显眼包，尔滨独有的浪漫，来自大雪人的守望（大雪人属于季节限定，如大雪人未建成或者提前拆除，只观赏音

乐长廊)。

☆【“哈利波特魔法世界”——圣·索菲亚教堂广场】(赠送项目, 游览时间约 20 分钟) 是远东最大的东正教教堂, 去观赏俄罗斯传统的有着“帐篷顶、洋葱头”造型的是拜占庭造的一座罗马纪念馆, 气势恢弘, 精美绝伦, 构成了哈尔滨独具异国情调的人文景观和城市风情。

☆【中东铁路网红桥】(赠送项目, 游览时间约 20 分钟) 当初这座“老桥”只供铁道穿行, 现在铁道被封存在玻璃栈道下, 人们在历史的轨迹上自由来去, 逃开喧闹的商业街。

☆【中央大街】(赠送项目, 游览时间约 40 分钟) 百年积淀的文化底蕴、独具特色的欧陆风情、经久不衰的传奇故事、流光溢彩的迷人夜色, 构成人们心中浪漫、时尚、典雅、高贵的中央大街, 也成了老哈尔滨人心中永远迷恋的情结。

☆【视觉盛宴裸眼 3D 巨屏】“尔滨”新增地标网红打卡地

☆【巧克力瀑布】(赠送项目, 游览时间约 60 分钟) 步入其间, 您将亲眼见证巧克力的诞生奇迹, 从可可原料的细腻挑拣, 至发酵、研磨、精炼, 直至手工浇筑成型的瞬间璀璨, 每一步骤皆蕴含甜蜜魅力。尤为值得一提的是, 新鲜、纯正的巧克力滋味, 尽在即刻品尝的瞬间。

☆ 参观【哈尔滨机场路游客服务中心】, 午餐品尝【老哈八大碗】;

☆下午乘车赴敦化。

D6	敦化-延吉-送机	早/中/-	温馨的家
----	----------	-------	------

早餐后乘车赴延吉, 游览【中国朝鲜族民俗园】坐落于吉林省延边朝鲜族自治州延吉市小营镇理化村共有 5 个功能区, 分别为传统饮食体验区、传统民俗区、百年老宅体验区、传统体育演艺区、传统文化展示区。

下午乘航班返回, 结束愉快的东北之旅!

● 费用包含

旅游交通: 空调保暖旅游大巴车, 24 小时专车司机师傅接送飞机/火车站。

住宿标准

指定酒店标准间, 不提供自然单间, 产生单男单女如不能拼房, 需补房差; 如需大床房, 请提前告知。

参考酒店:

长春 4 钻: 长春净月智选/雅客小镇/铁联商务/美豪酒店/国贸酒店或同级。

哈尔滨 4 钻: 安悦/智选/中濠悦际/景辰/铂尔尼/傲雪/和颐/臻图/自安然/艺龙壹棠/繁花百合/雪黎/凯伦/温德姆/丽景花园/禄马/尚如/丽呈东谷/悠融酒店/爱斯特美仑/八荒通神/煌朝荣宴/锦江都城或同级;

雪乡 主景区 4 人独卫炕: 男女拆分, 请自备洗漱用品

敦化: 泰格酒店或同级;

长白山 4 钻 山水泉/金水鹤/观景/煌庭/鑫达莱/宝石/御麓泉/国信/东沃/云水澜庭/松江河乐高美或同级;

景点门票: 不含长白山 小交通 35+85+80=200 元 (景区必销)

亚布力滑雪 3 小时+冰雪大世界+雪乡大门票+雪乡环保车+南湖头冬捕+长白山大门票+延吉朝鲜民俗园 (提前 1 天告知不滑雪退 50、雪乡免退 140/半退 70)

赠送项目

长白山漂流/马拉爬犁/整团 vlog 航拍/千人秧歌/ Home Party/千人喊麦/

以上均为赠送项目, 如遇天气原因或不可抗力因素或自愿放弃不参加, 均无替换项目, 且无任何退费, 望周知;

用餐标准

全程含 5 早 6 正 (酒店早餐, 不占床不含早餐), 餐标 40 元/人/正, 十人一桌八菜一汤, 不足十人菜品酌减。

备注: 不足 6 人, 餐费现退, 因个人原因不吃不退

导游服务

优秀地接导游服务, 6 人以下司机兼向导。接送机无导游服务。

保险

冬季冰雪线路需要组团社给游客提前自行购买旅游人身意外险，65岁以上老人不受理保险，请签免责保证书。

2-12 周岁儿童只含车位, 正餐, 导游服务, 雪乡炕位。

其他项目

关于游览行程部分，根据当地情况，会调整景区游览以及住宿先后顺序，但保证所有行程全部游览完毕。

如行程中遇天气原因，航班取消，道路塌方等自然灾害人力不可抗拒因素，所产生的费用及损失由客人自理。

- 1、不提供自然单间，产生单房差或加床费用自理。非免费餐饮费、洗衣、电话、饮料、烟酒、付费电视等费用。
- 2、自由活动期间的交通费、餐费、等私人费用。
- 3、行程中未提到的其他费用：如特殊门票、游船、景区内二道门票、景区交通等费用。
- 4、个人购物、娱乐等消费。
- 5、因交通延误、取消等意外事件或不可抗力原因导致的额外费用，以及个人所产生的的费用等。
- 6、航空保险、旅游意外保险；因旅游者违约、自身过错、自身疾病、导致的人身财产损失而额外支付的费用

- 1、为提升我社服务水平，满足您要求的购物需求，双方自愿签署本补充协议。
- 2、双方签约的购物活动，将在行程中安排进行。
- 3、您应严格遵守导游告知的购物时间，以免延误行程或影响其他客人按时活动。
- 4、特别提醒您谨慎购物、理性消费，是否购物消费由您自己选择决定，在约定购物场所购买的商品若非质量问题，我社不承担责任。
- 5、在双方协调一致的基础上，尊重游客所享有的自愿、知情和自主选择权进行购物选择，提醒游客产生购买行为与商家认真确认价格商品等注意事项。
- 6、附则：此协议作为旅游合同的补充，作为包价旅游合同的组成部分，与旅游合同具同等法律效力，旅游者对此安排无任何异议。
- 7、声明：本人为年满 18 周岁公民，具有正常的民事行为能力(已详细阅读以上内容，对以上内容组团社已详细说明)，本人自愿在旅游活动期间，跟随导游前往上述购物店，对于所有上述购物旅游项目的详细情况以及有可能发生的潜在风险均已了解，其余详尽事宜已在上述说明中阐述，本人完全明白，对此毫无异议。(请出行的每位游客均签字)

旅行社(盖章):

感谢您阅读并签署本产品旅游补充协议、告知书，您的完美旅程即将开始，祝您旅途愉快！

60 分钟

7、声明：本人为年满 18 周岁公民，具有正常的民事行为能力（已详细阅读以上内容，对以上内容组团社已详细说明），本人自愿在旅游活动期间，跟随导游前往上述购物店，对于所有上述购物旅游项目的详细情况以及有可能发生的潜在风险均已了解，其余详尽事宜，已在上述说明中阐述，本人完全明白，对此毫无异议。（请出行的每位游客均签字）

旅行社（盖章）：

感谢您阅读并签署本产品旅游补充协议、告知书，您的完美旅程即将开始，祝您旅途愉快！

请配合导游如实填写当地的意见单，不填或虚填者旅程结束后投诉将无法受理。

- 1 出团时请务必带上有效身份证件，未满 16 周岁者请携带户口本原件；超过 16 周岁的游客若没有办理身份证，请在户口所在地开出相关身份证明，以免影响登机或酒店入住。穿运动鞋或平底鞋（最好不要穿新皮鞋、高跟鞋和硬底鞋），请自备防蚊、防晒用品，晕车药，常用的药品(预防感冒、腹泻等疾病)等；贵重物品随身携带，以免丢失，旅行社不承担责任。请不要在车内吸烟、吐痰或丢弃垃圾；旅途中不要过量饮酒，自由活动时请结伴出行，不要走的过远，请注意保管好自己的财物，如有财物丢失我社将协助处理。
- 2 旅游团队用餐，旅行社按承诺标准确保餐饮卫生及餐食数量，但不同地区餐食口味有差异，不一定满足您的口味需求。
- 3 本产品行程实际出行中，在不减少景点且征得您同意的前提下，导游、司机可能会根据天气、交通等情况，对您的行程进行适当调整（如调整景点游览顺序、变更集合时间等），以确保行程顺利进行如因特殊天气或政治原因。
- 4 请在约定的时间到达上车地点集合，切勿迟到，以免耽误您和其他游客行程。若因迟到导致无法随车游览，请您自行前往下一集合地点。
- 5 在旅游旺季或者其他一些特殊情况下，为了保证您的行程游览不受影响，行程的出发时间可能会提早（具体出发时间以旅行社工作人员通知为准），导致您不能正常享用酒店早餐。我们建议您跟酒店协调打包早餐或者自备早餐。
- 6 在旅游行程中，个别景区景点、餐厅、休息区等地存在非旅行社安排的购物场所。携程提醒您根据自身需要，理性消费并索要凭证。如产生消费争议，将由您自行承担。
- 7 持军官证、老年证、学生证等其他符合景区门票优惠政策条件的游客，具体门票以出行当日景区公布政策为准，请具备条件的游客携带好相关证件并提前告知工作人员。
- 8 老人 70 岁以上出团前游客须签字确认《旅游者健康状况确认书》；有听力、视力障碍的游客须有健康旅伴陪同方可参团；个人有精神疾病和无行为控制能力的不能报名参团。
- 9 游客不得擅自离团，如有离团请客人必须写离团申请书，经我社签字确认后方可脱团，客人离团则视为客人自愿提前终止合同，并自愿放弃合同中未发生的接待事宜和费用，我社概不受理因此产生的一切后续争议，离团后所发生的任何情况均与旅行社无关；赠送项目不参加不退费用。
- 10 如景区或餐厅或服务区内出现购物场所，为景区自行经营模式，与旅行社无关，请自行判断产品质量，自愿选择是否购买。
- 11 安全防范：旅行社的导游人员和其他工作人员无法为游客提供一对一的服务，旅行社工作人员在接待游客报名时已经充分告知本行程中的注意事项和对游客身体健康的要求，旅游活动中游客必须注意自身安全和随行未成年人的安全，保管好个人财务，贵重物品随身携带；
- 12 不可抗力免责说明：由于不可抗力等不可归责于旅行社的客观原因或旅游者个人原因，造成旅游者经济损失的，旅行社不承担赔偿责任。如遇国家政策性调价、恶劣天气、自然灾害、火车延误、汽车塞车等不可抗力原因如造成团队行程更改，延误、滞留或提前结束时，旅行社不承担责任。因此发生的费用增减，按未发生费用退还游客，超支费用由游客自行承担的办法处理。

感谢您对我社的支持和信任，为能给客人提供更称心的旅程，我社接待质量以客人意见单为准，请各位客人认真填写，有任何问题请第一时间致电意见单上的质检电话，我们将第一时间为您解决。如果游客在完团后提出与其填写意见不符的投诉，我社将不予处理。

北方地区由于纬度较高，属中温带大陆性季风气候，气候干燥，早晚温差较大，东北气候独特，尤其是冰雪路面，注意防滑，参加任何活动项目注意安全，以免跌倒摔伤。

24小时服务电话：027-81889166 微信/服务号：81889166 网址：www.81889166.com