

爵士云南

极致奢华游

昆明 | 大理 | 丽江双飞一动



全程一店 无套路

////////// 出游有保障，让你收获云南完美记忆！ //////////

THOUSANDS OF LIBRARIES TRAVEL TO ENSURE THAT YOU CAN HARVEST YUNNAN'S PERFECT MEMORY!
THOUSANDS OF LIBRARIES TRAVEL TO ENSURE THAT

合理时间安排

一价全含0自费

景区深度游玩

我们承诺!

WE PROMISE!

- 1** 不住备选酒店之外的其他酒店
Not staying at hotels other than alternative hotels
- 2** 不压缩游玩时间 不擅自更换旅游景点
Do not compress the time of play and do not change the scenic spots without authorization
- 3** 昆明机场首次接机使用商务车 随到随走
The first pick-up from Kunming Airport using a business vehicle is on the go
- 4** 所用餐厅均为挑选指定餐厅
All restaurants used are selected as designated restaurants
- 5** 使用正规旅游车 确保整车有15%的空座率
Use regular tourist buses to ensure a 15% vacancy rate for the entire vehicle

套餐景点介绍

////////// 体验云南风情，创造美好人生记录！ //////////

THOUSANDS OF LIBRARIES TRAVEL TO ENSURE THAT YOU CAN HARVEST YUNNAN'S PERFECT MEMORY!
THOUSANDS OF LIBRARIES TRAVEL TO ENSURE THAT

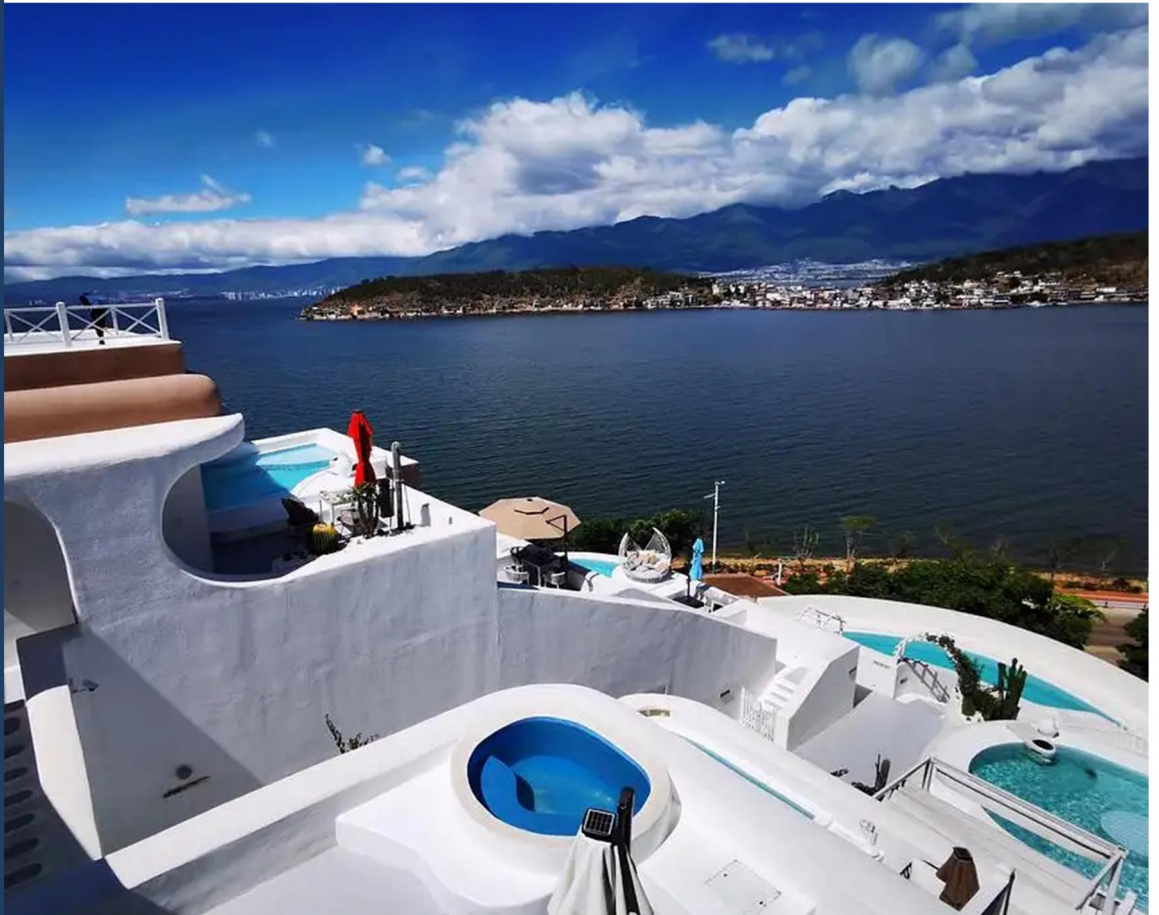
圣托里尼

玉龙雪山

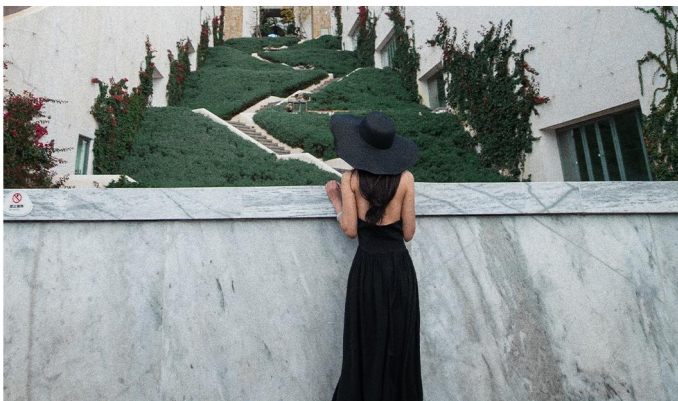
束河古镇

大理圣托里尼

SHENGTUOLINI



这里蓝色浪漫，白色纯净，交织成大理的玩美。这里温柔与风和白云一样恍惚，窝在手心的汗开始闹腾，像被洗涤晒干了的蓝色一样浪漫。



玉龙雪山

YULONGXUESHAN



亲身走进这被誉为“东方瑞士”的“天然冰川博物馆”。这是离赤道最近的雪山群，12座雪峰中，主峰扇子陡海拔5596米，至今仍是一座未被征服的处女峰。

束河古镇

SHUHEGUZHEN



束河古镇是茶马古道的源头，当年无数个马帮在这里充实给养、收买货物。他们即将走上的是一条联系滇川藏，几百年来纳西族、藏族、汉族共同依赖的生存之道

HIGH QUALITY TIBETAN HOUSE

优质住宿体验

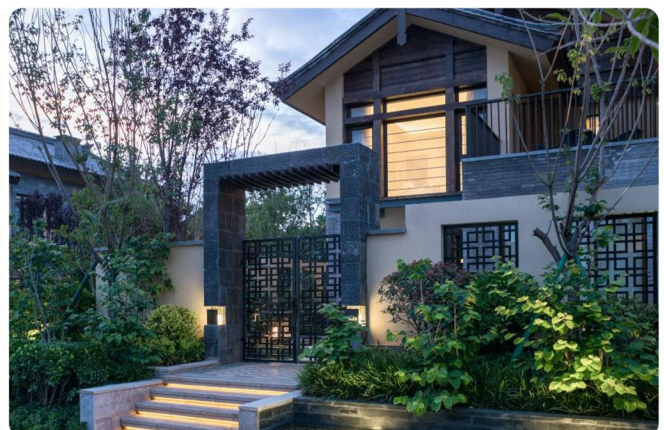
////////// 体验云南风情，创造美好人生记录！ //////////

THOUSANDS OF LIBRARIES TRAVEL TO ENSURE THAT YOU CAN HARVEST YUNNAN'S PERFECT MEMORY!
THOUSANDS OF LIBRARIES TRAVEL TO ENSURE THAT

丽江金林温德姆至尊豪庭

丽江金林温德姆至尊豪庭坐落于丽江中轴线上，束河古镇和大研古城之间，通往玉龙雪山的主干道旁，地理位置优越，交通便利，依山傍水，环境优雅

推荐指数：★★★★★



爵士云南

昆明大理丽江双飞一动极致奢华游

一晚国际品牌五星酒店+三晚携程五钻酒店+大理海景度假酒店

★「行宫式」旅游★

独家呈献「行宫式旅游」

这是一种从未有过的极致旅行，超越平凡之路，专享云南精华。

这是一次奢华级的高端享受，全程各地都有您的私享行宫！

奢华式旅游，绝不止是住宿，更是一整套全方位部署的高端礼遇……

巡游云南，我有奢华！

★【您的五大行宫】★

- ① 您的空中宫殿——云上穿行，双飞一动巡游昆大丽；身心惬意，出游不走回头路！
- ② 您的移动堡垒——严选3年内车龄豪华大巴，专车迎送机场，保障最高安全等级！
- ③ 您的随行御厨——一地一席盛宴，舌尖上的云南，尝遍彝、白、纳西族极品美味！
- ④ 您的国际会所——丽江国际超五星酒店极奢度假，尊享国际化铂金五星服务！
- ⑤ 您的五星居所——雪山下的世外桃源，庭院度假酒店代表最纯粹的身心合一旅行！

★【行宫八大承诺】★

精细服务！明确标准！郑重承诺！

- 一、住宿安排承诺：入住酒店均为精选指定酒店，绝不以次充好，不住备选酒店之外的其他酒店。
- 二、餐饮安排承诺：所用餐厅均为挑选指定餐厅，环境舒适，菜品材料安全、卫生、新鲜。绝不更改用餐地点、降低用餐标准。
- 三、景点游览承诺：严格规定景点游览时间，绝不压缩游览时间，绝不更换景点。
- 四、用车要求承诺：使用交通部门注册登记的合法正规营运旅游车。座位最大保额120万。接团前严格例检，确保车辆安全、整洁。绝不使用无证车辆，确保整车有15%的空座率。
- 五、导游服务承诺：导游持有效上岗资格证上岗，服务态度真诚、热情，严格执行旅游合同，承诺不索要小费。
- 六、司机服务承诺：遴选经验丰富、路况熟悉、性格稳重的优秀司机，行车中仪表整洁，每天清扫车内卫生，绝不出现影响行车安全的不良驾驶行为。
- 七、接机送机承诺：昆明接机送机统一服装，配证接待，昆明机场首次接机使用商务车，随到随走，机场零等待。
- 八、问题反馈承诺：从我社接到反馈来电起，30分钟内给予回复响应。

中国顶级旅游地，贵族式巡游礼遇！
奢动云南，这不仅仅是一场旅行……

日期	行程详情	用餐	住宿
----	------	----	----

DAY1	飞抵彩云之南 (各地✈昆明)	不含餐	昆明
DAY2	石林奇景·美味彝家宴 (昆明✈石林✈大理)	早中晚	大理
DAY3	被大理风花雪月俘虏的一天 (大理✈丽江)	早中晚	大理或丽江
DAY4	雪山豪情 (丽江✈玉龙雪山)	早中晚	丽江

出发地乘机飞往昆明长水机场，专门人员接机，商务车送至酒店，协助办理手续后入住休息。（我们的服务人员会奉上一张云南温馨提示卡，卡片上的信息请您注意查看及留存，您入住后服务人员才会离开。）

温馨提示：

- 1、 此行程为全国散客拼团，请您在报名时，充分了解云南的高原特点，并留下您在云南旅游期间的联系手机号，方便我们能够在您到达昆明长水机场时，第一时间联系上您！
- 2、 第一天行程是自由活动时间，您可以根据到达昆明的时间自行安排活动。刚上高原，建议好好休息，避免做剧烈的运动。
- 3、 从机场到酒店，由我们专业的司机服务人员为您介绍酒店的位置和周边情况（没有导游），当天不安排团体膳食，请自由品尝昆明当地特色小吃。

酒店享用早餐后，登上豪华大巴，造访天下第一奇观——【石林】（120分钟，含电瓶车）：穿行“岩石森林”，品味彝族撒尼人灿烂的民族文化风情。午餐在石林品尝**石林彝家接风宴**。乘车奔赴大理，前往【圣托里尼】这里蓝色浪漫，白色纯净，交织成大理的玩美。这里温柔与风和白云一样恍惚，窝在手心的汉开始闹腾，像被洗涤晒干了的蓝色一样浪漫。这里淡淡的幽蓝隐匿着你的美，深深的一抹微蓝是你的魅。这里迷恋蓝色。色彩柔软，伴随着蓝色调，深入内心静谧处，看久了似乎陷进画的浪漫世界，安静的声音，忘记一切。天空与海洋两者间一个个梦境，尤其浪漫。大理的圣托里尼-犹如风花雪月，梦回萦绕，在这里我们帅气的摄影师将为您拍出属于自己最美的照片（每组家庭5张精修电子照片）。后入住海景度假酒店休息。

温馨提示：

- 1、 当天车程较长，却也景致无敌、意趣无穷，请贵宾配合导游，保持舒畅心情。
- 2、 游览石林时可能比较拥挤，请尽量注意活动安全，保管好自己的随身财物。

早餐后前往风轻云淡的休闲小镇——【双廊古镇】，位于大理古城东侧，青葱的苍山脚下，水色蔚蓝，是大理的必去之地，也是大理的四大名景“下关风，上关花，苍山雪，洱海月”中的一景。在这里可以远眺苍山，集齐了苍山洱海景色的精华。这个千年小渔村独特的美景和当地奇异的人文，使得双廊名扬天下。双廊背负青山、面迎洱海、紧连鸡足、远眺苍山，既有渔田之利、舟楫之便，更拥有“风、花、雪、月”之妙景，享有“苍洱风光在双廊”的美誉。之后乘坐【洱海游船】至有洱海三岛之首的国家4A级景区【南诏风情岛】（游览时间60分钟），它浓缩了数千年的文化底蕴，尽显南诏、大理两朝六百年的皇都风采。

随后乘车至丽江，晚餐在传统纳西院子享用**纳西风味餐**。用过晚餐之后观看价值300元、由中国第一家文化演艺上市公司——宋城演艺倾力打造的《丽江千古情》歌舞秀：演绎纳西创世纪的生命礼赞、泸沽湖女儿国的浪漫情怀、木府辉煌的兴盛和睦、马帮传奇的惊险震撼、玉龙第三国的生命绝唱……体会极度震撼带来的视觉盛宴！之后入住国际五星级度假酒店，享受最豪华的国际级度假生活。

温馨提示：

- 1、 云南气候干燥，请根据自身情况做好水分补充，避免由于气候不适引起内热及高原反应。
- 2、 根据导游安排我社有权决定安排住大理或者丽江。

早餐后游览云南特色手工艺体验展览馆（游览及活动时间约 150 分钟）。之后乘车奔向名动天下的神山——【玉龙雪山】，亲身走进这被誉为“东方瑞士”的“天然冰川博物馆”。这是离赤道最近的雪山群，12 座雪峰中，主峰扇子陡海拔 5596 米，至今仍是一座未被征服的处女峰。玉龙雪山是“三朵神”的化身，是纳西族敬奉的神山。一路游览【甘海子】高原牧场（5-15 分钟），【白水河】（5-15 分钟），乘大索道抵达海拔 4506 米的玉龙雪山【冰川公园】（含大索道及环保车，游览时间 40-90 分钟，温馨提醒：如遇黄金周或旺季玉龙雪山大索道流量限制，我们将为您更改为云杉坪索道，并现退差价），【蓝月谷】（30-40 分钟，含电瓶车）。赠送观赏《印象·丽江》雪山篇（演出时间约 60 分钟），由张艺谋导演、世界上最高的实景演出，这是一个以玉龙雪山为巨幅舞台背景的大型实景演出。想要真正地感受这场撼动心灵、由 500 多名土生土长的高原儿女们带来的精神盛宴，一定要亲自坐在这个环型的剧场里，面对不断变化的玉龙雪山，用眼睛用耳朵用心灵去捕捉去聆听去感受。

晚餐品**纳西特色火塘鸡**。晚上如果您还有体力和心情，可以自由漫步在丽江古城或束河古镇，感受高原上的“杨柳依依，小桥流水人家”别样的“姑苏小城”。您拥有充裕的时间去自由活动，让您随性挥洒散漫时光，让身心沉醉在这传说中的丽江柔软时光，艳遇也无妨！

温情提示：

- 1、玉龙雪山海拔较高，山上较冷，建议有心脏病、高血压及高原反应较重的旅客不要上山。由于条件受限，雪山上的饮食并不可口，如对饮食要求较高的旅客，可自备干粮。如在旅游旺季，玉龙雪山索道游客集中，可能会出现排队现象，请大家耐心等待！
- 2、如遇雪山《印象丽江》停演、时间赶不上，此为赠送项目费用不退。

特别赠送：雪山氧气瓶、防寒服。

大研迷情 (丽江 ⇄ 昆明)

早中 X

昆明

DAY5

早餐后游览茶马互市交流地【束河古镇】，束河古镇是茶马古道的源头，当年无数个马帮在这里充实给养、收买货物。他们即将走上的是一条联系滇川藏，几百年来纳西族、藏族、汉族共同依赖的生存之道，自由活动。游览【黑龙潭、丽江古城大研古镇】（由于是开放式景点，导游集中讲解 30 分钟之后客人自行游览），这是茶马古道的源头，当年无数个马帮在这里充实给养、收买货物。他们即将走上的是一条联系滇川藏，几百年来纳西族、藏族、汉族共同依赖的生存之道。整个古城依水而建，家家门前都有清亮的溪水流过，悠然而自得，美不胜收。中餐后，根据动车时间丽江或者大理乘坐动车返回昆明，安然入住酒店休息。

温情提示：

- 1、古城人流量大，请大家自行游览时注意人身和财物安全，避免发生安全事故。
- 2、今天离开丽江，请贵宾在逛古城的时候积极配合导游工作，遵守导游的时间安排，以免误机造成不必要的损失和麻烦。

暂别云尚行宫 (昆明 ✈ 各地)

早

无

DAY6

早餐后，参观游览【游客集散中心】（时间允许的情况下安排游览，如早航班则无法游览）。根据您的返程的航班时间安排车送至昆明长水机场，安排专人辅助办理乘机手续，乘机返温馨家园。结束愉快的云南之旅！

温情提示：

- 1、酒店 12:00 前退房(超出时间退房将按照酒店规定收取房费)，如果您是较晚航班，请安排好您今天的时间，感谢您的配合！如果您是搭乘早班机，有可能会遇到酒店早餐未到开餐时间，敬请谅解！
- 2、针对我们的精心服务和不足，请留下您的宝贵意见，希望有机会再次为您服务，谢谢！

注：行程、景点游览顺序、出发时间仅供参考，具体视天气及游客实际游览情况而定。

接待项目	「爵士云南」服务标准
旅游交通	武汉起始飞机往返，专人接送机。昆明机场第一天接机商务车，机场0等待。昆大丽旅游途中全程选用3星级以上、3年以内具有合法资质的旅游车辆，且保证车辆至少保留15%以上的空座率。（因为此团为全国散拼团，全国到达航班较多，在昆明段的接送，为我社单独安排车子接送，无导游。）
住宿标准	<p>一晚国际品牌五星酒店+三晚携程五钻酒店+大理海景度假酒店</p> <p>昆明：惠玥温德姆、海伟国际、星耀酒店、花之城豪生国际酒店、昆明阳光酒店、世纪金源大酒店或同级</p> <p>大理：苍海觅踪、庞业雅阁、大理公馆或同级</p> <p>丽江：金林温德姆至尊豪庭度假酒店、铂尔曼度假酒店、丽江国际、财祖度假酒店或同级</p>
景点门票	如行程所示已含所列景点首道大门票。
用餐标准	5早7正，正餐40元/人/餐，特色餐50元/人/餐，10人一桌，十菜一汤（根据用餐人数适当调整）。
旅游保险	旅行社投保云南旅游安全组合保险。
特别说明	<ol style="list-style-type: none"> 1、 全程不提供自然单房差，自然单房差由客人自理；不含旅游意外险（建议游客自行购买）、航空保险、出发地机场接送费、各类自愿消费等。 2、 组团社、客人需提供参团客人准确无误的名单及身份证件号码，身份证件不得过期，如由此造成的损失由客人及组团社自行承担。游客出发时必须携带本人有效身份证件，如因个人及证件原因造成无法办理入住酒店手续或交通手续等造成的损失，由游客自行承担。 3、 12岁以内儿童报价只含机票、正餐半餐费（不含早餐）、车位费，不含门票（包括赠送景点）、不占床位，如产生费用需客人自理。（温馨提示：不占床位的游客在酒店使用早餐需另行付费，请直接向餐厅购买。） 4、 自由活动期间考虑到财产及人身安全等问题，晚上尽量减少外出，如果一定要外出，请携带好酒店名片，且22：00之前务必返回酒店，自由活动期间发生任何问题与旅行社无关，游客务必注意人身及财产安全。 5、 云南地处高原，旅途辛苦，且行程中医疗条件有限，旅游者在签订合同、接受旅游服务时，应确定自己的身体健康状况适合参加本次旅游活动，同时向旅游经营者如实告知个人健康信息（特别是老年游客和患有心、脑疾病的客人），您在旅行社签订旅游合同即视同为您已经确定自己适合参加本次旅游活动；18岁以下未成年人群以及65岁以上老年人群须由家人陪同方可参团。旅游者须遵守旅游活动中的安全警示规定，建议游客购买人身意外伤害保险。请自备高原旅游必需品。 6、 游客已经明确知道我社是通过集中采购、降低成本的办法采购景区（点），即景区（点）与旅行社有协议价格，故游览过程中如因旅行社不可控因素（如天气、交通、地震、战争、征用、关闭等）造成无法游览行程安排中所涉及的景区（点），或游客提供特殊证件产生优惠的，我社将按照与景区的协议价退还游客。 7、 游客在旅游活动中发生矛盾或纠纷时，请不要损害当地居民的合法权益，不要干扰他人的旅游活动，不要损害旅游经营者和旅游从业人员的合法权益，爱护旅游资源，保护生态环境，遵守旅游文明行为规范，尊重导游并听从导游的安排。云南属少数民族地区，请尊重当地的风俗习惯、文化传统和宗教信仰。 8、 旅游途中请听从导游统一安排，妥善管理好自己的行李物品，以免发生丢失。游客在旅途中如有任何的意见或建议，请及时与导游或者公司质量监督人员联系，以便我们更好地为您服务。（质量监督电话：15887859539） 9、 请游客认真、如实填写旅游意见反馈表，作为处理意见和问题的主要参考依据。 10、 由于航班政策及市场销售原因，同一天不同航班或者同一航班都有可能出现价格差异，以合同上的价格为准，敬请游客谅解。 11、 如当天出团人数低于12人，行程用车及导游会有所调整，敬请理解！

