

触双城繁华 · 享静怡质感



维佳佰港大酒店

VeGuard BaiGang Hotel

酒店位于洪山区南丁字桥南路529号，是南湖地区：体量最大、配套最全、品质最佳、服务最优的酒店。



维佳佰港大酒店以出色的经营管理和良好的社会形象，得到了客户和省级政府的认同，酒店于2018-2019年度荣获湖北省财政厅颁发的“湖北省省级党政机关会议定点场所”。

酒店外观

Hotel exterior

酒店坐拥26000m²的高层塔楼，壮观不失优雅，奢华不落俗调，至臻至美的大堂风格与艺术气息相交辉映，循四星级高端酒店建设标准精雕细琢，彰显南湖之“最”触发品质与感性的高调共鸣。



地理位置

Geographical situation

酒店环境优美，交通便利，毗邻南湖片区最大商业综合——维佳佰港城、维佳体验城。



维佳佰港城



维佳体验城

地理位置

Geographical situation

维佳佰港大酒店距离武昌火车站仅6.4公里；距离汉口火车站19.64公里；距离武汉火车站19.43公里；天河机场驾车到酒店约53分钟。

武昌火车站



汉口火车站



武汉高铁站



武汉天河机场

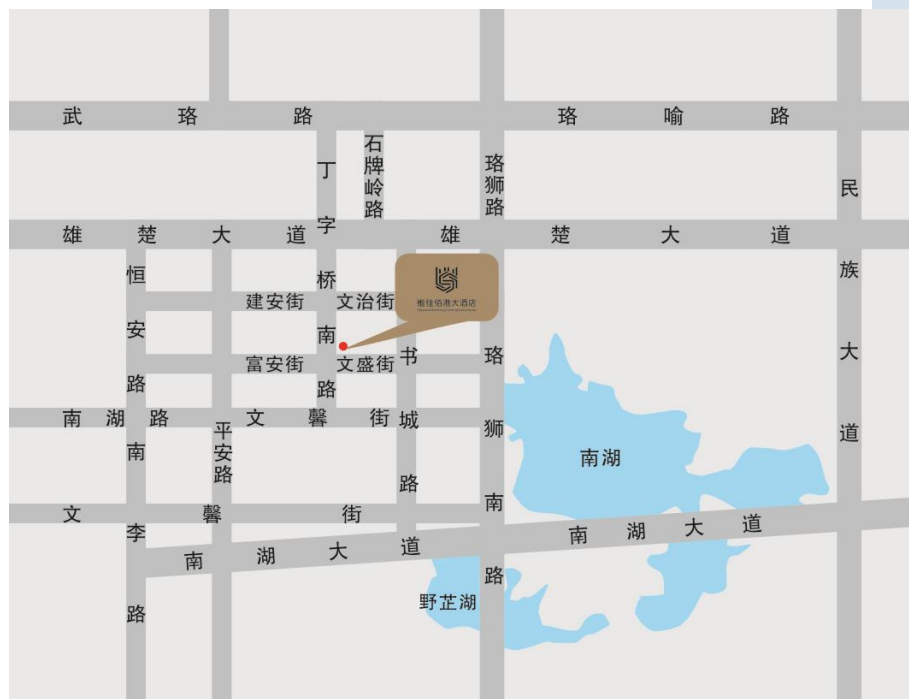


地理位置

Geographic location

便捷的出行路线，让您的出行更省心！

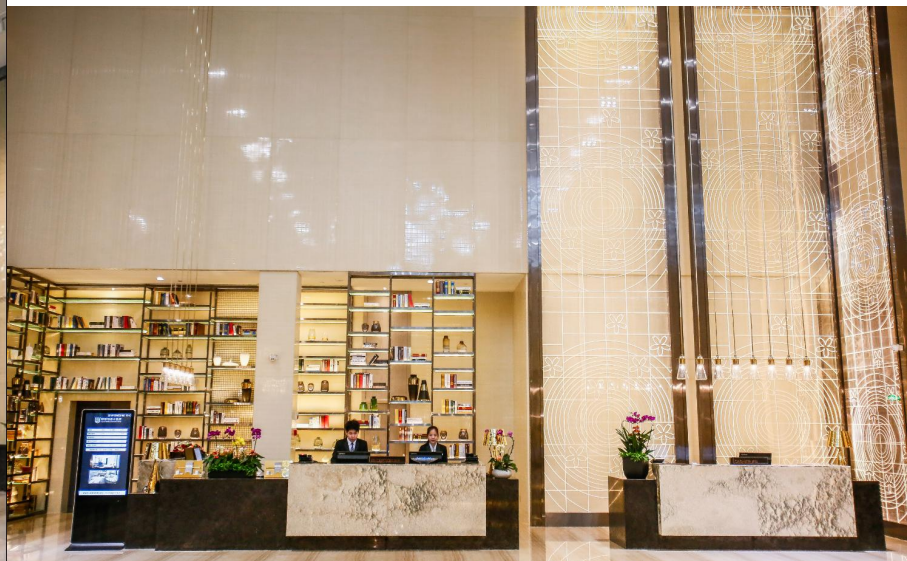
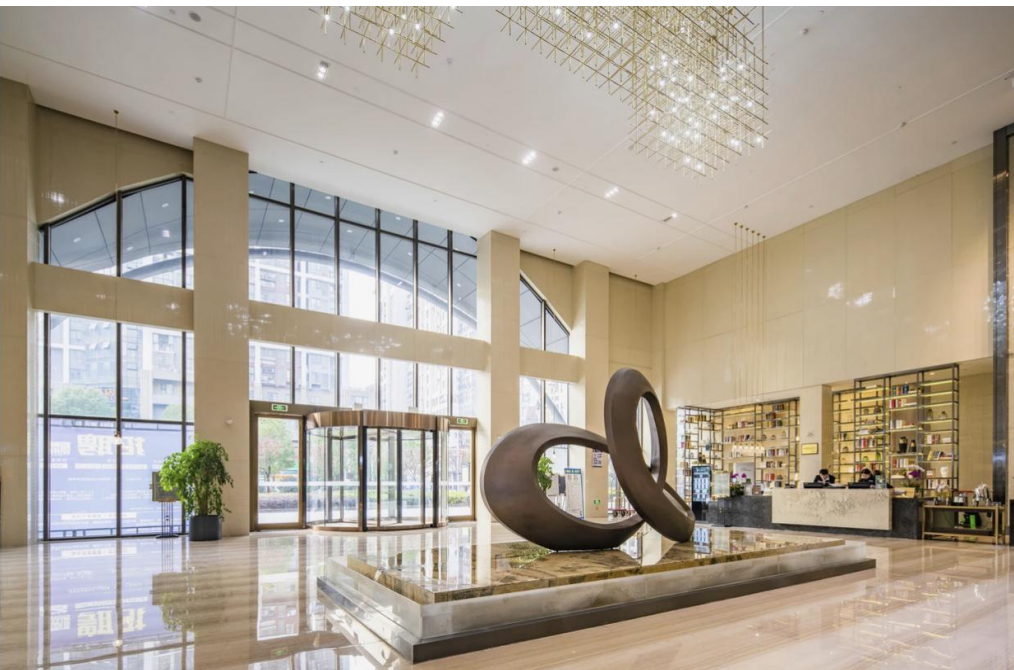
起点	目的地	里程	车程
酒店	武昌火车站	6公里	13分钟
	辛亥革命博物馆	6公里	19分钟
	汉街	8公里	24分钟
	湖北省博物馆	10公里	25分钟
	东湖梨园	12公里	26分钟
	光谷广场	12公里	23分钟
	东湖海洋世界	13公里	36分钟
	武汉植物园	15公里	30分钟
	马鞍山森林公园	16公里	25分钟
	国际博览中心	17公里	22分钟
	武汉火车站	19公里	29分钟
	武汉动物园	19公里	23分钟
	东湖磨山景区	20公里	31分钟
	武汉博物馆	27公里	34分钟
	汉口火车站	27公里	38分钟
	东湖落雁景区	32公里	37分钟
	园艺博览园	33公里	51分钟



酒店大堂

hotel lobby

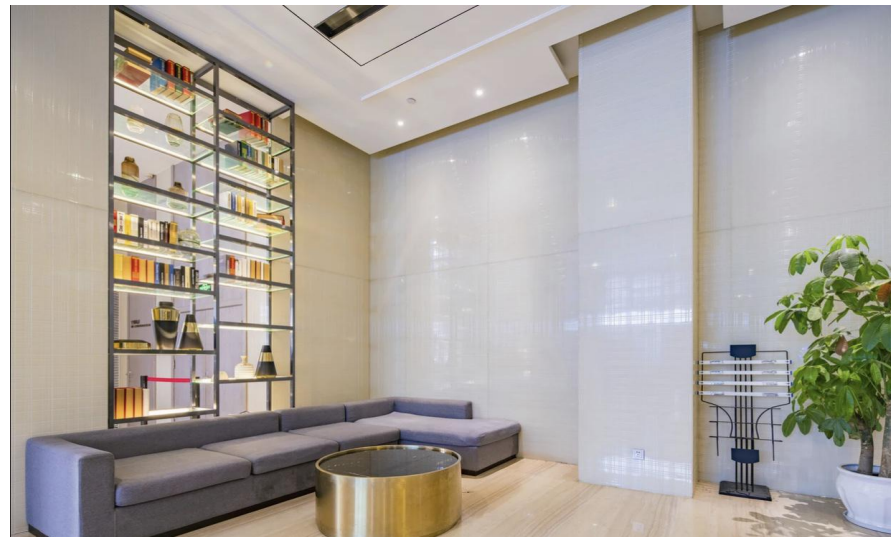
酒店大厅的设计风格延续建筑主体完整的造型语言及豪华风格，结合现代感的手法，而设计主题定位于高档的会议型酒店，同时能满足度假式酒店的各种功能与配套设施。



酒店大堂

hotel lobby

幽雅的环境和舒适的座椅，宽敞且精致的大堂是为客人提供悠然打发午后的好时光，也是休闲小憩的绝佳场所。



酒店客房

Hotel rooms

酒店座拥26000方高层体量，拥有各式客房256间。

◆ 阳光房——楼层分布8-22F

1. 阳光房/22m²/31间

◆ 高级房——楼层分布8-15F

1. 高级双床房/28m²/87间

2. 高级大床房/28m²/25间

3. 高级套房/42m²/8间

◆ 豪华房——楼层分布16-22F

1. 豪华双床房/28m²/63间

2. 豪华大床房/28m²/21间

3. 豪华套房/42m²/21间



豪华套房



酒店客房

Hotel rooms

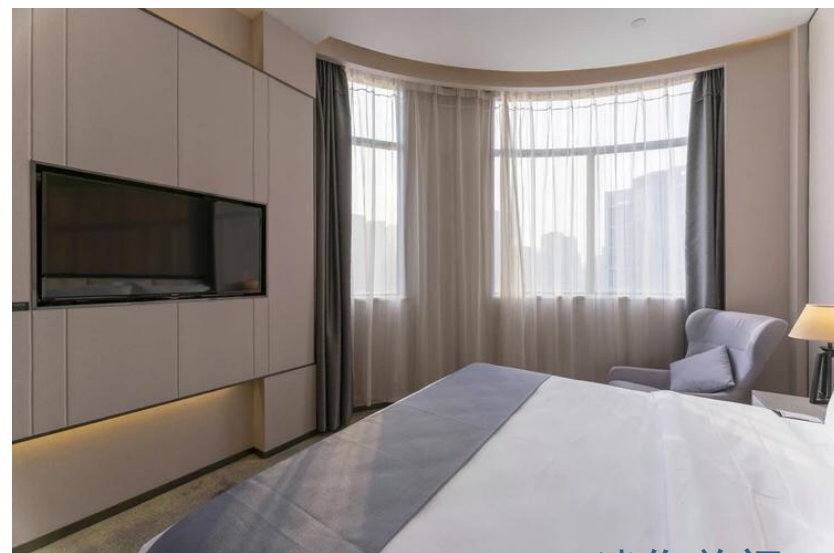
酒店以让客户“睡个好觉”为关切点，从3秒快速24小时热水供应、慕思床垫及舒适亲肤床品、完美的遮光隔音效果、品质出众的用品等一应细节打造人性舒适睡眠体验。



豪华双床房



豪华大床房



迷你单间



客房设施

Guest room facilities

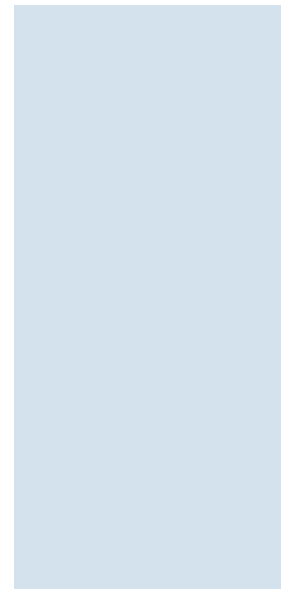
客房设施：

1. 迷你吧服务；
2. VIP免费矿泉水；
3. VIP免费茶饮咖啡；
4. 光速无线网络；
5. 高品质全面床上用品；
6. 高品质一次性洗漱用品；
7. 高品质全面五巾和浴袍。

醉江月餐厅 营业时间：07:00-21:30

Drunk river moon

醉江月是武汉餐饮酒店中的知名品牌, 百姓美食'的经营理念, 以建百年老店为目标, 以环境留人、菜肴留客、价格留心、服务留情为经营方针。挖掘荆楚饮食文化的精深内涵, 开拓创新, 借鉴引进粤、川、扬菜之精华, 与传统鄂菜进行有机结合, 开发出众多颇具醉江月特色的'新武汉菜'。



醉江月餐厅 营业时间：07:00-21:30

Drunk river moon

餐厅分布于酒店1-2楼，营业面积2800m²，可同时容纳500人就餐，其中全日制餐厅一个，二十余间包房雅间、4个大小主题不同的宴会厅。用餐形式接受盒饭、自助餐、宴席、围桌等各种形式。



会议首选

酒店配备大小不同的多功能会议室4个，可接纳30-600人的会议、培训；更可分割为一个或两个独立的宴会厅，提供更多选择，多件多功能会议室能适应各种活动对场地的不同要求，创意而时尚的优雅设计，配备先进的视听控制系统、高速无线网络、灵活的布局和齐全的设备满足您不同的需求。



长江厅



东湖厅



沙湖厅



南湖厅

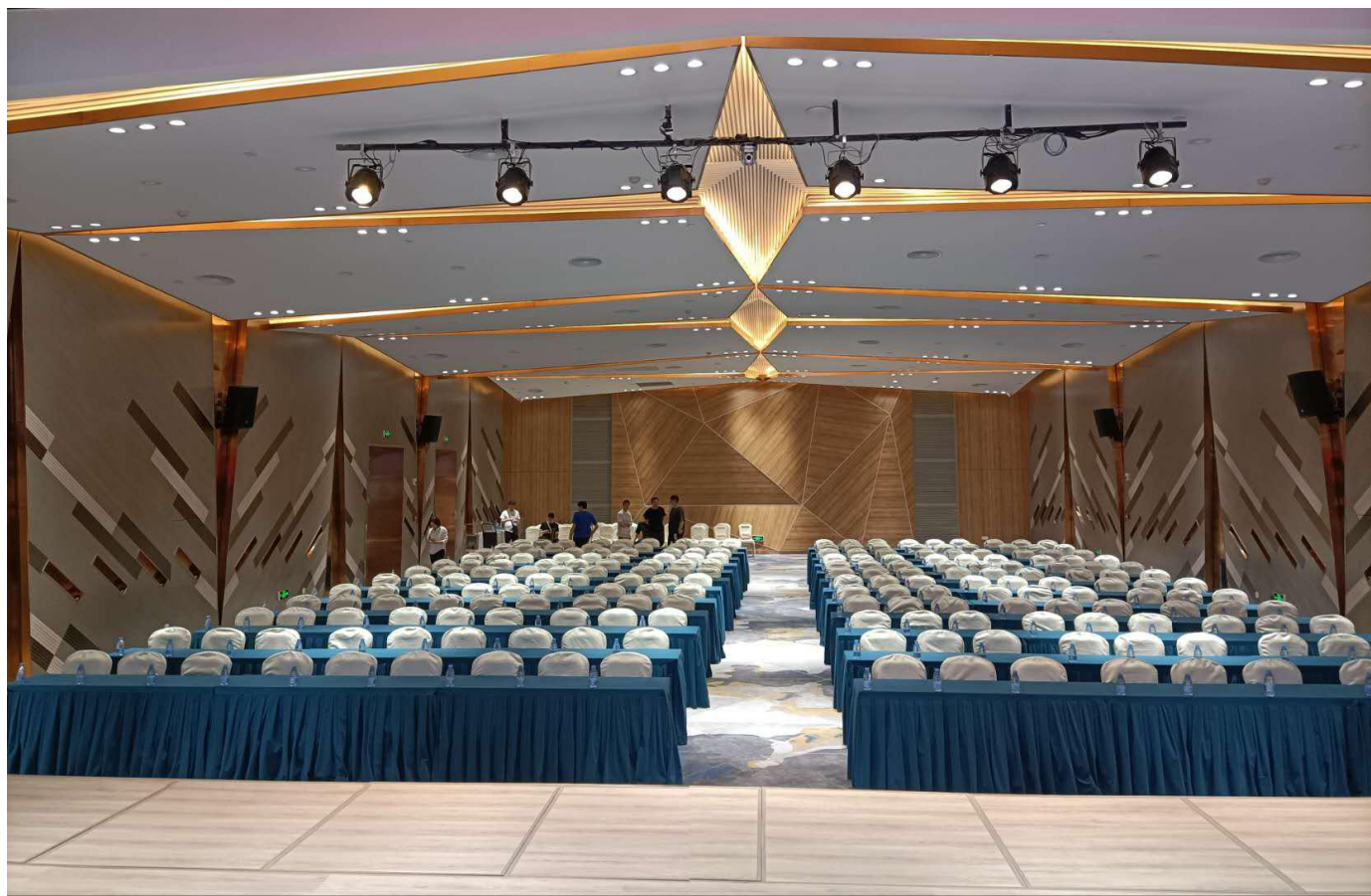
长江厅

长*宽*高：32*17*5.5（米）无柱

Yangtze River Hall

长江发源于“世界屋脊”——青藏高原的唐古拉山脉各拉丹冬峰西南侧。全长6300余公里，在世界大河中长度仅次于非洲的尼罗河和南美洲的亚马逊河，居世界第三位。

酒店新建多功能大型会展厅，可容纳500-600人议会，配备舞台和专用多媒体控制室，先进的视像会议设施及高速网络接入服务。



东湖厅

长*宽*高：30*8*3.2（米）无柱

East Lake Hall

东湖因位于湖北省武汉市武昌东部，故此得名，现为中国水域面积最为广阔的城中湖之一，水域面积达33平方公里，是中国第二大的城中湖（中国最大城中湖为汤逊湖，同在武汉）。



南湖厅 长*宽*高：20*8*3.3（米）无柱

South Lake Hall

位于武昌东南部，是武汉市仅次于东湖和汤逊湖的第三大城中湖，北临东湖、沙湖，南临汤逊湖、黄家湖，水域面积763.96公顷。



沙湖厅

长*宽*高：15*8*3.3（米）无柱

Shahu Hall

据史料显示，明洪武年间，沙湖面积有将近万亩的规模。在100多年前，东湖属沙湖水系。任桐在《沙湖志》中将沙湖与东湖并称为大小沙湖。东湖、沙湖及白洋湖原本相通，并与长江相连，清末修筑武昌至青山的大堤以后，三者才分离。



THANK YOU



维佳佰港大酒店
Veguard BaiGang International Hotel



维佳集团
WEIGA GROUP

维佳佰港大酒店
Veguard BaiGang Hotel