

»»»»»» 遇见我们 爱上湖南 ««««««««««««



特别安排：省博无线耳麦讲解服务

# 你好 长沙

精品二日游

你好

静下来，安静聆听文物的故事。



**【赠】火宫殿20元小吃券、主席像章、红领巾、矿泉水**

**独家特色** 独家安排四百年老店 —— 长沙坡子街火宫殿总店

**精华景点** 探索世界第八大奇迹 —— 省博马王堆汉墓陈列

**红色记忆** 走进全国唯一双5A伟人故里 —— 韶山、花明楼

**红色文化专题讲解** 到南岸私塾一起追根溯源，励志前行

安排韶山故居  
VIP专用通道

湖南博物院 | 橘子洲 | 火宫殿 | 天心阁 | 岳麓山 | 滴水洞  
刘少奇故里 | 毛泽东同志故居 | 南岸私塾 | 毛泽东广场

大好景点一个都不能少

# 湖南如此多娇

锦绣潇湘 伟人故里

遇见我们  
爱上湖南

## 【Hello长沙】

### 古韵长沙 红色韶山 美食天地火车三日游

#### ◎ 不一样的旅程 a different journey

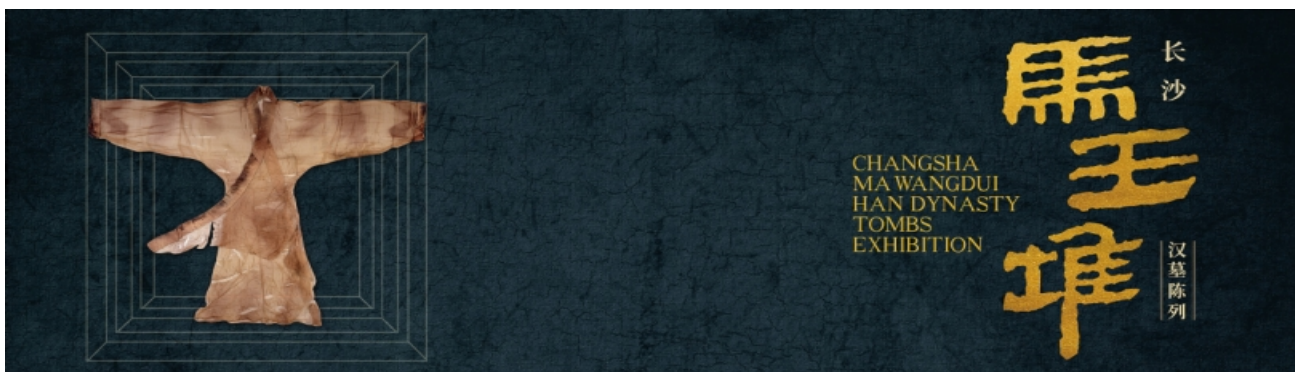
**【独家特色】** 独家安排四百年老店一坡子街**火宫殿总店**，300多种特色小吃自由选择，饕餮美食让您流连忘返（**推荐：臭豆腐、龙脂猪血、肉丝徽子、荷兰粉、姊妹团子。**。。。）

**【精华景点】** 不走寻常路，安排世界第八大奇迹—**马王堆汉墓陈列**（湖南博物院），**特别赠送**无线耳麦讲解服务，静下来，安静聆听文物的故事；天心阁、岳麓山、橘子洲头大牌景点一个都不能少

**【红色记忆】** 走进全国唯一的双5A伟人故里景区韶山、花明楼，追忆红色记忆，缅怀共和国缔造者毛泽东、刘少奇；南岸私塾**【红色文化专题讲解】**：聆听伟人成长故事，汲取奋进力量，追根溯源，励志前行

**【服务升级】** 特别安排：**故居VIP专用通道，湖南博物院预约服务**，超高网络好评，热销10年好产品

**【暖心专属】** 致敬伟人仪式：**佩戴主席像章，红领巾；火宫殿小吃券**，湖南特色小食，品牌矿泉水



#### 简要行程：

天数	行程安排	早餐	午餐	晚餐	住宿
1	抵达长沙-入住酒店（自由活动）	自理	自理	自理	长沙
2	天心阁-湖南博物院-火宫殿-特产超市-岳麓山 爱晚亭-橘子洲头	酒店含早	√	自理	长沙

# 湖南如此多娇

锦绣潇湘 伟人故里

遇见我们  
爱上湖南

3	长沙-刘少奇故里-毛泽东广场-南岸私塾旧址-毛泽东同志故居-滴水洞-返程	酒店含早	√	自理	
---	--------------------------------------	------	---	----	--

## 详细行程:

### 第一天: 武昌--长沙

用餐: 无 住: 长沙

在武昌火车站,乘坐火车硬座前往长沙市(参考车次K137次;09:56—13:16/K1803车次09:30—14:00;仅供参考,具体车次以实际出票为准!),抵达接站送至酒店,并协助您办理相关手续,入住酒店休息。时间充足还可以乘坐斥资3000多万打造的【湘江豪华游轮】,欣赏湖南母亲河湘江两岸的迷人夜色。东岸是现代时尚之都繁华夜景,正在讲述前进中的长沙速度。西岸是巍巍岳麓山,向你诉说着历史中的厚重长沙。“山、水、洲、城”的独特城市景观尽收眼底,着实不虚此行。或自行前往长沙坡子街、黄兴步行街、太平街,品尝长沙各种特色小吃。

温馨提示:散拼团有一定的特殊性,由于客人交通方式不同,如遇航班、火车晚点,短时间的等待属于正常情况。

### 第二天: 天心阁 -湖南博物院-火宫殿-特产超市-爱晚亭-橘子洲头 用餐: 早中餐 住: 长沙

07:30-08:00 指定地点集合出发,开启快乐长沙一日游(导游提前一天20:30前与您联系,请保持手机和通讯畅通,周末、节假日、旅游旺季时间会延后,敬请理解)。

08:00-08:40 游览【天心阁】(游览约40分钟)天心阁始建于明末,乾隆十一年(1746)抚军杨锡被主持兴建,阁名引《尚书》“咸有一德,克享天心”之意得名,是长沙仅存的古城标志,被古人视为呈吉祥之兆的风水宝地。天心阁下的古城墙始建于西汉高祖五年(公元前202年),为长沙王吴芮所筑,距今有2200多年的历史。

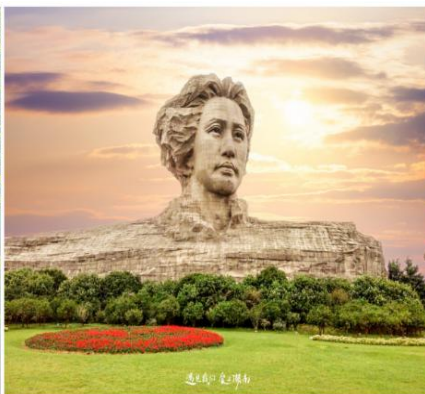
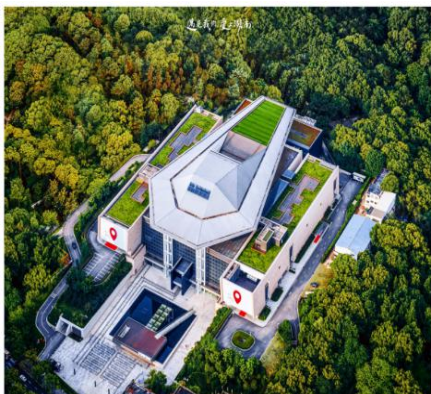
08:40-10:40 参观【湖南博物院】-长沙马王堆汉墓陈列(特别赠送无线耳麦服务,参观约100分钟,逢周一闭馆,改为游览【长沙简牍博物馆】),马王堆汉墓是世界第八大奇迹,世界十大古墓稀世珍宝,为西汉初期长沙国丞相利苍及其家属的墓葬。1972-1974年,考古工作者在这里先后发掘了3座西汉时期墓葬。墓葬内的随葬品十分丰富,共出土丝织品、帛书、帛画、漆器、陶器、竹筒、印章、封泥、竹木器、农畜产品、中草药等遗物3000余件(特别说明:请提前七天提供游客名单,如湖南博物院基础陈列没有余票,则改为参观【中共湘区委员会旧址】)。

【温馨提示】中班游客请于11:00前抵达长沙,行程从此处开始。

# 湖南如此多娇

锦绣潇湘 伟人故里

遇见我们  
爱上湖南



- 10:40-11:30 前往国家级农业产业化重点龙头企业，全国连锁品牌【[绿滋肴特产超市](#)】（约 40 分钟），了解“鱼米之乡”湖南的特色美食、民俗小吃和传统工艺，给亲朋好友送去湖南的问候。
- 11:30-12:00 参观【[火宫殿火神庙](#)】（游览约 30 分钟）火宫殿前身为祭祀火神的庙宇，建于明万历年 5 年（公元 1577 年前），有着 440 多年的历史。现成为湖南宗教文化，民俗文化，餐饮文化于一体的，具有代表性的大众化文化场所。其中“长沙火宫殿火神庙会”在 2006 年被列入国家级非物质文化遗产，每逢春节、五一、国庆等节假日，都将举办火宫殿庙会祭祀火神，以继承、弘扬火庙文化，祈求平安多福。
- 12:00-13:00 百年老店【[火宫殿](#)】（约 60 分钟）品尝湖湘特色小吃，感受八大菜系之一湘菜的博大精深（如含餐则发送火宫殿 20 元小吃券+赠送全店通用 9 折券，自由选座，推荐品尝小吃：[臭豆腐](#)、[龙脂猪血](#)、[肉丝撒子](#)、[荷兰粉](#)。。。）。
- 13:30-15:00 游览【[岳麓山/爱晚亭](#)】（游览约 80 分钟）南岳衡山 72 峰之尾峰岳麓山，古迹林立别有风情；中国四大名亭之一的爱晚亭，因著名诗句“停车坐爱枫林晚，霜叶红于二月花”而得名，躲藏于清风峡内，清风徐来泉水声。1913 年至 1923 年，青年毛泽东曾多次携挚友蔡和森等人攀上岳麓山，在爱晚亭纵谈时局，探求真理。
- 15:30-17:30 游览【[橘子洲头](#)】（游览约 120 分钟）游览位于湘江江心、亚洲最大城市内陆洲、青少年毛泽东在湘江游泳时的休息地、也是《沁园春·长沙》中提及到的橘子洲头，在指点江山石前激扬文字，感受一代伟人豪迈情怀。
- 17:30-18:00 游览后乘车返回，结束愉快行程。（行程中所标注时间仅为参考，受气候，路况，节假日，景区排队与管控等不可抗力因素会发生变化和调整，敬请理解）

# 湖南如此多娇

锦绣潇湘 伟人故里

遇见我们  
爱上湖南



## 【夜长沙】越夜越美丽：推荐指数：★★★★★

### ①乘坐“橘洲之星”湘江豪华游轮一夜游长沙

价格：148元/人，时间：20:00-21:20

乘坐斥资3000多万打造的湘江豪华游轮，欣赏湖南母亲河湘江两岸的迷人夜色。东岸是现代时尚之都繁华夜景，正在讲述前进中的长沙速度。西岸是巍巍岳麓山，向你诉说着历史中的厚重长沙。“山、水、洲、城”的独特城市景观尽收眼底，让您不虚此行。

### ②体验长沙久负盛名的歌厅文化—【琴岛演艺中心】

价格：一等座280，二等座180，三等座100，时间：21:08-24:00

歌厅文化是将长沙的娱乐盛名远扬的头号功臣，也是长沙文化产业的一块“金字招牌”，成为我国歌厅娱乐业之牛耳，融合本土文化精髓，坚持雅俗共赏的平民化节目路线，让长沙的歌厅经久不衰。在这里，既有捧腹大笑的本土笑星节目，湖湘文化内涵的民俗表演，也有百老汇、红磨坊等国际舞台形式，杂技、魔术、小品、湖湘文化为一体的高雅艺术，给您一个难忘的长沙之夜。

### ③长沙最繁华商区自由逛街

商业综合体、购物广场推荐：【IFS国金中心】、【王府井百货】、【春天百货】、【新世界百货】、【海信广场】、【悦方IDMALL】、【乐和城】、【平和堂】、【步步高星城天地】、【德思勤城市广场】

美食地标推荐：坡子街、太平街、都正街、潮宗街、超级文和友、冬瓜山、南门口、渔人码头、杨帆夜市等有各类特色小吃让您流连忘返，记得来一杯长沙本土网红奶茶-茶颜悦色哦，这是在长沙才有的幸福味道

酒吧推荐：【MUSE(苏格缪斯)】、【SPACE PLUS】、【PLAY HOUSE】、【MONKEY MUSEUM】、【玛格丽特】、【PANDA CLUB】、【十二兽】、【SUPRE MONKEY】、【可可清吧】

## 第三天：刘少奇故里-毛泽东广场-南岸私塾旧址-毛泽东同志故居-滴水洞 用餐：早中餐

07:30-08:00 指定地点集合出发，开启快乐韶山一日游。

08:00-09:30 乘车前往刘少奇故里宁乡市【花明楼镇】(车程约90分钟)，下车步行游览景区。

09:30-11:00 游览【刘少奇同志故居/刘少奇铜像广场/刘少奇同志纪念馆】(约90分钟) 刘少奇故居坐东朝西，是一座土结构的四合院农舍。1898年11月24日刘少奇同志诞生于此。

11:00-11:30 乘车前往开国领袖毛泽东主席的故乡、革命纪念圣地【韶山】(车程约30分钟)。

11:30-12:30 中餐前往指定餐厅品尝特色毛家菜，体验韶山乡情乡味。

# 湖南如此多娇

锦绣潇湘 伟人故里

遇见我们  
爱上湖南



- 12:30-13:30 游览【**毛泽东广场**】(游览约 40 分钟)，**集体佩戴主席像章、系上红领巾**，在毛主席铜像前举行庄严肃穆的瞻仰仪式，表达对伟人的深切缅怀和敬仰之情。也可集体向毛主席铜像敬献花篮，向伟大的共和国缔造者致敬（自主自愿表达，费用自理）
- 13:30-14:00 参观【**南岸私塾旧址**】**红色文化专题讲解**：【理想崇高，舍家为国】。南岸私塾是一座牌楼式青砖建筑，1902 年毛泽东在此启蒙，这是一代伟人最初学习和生活的地方，是毛泽东的生命之源，思想之源，道路实践之源，让我们一起追溯根源，砥砺前行。
- 14:00-15:00 参观【**毛泽东同志故居**】（**特别安排故居VIP专用通道**，自由参观约 40 分钟，导游不能进入讲解）。1893 年 12 月 26 日毛泽东同志诞生于此，在这里生活了 17 年。1910 年秋，毛泽东胸怀救国救民大志外出求学。
- 15:00-16:30 游览【**滴水洞**】(约 80 分钟)，游览毛主席 1966 年最后一次回韶山的居住地，被誉为“神秘西方山洞”的滴水洞，在这里毛主席度过了人生中思绪最复杂的 11 天。
- 16:30-18:00 游览后乘车统一返回长沙，结束愉快行程。（行程中所标注时间仅为参考，受气候，路况，节假日，景区排队与管控等不可抗力因素会发生变化和调整，敬请理解）乘火车硬座（参考车次：Z264 长沙 19:12—武昌 22:38、Z6 长沙 19:39—武昌 23:00 如若提前返回长沙，可根据铁路局实际余票情况进行改签更早的车次）返武昌。结束愉快的湖南之旅！



## ◎ 旅行费用包含 travel expenses including

1. 往返交通：全程使用空调旅游车，根据人数安排用车大小，确保每人 1 个正座。交管局规定，为了您和他人的交通安全，车上所有人员都需占座（包括手抱婴儿），禁止超载。如有超载行为，需承担法律责任，司机有权拒绝开车。小童请在报名时交纳座位费。司机工作时间以每日所含景点开始至全部

# 湖南如此多娇

锦绣潇湘 伟人故里

遇见我们  
爱上湖南

游览结束为准，为保证团队出行安全，请勿要求司机超时工作。如特殊情况需司机加班，须征得司机同意并支付相应增加车费。武昌-长沙往返火车硬座。

2. 景区门票 所列景区首道大门票，景区内小交通不含（环保车/索道/电瓶车等）。湖南博物院周一闭馆，改为游览长沙简牍博物馆。如遇其他景区/景点闭馆无法参观，亦不添加其他景点，也不做任何赔付。无线耳麦为赠送项目，如遇无线耳麦设备检修无法使用，无费用可退，也不做任何赔付。

产生优惠门票现退：

天心阁：半票退 0 元/人，免票退 20 元/人

韶山首道门票：半票退 10 元/人，免票退 20 元/人；滴水洞：半票退 10 元/人，免票退 30 元/人

3. 用餐标准 全程含 2 早 2 正餐，餐标 20 元/人。长沙中餐为火宫殿 20 元小吃券+赠送全店通用 9 折券，自由选座点餐，推荐品尝小吃：臭豆腐、龙脂猪血、肉丝馓子、荷兰粉。。。；韶山中餐为团队围桌餐，10 人一桌，9 菜 1 汤，不满 10 人一桌，菜数递减。如：9 人一桌 8 菜 1 汤，8 人一桌 7 菜 1 汤。中餐为旅行社指定合法经营、资质齐全的餐厅提供，不含餐游客自行选择餐厅，我公司不承担任何与之相关的责任。
4. 住宿标准 含行程 2 晚指定酒店住宿，不提供自然单间，如遇单男单女请补单房差（高级型单房差 120 元/人/晚，豪华型单房差 280 元/人/晚）。为支持环保事业，政府下文规定，酒店不免费提供一次性洗漱用品，请客人自备。办理入住手续时，每间房都需交纳押金，退房时查房无损将全额退回。行程中标注酒店为参考，在不降低住宿标准的情况下，我社可根据行程游览的实际情况调整具体住宿酒店。

## 长沙入住酒店参考

高级型	维也纳酒店火车站店、和平里饭店、宜尚大酒店（火车站）、怡程大酒店（火车站） 安辰大酒店、楠庭大酒店、如家素柏·云酒店(长沙火车站店)、宇成朝阳大酒店、橙果酒店、翔云山水酒店
豪华型	中国城戴斯酒店、华晨豪生大酒店、神农大酒店、潇湘华天大酒店、融程花园大酒店、 小天鹅戴斯酒店、华美达酒店

5. 导游服务：国家初级导游员服务。导游员已通过国家文化和旅游部导游资格证考试并颁发导游证，受文旅部和旅游行业官方认可。每位导游都会尽全力为您提供优质服务，如您在旅途中有任何意见和建议，请及时提出，我们将努力改正并取得进步。也请您给予导游充分的理解与支持，这对我们是莫大的鼓励和荣幸。**温馨提示：为了给您提供更加专业的服务，我们将会安排专线导游为您景区讲解，行程中会出现不同导游的情况，敬请理解，感谢配合！**
6. 责任保险：我社已含旅行社责任险，意外险由组团社或游客自愿另行购买，如出现意外由保险公司根据保险合同条款进行赔付（建议组团社一定要含意外险，参加此行程，即默认组团社已替客人买好意外险）。
7. 购物安排：**湖南特产超市**。每个景区都设有购物区，为景区基础商业配套，非旅行社指定购物店。请您仔细辨认，谨慎选择，理性消费。若发生消费者权益受侵犯，我公司将协助配合您处理相关事宜，但不承担任何相关责任。
8. 儿童标准：身高 1.3 米以下的儿童含旅游车车位费、2 个正餐、导游服务费、综服费，其余自理。

## ◎ 旅行费用不含 travel expenses are not including

1. 景区交通：因个人选择不一，景区内的交通可根据您个人需求自由选择乘坐。  
①天马停车场至爱晚亭环保车 20 元/人/单程、30 元/人/往返；

# 湖南如此多娇

锦绣潇湘 伟人故里

遇见我们  
爱上湖南

- ②橘子洲电瓶车 40 元/人/往返;
- ③花明楼电瓶车 15 元/人/往返 (若运行);
- ④滴水洞电瓶车 20 元/人往返。

2. 其他费用: 游客的个人消费及《费用包含》条款外的费用本行程不含。

## ◎ 特别说明 special description

1. 为保护韶山风景区生态环境, 解决景区交通拥堵问题, 韶山市政府启动了景区交通换乘系统。凡进入韶山景区参观的游客都须购买**环保车票 20 元/人 (已含)**, 此为必须消费项目。购票后, 旅游车凭购票凭证开特别通行证, 可载客进入景区指定靠点, 部分景区无需换乘环保车。
2. 毛泽东同志故居 **VIP 专用通道**如遇特殊原因临时关闭, 请以景区临时通知为准, 旅行社不承担此责任, 敬请理解。
3. 刘少奇同志故居、毛泽东同志故居、毛泽东同志纪念馆、湖南博物院等景点需凭有效身份证件参观, 请携带好有效身份证件。
4. **在不减少景点的情况下, 我社有权对行程先后进行调整**, 如遇不可抗力因素或游客自身原因造成的行程延误或变更, 我社不承担由此造成的损失和责任, 所产生的费用由客人自理。
5. **散客拼团参团说明**: 散客拼团为各大旅行社联合收客发班, 不同于独立包团的一对一服务, 会发生团友和导游的变化, 游客的地域, 年龄, 体力, 想法, 民俗习惯等各有不同, 需要游客之间相互包容, 理解和支持。我们将竭尽全力为游客服务, 让此次旅途更加美好!
6. **行程中所标注时间仅为参考, 具体以当天实际游览情况为准**。行程受气候, 路况, 节假日, 交通抵离时间, 景区排队与管控, 游客自身, 不可抗力等因素会发生变化和调整, 敬请知晓并理解。
7. 请严格遵守时间观念和集体观念, 如因游客自身原因导致无法在约定时间和地点集合, 且已影响其他游客的行程, 旅行社有权离开进入下一个行程, 请您自行乘车与团队汇合, 费用自理。



## ◎ 湖湘特色推荐 featured recommendation

1. **【湘绣】**, 中国四大绣之一, 以纯丝、硬缎、软缎、透明纱和各种颜色的丝线、绒线绣制而成。其特点是: 构图严谨, 色彩鲜明, 各种针法富于表现力, 通过丰富的色线和千变万化的针法, 绣出的人物、动物、山水、花鸟等具有特殊的艺术效果。
2. **【安化黑茶】**, 中国古代名茶之一, 上个世纪 50 年代曾一度绝产, 以至于默默无闻。2010 年, 湖南黑茶走进中国上海世博会, 成为中国世博会十大名茶之一。安化黑茶再度走进茶人的视野, 成为茶人的新宠, 其特色的千两茶, 堪称一绝。



# 湖南如此多娇

锦绣潇湘 伟人故里

遇见我们  
爱上湖南

3. 【君山银针】，中国十大名茶之一，其成品茶芽头茁壮，长短大小均匀，茶芽内面呈金黄色，外层白毫显露完整，而且包裹坚实，茶芽外形很象一根根银针，雅称“金镶玉”。冲泡后，芽竖悬汤中冲升水面，徐徐下沉，再升再沉，三起三落，蔚成趣观，故又称“小平茶”。
4. 【东江鱼】，经传统的湘南食品加工方法，结合现代食品加工工艺制作出来的东江鱼制品，肉质鲜香，组织致密易撕裂、软硬适度、无泥腥味，有嚼劲、香辣咸淡适口，成功开辟了中国用淡水鱼制作休闲鱼制品之先河，当地人称之为“东江鱼”。
5. 【湘莲】，中国国家地理标志产品，湘潭位于湖南省中部偏东，湘江下游，气候湿润，四季分明，年平均气温 17℃左右，且阳光充足，雨量丰富，形成了湘莲生产的有利气候条件。湘莲，因其具有高蛋白、低脂肪、口感好等特色，被称为“中国第一莲子”。
6. 【湖南辣酱板鸭】，是湖南一绝名菜，是经三十多种名贵中药浸泡，10 余种香料、经过风干、烤制等 15 道工序精致而成，成品色泽深红，皮肉酥香，酱香浓郁，滋味悠长，具有活血、顺气、健脾、养胃、美容之功效，是风靡大江南北的一种风味美食，是一道佐酒佳肴、送礼佳品。产品香、辣、甘、麻、咸、酥、绵适中，具有醇香可口，色香俱全，低脂不腻，回味无穷，食用方便的特点。
7. 【湖南腊肉】，亦称三湘腊肉，是选用皮薄、肉嫩、体重适宜的宁乡猪为原料，经切条、配制辅料，腌渍、洗盐、晾干和熏制六道工序加工而成，其特点是皮色红黄、脂肪似腊、肌肉棕红、咸淡适口、熏香浓郁、食之不腻。

## ◎ 报名须知 application notes

1. 旅游产品的报价为打包优惠价格，游客持优惠证件或自愿取消项目，有门票的景点一律按旅行社团队优惠票价与实际产生的费用进行差价退还。
2. 赠送项目因客观原因无法安排时则取消，无费用退还；如遇节假日或景区特别接待造成在正常景区开放时间段内无法参观的，有门票景点的按旅行社团队优惠票价退还作为处理，无门票的景点不做任何赔付。

## ◎ 旅游意见单 opinion sheet

**游客请认真填写旅游意见反馈表**，意见反馈表将作为处理团队纠纷的重要依据，我社拒不接受因游客虚假填写或不填写意见单所产生的后续争议及投诉。如接待出现质量问题（不可抗力因素及其它相关服务单位质量低下除外），造成游客对接待标准不满意或要求投诉，请直接拨打我社质量监督电话 0731-82295338（24 小时）协商解决处理，我社将会及时、积极地处理并予以解决。在当地没有提出投诉和异议，游客返程后我社概不接受，并以所填意见反馈表为准，请出团前与游客说明。

## ◎ 参团须知 points for attention

1. **甲方代表与合同变更的说明**：甲方签订合同的代表必须征得合同内所有游客的同意，方可代表甲方与旅行社签订合同，合同变更的相关事宜也必须由合同签订人携带合同到旅行社进行变更。
2. **请游客报名时，务必准确登记姓名及身份证、护照等证件号码**（儿童须准确登记出生年月日），确保旅行社能够准确无误出票。若出现游客自身提供不实的姓名及身份证、护照等证件号码（儿童的出生年月日），导致无法登机或乘坐高铁或火车而引发的一切经济损失，游客自行负责！旅客在出团时请携带有效身份证件（身份证、护照、回乡证、台胞证、儿童须户口本），在办理登机、乘坐高铁、火车及入住酒店时均需出示。如因个人原因没有带有效身份证件造成无法办理入住手续造成的损失，游客自行承担。

# 湖南如此多娇

锦绣潇湘 伟人故里

遇见我们  
爱上湖南

3. **老人、孕妇及未成年参团**: 18岁以下未成年人参团需由监护人陪同或授权委托书。65岁以上老人参团需填写健康申明, 75岁以上老人需看护人陪同并签署免责声明。孕妇请谨慎出游, 建议不参与, 否则, 旅游期间发生一切后果由游客本人承担。
4. **安全防范**: 旅行社的导游员和其他工作人员无法为游客提供一对一的服务, 旅行社工作人员在接待游客报名时已经充分告知本行程中的注意事项和对游客身体健康的要求, 旅游活动中游客必须注意自身安全和随行未成年人的安全, 保管好个人财务, 贵重物品随身携带。
5. **旅游保险说明**: 旅行社已经购买旅行社责任险。旅行社责任险是旅行社投保, 保险公司承保旅行社在组织旅游活动过程中因疏忽、过失造成事故所应承担的法律赔偿责任的险种。旅游人身意外伤害险, 游客自行缴费即为该保险的投保人和受益人, 由保险公司对游客受到的意外伤害进行承保, 意外伤害的定义是【指遭受外来的、突发的、非本意的、非疾病的客观事件直接致使身体受到的伤害】。如发生意外伤害事故, 以保险公司的赔付额为最终赔付, 旅行社不再进行赔偿。游客应保证自身身体条件能够顺利完成旅游活动, 游客自身疾病不在保险赔付范围之列, 由自身疾病所产生一切费用均自理, 一切后果均自担, 旅行社及保险公司均不承担责任。因道路交通事故造成游客人身及财产损失, 将依据《道路交通事故处理办法》进行赔偿, 我社给予协助。游客在旅游活动中, 发生意外伤害时, 旅行社协助游客联络医疗机构进行救治并向保险公司报案, 游客或其家属自行缴付医疗费用, 因游客或家属拒付医疗费用造成的各种伤害和风险旅行社不承担责任; 治疗结束后, 旅行社出具证明协助游客办理保险赔付手续。
6. **退团说明**: 游客报名后因故不能参加本次旅游, 可在出发前换人参团, 在旅行社重新签订合同, 但所换游客须承担被换旅游者已出的机票或火车票的实际退票损失费用。如果确认退团, 游客须承担旅行社业务预订损失费。因散客操作特殊性, 若出现旅游者退团, 我社严格按照《团队国内旅游合同》之第六章关于违约责任之第十七条“旅游者的违约责任”规定来执行(旅游者在出发前7日以内(含第7日)提出解除合同的, 应当按下列标准向旅行社支付业务损失费: 出发前7日至4日, 支付旅游费用总额50%; 出发前3日至1日, 支付旅游费用总额60%, 出发当日, 支付旅游费用总额80%; 出发后如中途取消, 所有团款不退。如果上述比例支付的业务损失费用不足以赔偿旅行社的实际损失, 旅游者应当按实际损失对旅行社予以赔偿, 但最高额不应当超过旅游费用总额。旅游者在出发前7日以外提出解除合同的, 如已出机票和火车票, 只收取旅游者的实际退票损失费用。
7. **行程内时间仅供参考**, 具体以航班、高铁、动车、游船以及实际行车时间为准, 旅行社有权根据航空公司实际的出票时间和出票状况调整本行程的高铁时间或调整行程游览的先后顺序, 但不影响原定的标准及游览的景点, 最终游览行程以出发当天派发的行程为准! 客人对高铁进出站点及时间或游览顺序有特别要求的, 请于报名时向我社工作人员说明, 否则我社有权按上述情况出票!
8. **敬请游客结束游览前在当地如实填写意见单**, 希望通过您的意见单, 我们能更好地监督各地段的接待质量, 旅行社一概以游客自填的意见单为处理投诉反馈的依据。如果客人在当地接待社意见单上签署满意或不签署者, 而返回再投诉者, 请恕我社不予受理。
9. **不可抗力免责说明**: 由于不可抗力等不可归责于旅行社的客观原因或旅游者个人原因, 造成旅游者经济损失的, 旅行社不承担赔偿责任。如恶劣天气、自然灾害、飞机及火车延误、汽车塞车等不可抗力原因如造成团队行程更改, 延误、滞留或提前结束时, 旅行社不承担责任。因此发生的费用增减, 按未发生费用退还游客, 超支费用由游客承担的办法处理。

## 旅游者(客人)声明:

本人及本人代表以上所列参团的全体同行者, 对以上行程表及备注内容已详细阅读了解同意相关条款的约定, 并同意其为《\_\_\_\_\_省国内旅游组团合同》、《报名表及补充约定》不可分割的一部分,

# 湖南如此多娇

锦绣潇湘 伟人故里

遇见我们  
爱上湖南

自双方签字或盖章之日起生效。旅行社对本次游玩的旅游线路及旅游景点游玩的项目应注意的安全问题已向本人做了详细说明。旅行社本次旅游过程中可能危及旅游者人身、财产安全的旅游项目告知本人，本人也知悉自身的健康状况，对不适合自身条件的旅游活动谨慎选择，否则，本人愿意承担可能由此带来的不利后果。

旅游者（代表）签字：

旅行社（经办人）盖章：

联系电话：

联系电话：

签字时间： 年 月 日

签字时间： 年 月 日